

TR/EN/FR/RU/AR



**NISAN**  
MEDİKAL



**PASLANMAZ ÇELİK HASTANE EKİPMANLARI**  
STAINLESS STEEL HOSPITAL EQUIPMENT

[nisanmedikal.com](http://nisanmedikal.com)











Nisan Medikal Limited Şirketi, 1992 yılında kurulmuştur. Sağlık sektörünün çeşitli alanlarında hizmet vermektedir. Kuruluşundan itibaren, Ameliyat Masası ve Lambaları ile Hastane Merkezi Sterilizasyon Üniteleri oluşumu ve cihazları alanlarında uzmanlaşan Nisan Medikal, ihtisas alanlarındaki uzmanlığını her geçen gün arttırmanın yanında yeni uzmanlık alanları edinmeyi de kendisine amaç edinmiştir.

Türkiye genelinde pek çok projeye imza atarak, Merkezi Sterilizasyon Üniteleri (MSÜ) ve Ameliyathaneler kurarken, kalite ve güveni ilk sıraya koymuştur. Uzun yıllardır değişmeyen kadrosu sayesinde müşteri ve iş ortaklarına her zaman liyakat ve güven sunmuştur.

2015 yılından itibaren üretim sektörüne adımını atan Nisan Medikal, paslanmaz çelik hastane ekipmanları ve diğer ihtisas konuları ile ilgili başarılı üretimler yapmaktadır.

2018 yılında şirket merkezi ve fabrika olarak yapımı tamamlanan Ankara/Ostim yerleşkesine taşınarak yönetim ve üretim birimlerini aynı çatı altında toplamıştır.

Nisan Medikal, 2019 yılında dünyanın önde gelen Ameliyat Masası ve Lambası üreticilerinden Mediland ile tek yetkili distribütörlük anlaşması yaparak, sektörde önemli bir oyuncu olma yolunda büyük bir adım daha atmıştır.

Nisan Medikal kalite yönetim sistemleri ışığında dış pazarlara açılarak ülkemize daha fazla istihdam ve katma değer sağlamayı hedeflemektedir. Her geçen gün İnovasyon ve Ar-Ge çalışmalarını arttırarak bu yolda emin adımlarla ilerlemektedir.



تأسست شركة نيسان ميديكال المحدودة في عام ١٩٩٢. وهي تقدم خدمات في مجالات مختلفة من قطاع الصحة. تتخصص الشركة منذ تأسيسها في تصميم وتشكيل طاولات العمليات، مصابيح المستشفيات وأجهزة وحدات التعقيم المركزية، بالإضافة إلى زيادة خبرتها في مجالات التخصص يوماً بعد يوم، كما تهدف إلى اكتساب مجالات خبرة جديدة.

من خلال التوقيع على العديد من المشاريع في جميع أنحاء تركيا، وضعت الجودة والثقة في المقدمة في إنشاء وحدات التعقيم المركزية وغرف العمليات وفضل موظفيها الذين لم يتغيروا لسنوات عديدة، فقد قدمت دائماً الجدارة والثقة لعملائها وشركائها التجاريين.

في عام ٢٠١٥، بدأت نيسان ميديكال في إنتاج معدات المستشفيات المصنوعة من الفولاذ المقاوم للصدأ وغيرها من المنتجات المتخصصة بنجاح.

في عام ٢٠١٨، جمعت نيسان ميديكال بين الإدارة وقسم الإنتاج تحت سقف واحد في المكتب الرئيسي في أوستيم بأنقرة.

في عام ٢٠١٩، اتخذت نيسان ميديكال خطوة مهمة أخرى لتصبح الأكبر في الصناعة من خلال توقيع اتفاقية توزيع حصرية مع ميديلاند إحدى الشركات المصنعة الرائدة في العالم لطاولات ومصابيح المستشفيات وهي ملتزمة بشدة بهذا المسار من خلال مضاعفة دراسات الابتكار والبحث والتطوير.

Nisan Medical is successfully operating in the industry for almost 30 years. They are especially creating turnkey hospital projects all around Turkey and operate the application. They work with key business partners for Central Sterilization Units and Operating Table and Lights which is main profession of them. Since 2019, Nisan Medical is Turkey distributor of one of the important operation table and light manufacturer. In 2018, Nisan Medical start to manufacture stainless steel hospital equipment and medical trolleys in their new 4.000 m<sup>2</sup> factory. Nisan Medical is selling its products all around Turkey and Middle East and wants to increase its export to Middle East and Africa.

Nisan Medical Co Ltd a été créée en 1992. Elle fournit des services dans divers domaines du secteur de la santé. Nisan Medical, spécialisé depuis sa fondation dans la conception de dispositifs de table d'opération hospitalière, de lampes et d'unités centrales de stérilisation, En plus d'accroître son expertise dans les domaines de spécialisation de jour en jour, elle vise également à acquérir de nouveaux domaines d'expertise.

En signant de nombreux projets dans toute la Turquie, Elle a mis la qualité et la confiance au premier plan lors de la création d'unités centrales de stérilisation et de salles d'opération grâce à son personnel inchangé depuis des années. Elle a toujours su apporter mérite et confiance à ses clients et partenaires commerciaux.

En 2015 Nisan Medikal est commencé la production des équipements hospitaliers en acier inoxydable et d'autres produits spécialisés avec succès.

En 2018, Nisan Medikal a réuni la direction et le département de la production sous un même toit dans le siège social à Ostim Ankara.

En 2019, Nisan Medikal a franchi une nouvelle étape importante pour devenir le plus important du secteur en signant un accord de distribution exclusif avec Mediland, l'un des principaux fabricants mondiaux de tables d'opération et de lampes.

Elle s'engage résolument dans cette voie en multipliant les études d'innovation, la recherche et le développement.



«Nisan Medikal Limited Şirketi» (Нисан Медикал Лимитед Ширкети) было основано в 1992 году. Компания предоставляет услуги в различных областях сектора здравоохранения. Компания «Nisan Medikal» (Нисан Медикал), специализирующаяся с момента своего создания на производстве операционных столов и ламп, а также центральных стерилизационных установок для больниц, стремится приобретать новые области знаний, а также с каждым днем повышать свою компетентность в области своей специализации.

Она ставила качество и доверие на первое место, создавая центральные стерилизационные отделения (ЦСО) и операционные, подписав множество проектов по всей Турции. Благодаря неизменному персоналу на протяжении многих лет, компания всегда предлагала своим клиентам и деловым партнерам достоинства и доверие. Компания «Nisan Medikal» (Нисан Медикал), начавшая свою производственную деятельность с 2015 года, успешно производит больничное оборудование из нержавеющей стали и другие специализированные предметы.

В 2018 году она переехала в промышленную зону Остим/г. Анкара, которая была достроена в качестве головного офиса и завода компании, собрав под одной крышей управленческие и производственные подразделения.

Компания «Nisan Medikal» (Нисан Медикал) сделала еще один большой шаг к тому, чтобы стать важным игроком в этом секторе, подписав в 2019 году эксклюзивное дистрибьюторское соглашение с компанией «Mediland», являющейся одной из ведущих мировых производителей операционных столов и ламп.

Компания «Nisan Medikal» (Нисан Медикал) стремится обеспечить больше рабочих мест и создать дополнительные позитивные характеристики для нашей страны, открывая зарубежные рынки в свете систем управления качеством. Она делает твердые шаги вперед на этом пути, с каждым днем увеличивая количество инноваций и исследований в области НИОКР.







# CONTENTS

Crash Cart.....	14	Mobile Working Table.....	89
Crash Cart.....	15	Paper Trolley.....	90
Crash Cart.....	16	Working Table with Cabinet.....	91
Drug and Treatment Cart.....	17	Instrument Cabinet.....	92
Dressing Trolley.....	18	Mobile Wire Basket.....	93
Dressing Trolley.....	19	Wire Instrument Trolley.....	94
Anesthesia Cart.....	20	Sterilized Product Trolley.....	95
Drug and Anesthesia Trolley.....	21	Basket and Container Trolley.....	96
Surgical Equipments Cart.....	22	Instrument Trolley with Barriers.....	97
Hybrid Sterile Container Trolley.....	23	Instrument Washing Sinks.....	98
Hand Wash Scrub Unit.....	28	Washing and Sterilization Baskets.....	99
Hand Wash Scrub Unit.....	30	Heavy-Duty Shelving.....	100
Interior Operation Room Cabinet.....	32	Bridge Table.....	101
Operation Room Cabinet.....	34	Wire Shelve System.....	102
Instrument and Medicine Cabinet.....	35	Solid Shelve System.....	103
medicine cabinet.....	36	Trolley with Baskets.....	104
Instrument Cabinet.....	38	Pass Through Door.....	105
Cap, Bone and Mask Cabinet (Wall Mounted).....	39	Eye Washing Sink.....	106
Cap, Bone and Mask Cabinet.....	40	Emergency Body Shower.....	107
Mayo Table Plus (Hydraulic).....	42	Emergency Eye and Body Shower.....	108
hybrid mayo table.....	43	Air/Water Spray Gun Rinser.....	109
Mayo Table (Hydraulic).....	44	Endoscope Drying Cabinet.....	114
Mayo Table (Mechanic).....	45	Endoscope Pre-Washing Sink.....	116
Instrument Trolley.....	46	Lead Apron Hanger.....	117
Falcate Table.....	47	Acrylic Baby Washing Table.....	118
Sterilized Product Transfer Unit.....	48	Dressing Trolley with Drawers.....	119
EECP Trolley.....	50	Dressing Trolley.....	120
Mobile Surgical Bowl.....	52	Device Table (with rack).....	121
IV Pole.....	53	Nursing Trolley.....	122
Ready to Assemble Instrument Table.....	54	Sample Collecting Window.....	124
Foot Step.....	55	Patient Monitor Trolley.....	125
Slippers Trolley.....	56	Baby Washing Table.....	126
Spanch Hanger Trolley.....	57	Plaster Preparation Table.....	127
Foot Controlled Surgical Stool.....	58	Device Table.....	128
Surgical and Anesthesia Stool.....	59	Narcotics Cabinet.....	129
Kick Bucket.....	60	Mop Washing Sink.....	130
Brush Dispenser.....	61	Liquid Disposal Sink.....	131
Ultrasonic Cleaner Counter.....	66	Mobile Dust Bin.....	132
Ultrasonic Cleaner.....	68	Dirty Linen Trolley.....	133
Lift Sonic / Automatic Loading Ultrasonic Cleaner.....	70	Dry Linen Trolley.....	134
Lumen Instrument Washing Unit.....	72	Dirty-Clean Laundry Trolley.....	135
Pre-Washing Counter.....	73	Trommel.....	136
Goods Acceptance and Control Table.....	76	Tray Trolley.....	137
Workstation.....	78	Goods Transfer Trolley.....	138
Instrument Trolley.....	80	File Cabinet.....	139
Linen Folding Table with Led.....	82	Medical Tube Trolley.....	140
Manifold Table.....	84	Sterilisation Cuvette.....	141
Instrument Trolley with Barriers.....	85	Autopsy and Body Washing Table.....	145
Material Trolley (2 Shelves).....	86	hydraulic body lift.....	146
Material Trolley (3 Shelves).....	87	Cadaver Trolley.....	148
Working Table.....	88	Morgue Unit.....	149

# İÇİNDEKİLER

Acil Müdahale Arabası .....	14	Malzeme Dolabı .....	92
Acil Müdahale Arabası .....	15	Hareketli Sepet .....	93
Acil Müdahale Arabası .....	16	Tel Rafı Araba .....	94
İlaç ve Tedavi Arabası .....	17	Steril Ürün Transfer Arabası .....	95
Pansuman Arabası .....	18	Sepet Ve Konteyner Taşıma Arabası .....	96
Pansuman Arabası .....	19	Malzeme Taşıma Arabası (Bariyerli) .....	97
Anestezi Arabası .....	20	Malzeme Yıkama Eviyesi .....	98
İlaç ve Anestezi Arabası .....	21	Yıkama ve Sterilizasyon Sepetleri .....	99
Ameliyat Ekipmanları Arabası .....	22	Ağır Yük Rafları .....	100
Hibrit Steril Konteyner Arabası .....	23	Yükseklik Ayarlı Masa .....	101
Doktor El Yıkama Ünitesi .....	28	Tel Raf Sistemi .....	102
Doktor El Yıkama Ünitesi .....	30	Düz Raf Sistemi .....	103
Ankastre / Gömme Ameliyathane Dolabı .....	32	Sepetli Araba .....	104
Ameliyathane Dolabı .....	34	Kontrollü Geçiş Kapısı .....	105
Alet ve İlaç Dolabı .....	35	Acil Göz Duşu .....	106
İlaç Dolabı .....	36	Acil Vücut Duş Sistemi .....	107
Malzeme Dolabı .....	38	Acil Göz Ve Vücut Duş Sistemi .....	108
Kep Bone ve Maske Dolabı (Duvar Tipi) .....	39	Basınçlı Hava/Su Tabancası .....	109
Kep, Bone ve Maske Dolabı .....	40	Endoskop Kurutma Dolabı .....	114
Mayo Masa Plus (Hidrolik) .....	42	Gastro Eviyesi .....	116
Hibrit Mayo Masa .....	43	Kurşun Önlük Askılığı .....	117
Mayo Masa (Hidrolik) .....	44	Akrilik Üst Yüzeyli Bebek Yıkama Ünitesi .....	118
Mayo Masa (Mekanik) .....	45	Çekmeceli Pansuman Arabası .....	119
Alet Arabası .....	46	Pansuman Arabası .....	120
Ay Masa .....	47	Rafı Cihaz Sehpa .....	121
Steril Ürün Transfer Arabası .....	48	Hemşire Arabası .....	122
EECP Arabası .....	50	Numune Alma/Verme Penceresi .....	124
Cerrahi Sehpalı Küvet .....	52	Hasta Başı Monitörü Taşıma Sehpa .....	125
Serum Askısı .....	53	Bebek Yıkama Masası .....	126
Demonte Alet Masası .....	54	Alçı Hazırlık Masası .....	127
Basamak .....	55	Cihaz Sehpa .....	128
Terlik Arabası .....	56	Narkotik Dolabı .....	129
Spanç Askı Arabası .....	57	Paspas Yıkama Eviyesi .....	130
Ayaktan Kumandalı Cerrahi Tabure .....	58	Sıvı Atık Boşaltma Eviyesi - Sluice .....	131
Cerrahi ve Anestezi Taburesi .....	59	Mobil Çöp Arabası .....	132
Atık Kovası .....	60	Kirli Çamaşır Toplama Arabası .....	133
Fırçalık .....	61	Kuru Çamaşır Arabası .....	134
Ultrasonikli Konsol Yıkama Eviyesi .....	66	Kirli / Temiz Çamaşır Arabası .....	135
Ultrasonik Yıkama Cihazı .....	69	Tromel .....	136
Lift Sonic / Otomatik Yükleme Ultrasonik Yıkama .....	70	Tepsi Taşıma Arabası .....	137
Lümenli Alet/Alet Yıkama Ünitesi .....	72	Ağır Yük Transfer Arabası .....	138
Malzeme Kabul ve Ön Yıkama Bankosu .....	73	Evrak Dolabı .....	139
Malzeme Kabul ve Muayene Masası .....	76	Tüp Taşıma Arabası .....	140
Paketleme Masası .....	78	Sterilizasyon Küvetleri .....	141
Alet Masası .....	80	Otopsi ve Gasil Masası .....	145
İşıkli Keten Katlama Masası .....	82	Hidrolik Cenaze Kaldırıcı .....	146
Manifold Masası .....	84	Cenaze Taşıma Arabası .....	148
Alet Bohça Arabası .....	85	Morg Ünitesi .....	149
Malzeme Taşıma Arabası (2 Katlı) .....	86		
Malzeme Taşıma Arabası (3 Katlı) .....	87		
Çalışma Masası .....	88		
Mobil Çalışma Masası .....	89		
Kağıt Taşıma Arabası .....	90		
Dolaplı Çalışma Masası .....	91		

## العربات الطبية

يجب ان تكون العربات الطبية في كل مستشفى و في كل عيادة فهي تبسط العمل وتتيح للمرضى العلاج بشكل أسرع وأكثر راحة يتم وضع المواد المستخدمة بشكل دائم في ادراج العربة.من السهل العثور على المواد بفضل اللوحات التي تحمل الأسماء على الادراج

## MEDICAL TROLLEYS

Medical trolleys should take place in hospitals, clinics, doctor's offices and they simplify the health care professionals' job. Medical trolleys provide more comfortable and quick medical intervention. Frequently used materials are placed inside of drawers and storage shelves properly. Thanks to drawer tags, content of drawers can be understood easily.



## CHARIOTS MÉDICAUX

Les chariots médicaux devraient être installés dans les hôpitaux, les cabinets, les cliniques. Ils simplifient le travail. Ils permettent aux patients d'être traités plus rapidement et plus confortablement. Les articles fréquemment utilisés sont soigneusement placés dans les tiroirs du chariot et les compartiments de rangement. Grâce aux plaques signalétiques des tiroirs, il est facile de comprendre quel matériau se trouve dans quel tiroir.

## МЕДИЦИНСКИЕ ТЕЛЕЖКИ

Медицинские тележки - это мобильные изделия, находящиеся в больницах, клиниках, кабинетах врачей и упрощающие работу медицинских работников. Медицинские тележки обеспечивают более удобное и быстрое медицинское вмешательство. Часто используемые материалы правильно размещаются в ящиках и на полках для хранения. Благодаря биркам для ящиков содержимое ящиков легко понять.

## MEDİKAL ARABALAR

Medikal arabalar hastanelerde, muayenehanelerde, kliniklerde bulunması gereken ve sağlık çalışanlarının işlerini kolaylaştıran arabalardır. Hastalara daha hızlı ve konforlu bir şekilde müdahale edilmesini sağlarlar. Sık kullanılan malzemeler düzenli bir şekilde araba çekmecelerine ve depolama gözlerine yerleştirilir. Çekmece isimlikleri sayesinde hangi çekmecede hangi malzemenin bulunduğu kolayca anlaşılabilir.







# Crash Cart

W.CC.101



## ACİL MÜDAHALE ARABASI

Elektrostatik Toz Boyalı Gövde. ABS plastikten üst ve alt tabla. Beş adet teleskopik raylı, bölümlendirilebilir çekmece. Üst bölümde serum askılığı ve defibrilatör tablası. Yan kısımda çıkarılabilir atık kutusu. Arka kısımda oksijen tüpü haznesi. İki frenli dört adet antistatik hastane tekerleği. Kullanıcı istek ve ihtiyaçlarına göre farklı tasarım ve ölçülerde üretim.

## عربة الطوارئ

جسم مطلي بمسحوق كهروستاتيكي. طاولة علوية وسفلية من البلاستيك. حاسك تلسكوبية. أدرج مجزأة حامل المصل في الجزء العلوي. طاولة الرجفان. سلة النفايات قابلة للإزالة على الجانب. خزان الأكسجين في الخلف. أربع عجلات استاتيكية، اثنتان بمكابح. إنتاج بتصميمات وأحجام مختلفة حسب متطلبات واحتياجات المستخدمين.

## CRASH CART

Electrostatic powder coated trunk. ABS top and bottom slab. 5 pcs telescopic railed, separable drawers. IV Pole and Defibrillator Table on the top side. Detachable waste bin on the side section. Oxygen tube section on the back side. 4 antistatic casters, 2 with breaks. Design and dimensions are customizable according to users needs and wishes.

## CHARIOT D'URGENCE

Corps peint en poudre électrostatique. Table supérieure et inférieure en plastique ABS. 5 glissières télescopiques, tiroirs compartimentables. Porte sérum dans la partie supérieure. Le plateau du défibrillateur. Poubelle amovible sur le côté. Réservoir d'oxygène à l'arrière. Quatre roues hospitalières antistatiques, deux avec freins. Production dans différentes conceptions et tailles selon les demandes et les besoins des utilisateurs.

## ТЕЛЕЖКА ДЛЯ ЭКСТРЕННОЙ ПОМОЩИ

Корпус с электростатическим порошковым покрытием. Верхняя и нижняя панель из АБС-пластика. 5 выдвижных ящиков с телескопическими направляющими и перегородками. Штатив (стойка) для капельницы и полка для дефибриллятора в верхней части. Съемная корзина для отходов в боковой части. Секция для кислородного баллона в задней части. Четыре антистатических колеса для больничной тележки, два с блокировкой. Дизайн и размеры могут быть настроены в соответствии с пожеланиями и потребностями пользователей.

# Crash Cart

W.CC.102



## ACİL MÜDAHALE ARABASI

304 Kalite Paslanmaz Çelik Gövde. ABS Plastikten üst ve alt tabla. 5 adet teleskopik raylı, bölümlendirilebilir çekmece. Üst bölümde serum askılığı ve defibrilatör tablası. Yan kısımda çıkarılabilir atık kutusu. Arka kısımda oksijen tüpü haznesi. İki frenli dört adet antistatik hastane tekerleği. Kullanıcı istek ve ihtiyaçlarına göre tasarım ve ölçüler özelleştirilebilir.

## عربة الطوارئ

طاولة علوية وسفلية من البلاستيك. حاسك تلسكوبية. أدرج مجزأة حامل المصل في الجزء العلوي. طاولة الرجفان. سلة النفايات قابلة للإزالة على الجانب. خزان الأكسجين في الخلف. أربع عجلات استاتيكية، اثنتان بمكابح. إنتاج بتصميمات وأحجام مختلفة حسب متطلبات واحتياجات المستخدمين.

## CRASH CART

AISI 304 Stainless Steel Trunk. ABS top and bottom slab. 5 pcs telescopic railed, separable drawers. IV Pole and Defibrillator Table on the top side. Detachable waste bin on the side section. Oxygen tube section on the back side. 4 antistatic casters, 2 with breaks. Design and dimensions are customizable according to users needs and wishes.

## CHARIOT D'INTERVENTION D'URGENCE

Corps en acier inoxydable de qualité 304. Corps supérieur et inférieur en plastique ABS. 5 glissières télescopiques, tiroirs compartimentables. Porte sérum dans la partie supérieure et le plateau du défibrillateur. Poubelle amovible sur le côté. Réservoir d'oxygène à l'arrière. Quatre roues hospitalières antistatiques, deux avec freins. Production dans différentes conceptions et tailles selon les demandes et les besoins des utilisateurs.

## ТЕЛЕЖКА ДЛЯ ЭКСТРЕННОЙ ПОМОЩИ

Нержавеющая сталь марки AISI 304. Корпус, верхняя и нижняя панель из ABS-пластика. 5 выдвижных ящиков с телескопическими направляющими и перегородками. Штатив (стойка) для капельницы и полка для дефибрилятора в верхней части. Съемная корзина для отходов в боковой части. Секция для кислородного баллона в задней части. Четыре антистатических колеса для больничной тележки, два с блокировкой.

# Crash Cart

W.CC.101.K



## ACİL MÜDAHALE ARABASI

Elektrostatik Toz Boyalı Gövde. ABS plastikten üst ve alt tabla. Beş adet teleskopik raylı, bölümlendirilebilir çekmece. Üst bölümde serum askılığı ve defibrilatör tablası. Yan kısımda çıkarılabilir atık kutusu. Arka kısımda oksijen tüpü haznesi. İki frenli dört adet antistatik hastane tekerleği. Kullanıcı istek ve ihtiyaçlarına göre farklı tasarım ve ölçülerde üretim.

## عربة الطوارئ

جسم مطلي بمسحوق كهروستاتيكي. طاولة علوية وسفلية من البلاستيك. حاسبك تلسكوبية. أدرج مجزأة حامل المصل في الجزء العلوي. طاولة الرجفان. سلة النفايات قابلة للإزالة على الجانب. خزان الأكسجين في الخلف. أربع عجلات استاتيكية، اثنتان بمكابح. إنتاج بتصميمات وأحجام مختلفة حسب متطلبات واحتياجات المستخدمين.

## CRASH CART

Electrostatic powder coated trunk. ABS top and bottom slab. 5 pcs telescopic railed, separable drawers. IV Pole and Defibrillator Table on the top side. Detachable waste bin on the side section. Oxygen tube section on the back side. 4 antistatic casters, 2 with breaks. Design and dimensions are customizable according to users needs and wishes.

## CHARIOT D'URGENCE

Corps peint en poudre électrostatique. Table supérieure et inférieure en plastique ABS. 5 glissières télescopiques, tiroirs compartimentables. Porte sérum dans la partie supérieure. Le plateau du défibrillateur. Poubelle amovible sur le côté. Réservoir d'oxygène à l'arrière. Quatre roues hospitalières antistatiques, deux avec freins. Production dans différentes conceptions et tailles selon les demandes et les besoins des utilisateurs.

## ТЕЛЕЖКА ДЛЯ ЭКСТРЕННОЙ ПОМОЩИ

Корпус с электростатическим порошковым покрытием. Верхняя и нижняя панель из АБС-пластика. 5 выдвижных ящиков с телескопическими направляющими и перегородками. Штатив (стойка) для капельницы и полка для дефибриллятора в верхней части. Съемная корзина для отходов в боковой части. Секция для кислородного баллона в задней части. Четыре антистатических колеса для больничной тележки, два с блокировкой. Дизайн и размеры могут быть настроены в соответствии с пожеланиями и потребностями пользователей.



# Drug and Treatment Cart

W.DC.101 • W.DC.102



## İLAÇ VE TEDAVİ ARABASI

Elektrostatik Toz Boyalı Gövde. ABS plastikten üst ve alt tabla. Beş adet teleskopik raylı, bölümlendirilebilir çekmece. Üst bölümde dokuz adet şeffaf devrilen kapaklı ilaç kutusu. Yan kısımda çıkarılabilir atık kutusu. Arka kısımda oksijen tüpü haznesi. İki frenli dört adet antistatik hastane tekerleği. Kullanıcı istek ve ihtiyaçlarına göre tasarım ve ölçüler özelleştirilebilir.



## عربة الأدوية والعلاج

جسم مطلي بمسحوق كهروستاتيكي طاولة علوية وسفلية من البلاستيك. 5 سلك تلسكوبية. أدراج مجزأة. 9 قطع من علب الأدوية المقلوبة الشفافة في الجزء العلوي. سلة النفايات قابلة للإزالة على الجانب. خزان الأكسجين في الخلف. أربع عجلات استاتيكية، اثنتان بمكابح. إنتاج بتصميمات وأحجام مختلفة حسب متطلبات واحتياجات المستخدمين.

## DRUG AND TREATMENT CART

Electrostatic powder coated trunk. ABS top and bottom slab. 5 pcs telescopic railed, separable drawers. 9 drug box with overthrown transparent cap. Detachable waste bin on the side section. Oxygen tube section on the back side. 4 antistatic casters, 2 with breaks. Design and dimensions are customizable according to users needs and wishes.

## CHARIOT DE MÉDICAMENTS ET DE SOIN

Corps peint en poudre électrostatique. Table supérieure et inférieure en plastique ABS. 5 glissières télescopiques, tiroirs compartimentables. Dans la partie supérieure 9 pièces de boîte à médicaments transparente avec couvercles renversés. Poubelle amovible sur le côté. Réservoir d'oxygène à l'arrière. Quatre roues hospitalières antistatiques, deux avec freins. Production dans différentes conceptions et tailles selon les demandes et les besoins des utilisateurs.

## ТЕЛЕЖКА ДЛЯ ЛЕКАРСТВЕННЫХ ПРЕПАРАТОВ И ЛЕЧЕБНЫХ ПРИНАДЛЕЖНОСТЕЙ

Корпус с электростатическим порошковым покрытием. Верхняя и нижняя панель из АБС-пластика. 5 выдвижных ящиков с телескопическими направляющими и перегородками. 9 отсеков для лекарственных препаратов с откидной прозрачной крышкой в верхней части. Съёмная корзина для отходов в боковой части. Секция для кислородного баллона в задней части. Четыре антистатических колеса для больничной тележки, два с блокировкой. Дизайн и размеры могут быть настроены в соответствии с пожеланиями и потребностями пользователей.

# Dressing Trolley

W.DT.102



## PANSUMAN ARABASI

304 Kalite Paslanmaz Çelik Gövde. iki adet teleskopik raylı çekmece. Üst kısımda ABS plastikten ilaç hazırlama ve sunma tepsi. Alt kısımda ABS plastikten depolama kutuları. Yan kısımda girdap kapaklı atık kutusu. İki frenli dört adet antistatik hastane tekerleği. Kullanıcı istek ve ihtiyaçlarına göre tasarım ve ölçüler özelleştirilebilir.

## عربة الضمادات

هيكل من الفولاذ المقاوم للصدأ 304. درجين سكك تلسكوبية. في الجزء العلوية طبق بلاستيكي لتحضير العلاج في الجزء السفلي صناديق تخزين من بلاستيك. على الجانب سلة نفايات مغطاة. أربع عجلات استاتيكية، اثنتان بمكابح إنتاج بتصميمات وأحجام مختلفة حسب متطلبات واحتياجات المستخدمين

## DRESSING TROLLEY

AISI 304 Stainless Steel Trunk. 2 telescopic railed drawers. ABS drug preparation and presentation tray on the top section. ABS storage boxes on the bottom section. Westebin on the side section. 4 antistatic casters, 2 with breaks. Design and dimensions are customizable according to users needs and wishes.

## CHARIOT DE PANSEMENT

Corps en acier inoxydable de qualité 304. 2 tiroirs avec rails télescopiques. Plateau de préparation et de distribution de médicaments en plastique ABS sur la partie supérieure. Boîtes de rangement en plastique ABS sur la partie inférieure. sur la partie latérale poubelle avec couvercle. Quatre roues hospitalières antistatiques, deux avec freins. Production dans différentes conceptions et tailles selon les demandes et les besoins des utilisateurs.

## ПРОЦЕДУРНО-ПЕРЕВЯЗОЧНАЯ ТЕЛЕЖКА

Нержавеющая сталь марки AISI 304. 2 выдвижных ящика с телескопическими направляющими. Лоток из ABS-пластика, предназначенный для приготовления и выдачи лекарственных препаратов, установленный в верхней части. Ящики из ABS-пластика, предназначенные для хранения, установленные в нижней части. Корзина с качающейся крышкой из ABS-пластика, предназначенная для отходов, установленная в боковой части. 4 антистатических колеса для больничной тележки, два с блокировкой. Дизайн и размеры могут быть настроены в соответствии с пожеланиями и потребностями пользователей.



# Dressing Trolley

W.DT.101



## PANSUMAN ARABASI

Elektrostatik Toz Boyalı Gövde.  
2 Adet teleskopik raylı çekmece.  
Üst kısımda ABS plastikten ilaç hazırlama ve sunma tepsi. Alt kısımda ABS plastikten depolama kutuları. Yan kısımda girdap kapaklı atık kutusu. İki frenli 4 adet antistatik hastane tekerleği. Kullanıcı istek ve ihtiyaçlarına göre tasarım ve ölçüler özelleştirilebilir.

## عربة الضمادات

هيكل من الفولاذ المقاوم للصدأ 304. درجين سكك تلسكوبية. في الجزء العلوية طبق بلاستيكي لتحضير العلاج في الجزء السفلي صناديق تخزين من بلاستيك. على الجانب سلة تفايات مغطاة. أربع عجلات استاتيكية، اثنتان بمكابح. إنتاج بتصميمات وأحجام مختلفة حسب متطلبات واحتياجات المستخدمين

## DRESSING TROLLEY

Electrostatic powder coated trunk. 2 telescopic railed drawers. ABS drug preparation and presentation tray on the top section. ABS storage boxes on the bottom section. Westebin on the side section. 4 antistatic casters, 2 with breaks. Design and dimensions are customizable according to users needs and wishes.

## CHARIOT DE PANSEMENT

Corps peint en poudre électrostatique. 2 glissières télescopiques, tiroirs compartimentables. Plateau de préparation et de distribution de médicaments en plastique ABS sur la partie supérieure. Boîtes de rangement en plastique ABS sur la partie inférieure. sur la partie latérale poubelle avec couvercle. Quatre roues hospitalières antistatiques, deux avec freins. Production dans différentes conceptions et tailles selon les demandes et les besoins des utilisateurs.

## ПРОЦЕДУРНО-ПЕРЕВЯЗОЧНЫЕ ТЕЛЕЖКИ

Корпус с электростатическим порошковым покрытием. 2 выдвижных ящика с телескопическими направляющими. Лоток из ABS-пластика, предназначенный для приготовления и выдачи лекарственных препаратов, установленный в верхней части. Ящики из ABS-пластика, предназначенные для хранения, установленные в нижней части. Корзина с качающейся крышкой из ABS-пластика, предназначенная для отходов, установленная в боковой части. 4 антистатических колеса для больничной тележки, два с блокировкой. Дизайн и размеры могут быть настроены в соответствии с пожеланиями и потребностями пользователей.

# Anesthesia Cart

W.MAC.101 • W.MAC.102



## ANESTEZİ ARABASI

Elektrostatik toz boyalı ya da paslanmaz çelik gövde. ABS Plastikten üst ve alt tabla. 5 adet teleskopik raylı, bölümlendirilebilir çekmece. Yan kısımda çıkarılabilir atık kutusu. Arka kısımda oksijen tüpü haznesi. İki frenli dört adet antistatik hastane tekerleği. Kullanıcı istek ve ihtiyaçlarına göre tasarım ve ölçüler özelleştirilebilir.

## عربة التخدير

جسم مطلي بمسحوق كهروستاتيكي. طاولة علوية وسفلية من البلاستيك. سلك تلسكوبية. أدراج مجزأة. بسلة النفايات قابلة للإزالة على الجانب. خزان الأكسجين في الخلف. أربع عجلات استاتيكية، اثنتان بمكابح. إنتاج بتصميمات وأحجام مختلفة حسب متطلبات واحتياجات المستخدمين.

## ANESTHESIA CART

Electrostatic powder coated or stainless steel trunk. ABS top and bottom slab. 5 pcs telescopic railed, separable drawers. Detachable waste bin on the side section. Oxygen tube section on the back section. 4 antistatic casters, 2 with breaks. Design and dimensions are customizable according to users needs and wishes.

## CHARIOT D'ANESTHÉSIE

Corps peint en poudre électrostatique. Table supérieure et inférieure en plastique ABS. 5 glissières télescopiques, tiroirs compartimentables. Poubelle amovible sur le côté. Réservoir d'oxygène à l'arrière. Quatre roues hospitalières antistatiques, deux avec freins. Production dans différentes conceptions et tailles selon les demandes et les besoins des utilisateurs.

## АНЕСТЕЗИОЛОГИЧЕСКАЯ ТЕЛЕЖКА

Корпус с электростатическим порошковым покрытием. Верхняя и нижняя панель из ABS-пластика. 5 выдвижных ящиков с телескопическими направляющими и перегородками. Съемная корзина для отходов в боковой части. Секция для кислородного баллона в задней части. Четыре антистатических колеса для больничной тележки, два с блокировкой. Дизайн и размеры могут быть настроены в соответствии с пожеланиями и потребностями пользователей. Дизайн и размеры могут быть настроены в соответствии с пожеланиями и потребностями пользователей.

# Drug and Anesthesia Trolley

W.DA.101 • W.DA.102



## İLAÇ VE ANESTEZİ ARABASI

304 Kalite Paslanmaz Çelik Gövde. Üst kısımda şeffaf kapaklı ilaç kutuları. Alt kısımda 6 adet çekmece ve anestezi ilaçlarının saklanacağı kilitli ilaç bölmesi. Yükseklik ayarlı dahili serum askısı. 4 adet sessiz, antistatik tekerlek. Kullanıcı istek ve ihtiyaçlarına göre özelleştirilebilir tasarım.

### عربة الدواء و التخدير

هيكل من الفولاذ المقاوم للصدأ 304. في الجزء العلوية طبق بلاستيكي لتحضير العلاج. في الجزء السفلي 6 ادراج و قسم مقفل لتخزين علاج التخدير. عمود حامل المصل قابل للتعديل أربع عجلات استاتيكية، اثنتان بمكابح إنتاج بتصميمات وأحجام مختلفة حسب متطلبات واحتياجات المستخدمين

### DRUG AND ANESTHESIA TROLLEY

Stainless Steel. Transparent drug boxes. 6 drawers and lockable drug section for anesthesia drugs. Integrated IV Pole with height adjustment. 4 quiet, antistatic casters. Design and dimensions are customizable according to users' needs and wishes.

### CHARIOT DE MÉDICAMENTS ET D'ANESTHÉSIE

Corps en acier inoxydable. Boîtes à médicaments avec couvercles transparents dans la partie supérieure. 6 tiroirs et compartiment à médicaments verrouillable pour les médicaments d'anesthésie dans la partie inférieure. Porte-sérum interne réglable. 4 roues silencieuses et antistatiques. Conception selon les demandes et les besoins des utilisateurs.

### ТЕЛЕЖКА ДЛЯ ЛЕКАРСТВЕННЫХ ПРЕПАРАТОВ И АНЕСТЕЗИИ

Нержавеющая сталь марки AISI 304. Прозрачные отсеки для лекарственных препаратов в верхней части. 6 выдвижных ящиков и запираемый отсек для анестезиологических препаратов. Встроенная стойка для внутривенных вливаний (капельниц) с регулировкой высоты. 4 бесшумных, антистатических колеса. Дизайн и размеры могут быть настроены в соответствии с пожеланиями и потребностями пользователей.

# Surgical Equipments Cart

W.DA.101 • W.DA.102



## AMELİYAT EKİPMANLARI ARABASI

İlaç ve anestezi ekipmanlarının, steril tek kullanımlık malzemelerin ve ameliyathanede ihtiyaç duyulabilecek her türlü malzemenin kolaylıkla ulaşılabilir şekilde depolanması için geliştirilmiş yüksek hacimli bir arabadır. Çekmecelerdeki farklı renk kodları, kullanıcılara kolaylık sağlamaktadır. Paslanmaz çelik veya elektrostatik toz boyalı olarak, istenilen ölçü ve özelliklerde üretilebilir. İki frenli dört tekerleği sayesinde hareket ettirilmesi oldukça kolaydır.

### عربة المعدات الجراحية

إنها عربة كبيرة الحجم تم تطويرها لسهولة الوصول إلى تخزين المواد المعقمة التي يمكن التخلص منها وجميع أنواع المواد التي قد تكون مطلوبة في غرفة العمليات. توفر رموز الألوان المختلفة الموجودة على الأدراج الراحة للمستخدمين. يمكن إنتاجها من الفولاذ المقاوم للصدأ أو أربع عجلات مطلية بمسحوق إلكتروستاتيكي، اثنتان منها بها فرامل.

### SURGICAL EQUIPMENTS CART

It is a high-volume trolley developed for easily accessible storage of sterile disposable materials and all kinds of materials that may be needed in the operating room. Different color codes on the drawers provide convenience for users. It can be produced in stainless steel or electrostatic powder coated four wheels, two of which have brakes.

### CHARIOT D'ÉQUIPEMENTS CHIRURGICAUX

Il s'agit d'un chariot à grand volume développé pour le stockage facilement accessible du matériel stérile jetable et de toutes sortes de matériels pouvant être nécessaires en salle d'opération. Différents codes de couleur sur les tiroirs offrent une commodité aux utilisateurs. Il peut être produit en acier inoxydable ou en peinture électrostatique à quatre roues, dont deux avec freins.

### ТЕЛЕЖКА ДЛЯ ХИРУРГИЧЕСКОГО ОБОРУДОВАНИЯ

Это тележка большого объема, разработанная для легкодоступного хранения стерильных одноразовых материалов и всех видов материалов, которые могут понадобиться в операционной. Различные цветовые коды на ящиках обеспечивают удобство для пользователей. Он может быть изготовлен с четырьмя колесами из нержавеющей стали или с электростатическим порошковым покрытием, два из которых имеют тормоза.



# Hybrid Sterile Container Trolley

W.HCT.101 • W.HCT.102



## HİBRİT STERİL KONTEYNER ARABASI

Kullanıcıların sağlığını düşünerek planlanan steril konteyner arabası, ağır yükler için elektrikli tahrikli olarak geliştirilmiştir. Steril veya farklı malzemelerin tam kapalı olarak kolayca transferini sağlar. Elektrostatik veya paslanmaz çelik olarak seçim yapabileceğiniz hibrit konteyner taşıma arabası ile yüzlerce kiloluk yükleri yürütmek artık çok basit ve konforlu! Ölçü ve tasarım kullanıcı istek ve ihtiyaçlarına yönelik özelleştirilebilir.

### عربة حاوية معقمة هجينة

تم تطويره بمحركات كهربائية للأحمال الثقيلة. لديه تروس أمامية وخلفية مع مزاج بطيء وسريع. مع فرامل الطوارئ. يتم شحنه بالكامل خلال 8 ساعات تقريبًا ويعمل لمدة تصل إلى 84 ساعة دون توقف وبألوان وتصميمات مختلفة.

### HYBRID STERILE CONTAINER TROLLEY

Developed with electric motors for heavy loads. has front and reverse gear with slow and fast mood. With emergency brake. It is fully charged in approximately 8 hours and works for up to 48 hours without stopping in different colour and design.

### CHARIOT À CONTENEURS STÉRILES HYBRIDES

Développé avec des moteurs électriques pour des charges lourdes. a des vitesses avant et arrière avec une humeur lente et rapide. Avec frein d'urgence. Il est complètement chargé en 8 heures environ et fonctionne jusqu'à 48 heures sans s'arrêter dans différentes couleurs et designs.

### ГИБРИДНАЯ СТЕРИЛЬНАЯ КОНТЕЙНЕРНАЯ ТЕЛЕЖКА

Разработан с использованием электродвигателей для тяжелых грузов. имеет переднюю и заднюю передачу с медленным и быстрым настроением. С аварийным тормозом. Он полностью заряжается примерно за 8 часов и работает до 48 часов без остановки в разном цвете и дизайне.

## معدات غرفة العمليات من الفولاذ المقاوم للصدأ

تحتوي معدات غرفة العمليات المصنوعة من الفولاذ المقاوم للصدأ على معدات في مدخل وداخل غرف العمليات. الفولاذ المقاوم للصدأ هو أنسب المواد لاستخدامها في غرف العمليات ، وهو من أهم المناطق من حيث التعقيم ، وذلك لسهولة وسرعة التنظيف. خزائن غرفة العمليات وخزانات الأدوية ووحدات غسل الأيدي وخزائن النظافة في غرفة العمليات هي معدات من الفولاذ المقاوم للصدأ مرتبطة بغرفة العمليات وهي مهمة جدًا. يوصى بأن يتم تصنيع المعدات المستخدمة في منطقة غرفة العمليات من الفولاذ المقاوم للصدأ العالي الجودة.

## STAINLESS STEEL OPERATING ROOM EQUIPMENT

Stainless Steel operation room equipment contains equipment at the entrance and inside of operation rooms. The most recommended material for using in operation rooms is stainless steel because operation rooms are the leading sections of hospitals in terms of sterilization. So, the easier cleaning and disinfection of stainless steel is perfect for operation rooms. Cabinets inside of the operation rooms and hand wash stations, hygiene cabinets at the entrance of operation rooms are the operation rooms related stainless steel equipment and they are so important. The equipment that is used in operation rooms should be produced from high quality stainless steel.

## ÉQUIPEMENT DE SALLE D'OPÉRATION EN ACIER INOXYDABLE

L'équipement de salle d'opération en acier inoxydable contient des équipements à l'entrée et à l'intérieur des salles d'opération. L'acier inoxydable est le matériel le plus approprié pour être utilisé dans les salles d'opération qui est l'un des domaines les plus importants en termes de stérilisation car il est très facile et rapide à nettoyer. Les armoires de la salle d'opération, les armoires à pharmacie, lave-mains à l'entrée et les armoires d'hygiène dans la salle d'opération sont à des équipements en acier inoxydable et sont très importants. Les équipements utilisés dans les salles d'opération doivent être fabriqués en acier inoxydable de haute qualité.

## ОПЕРАЦИОННОЕ ОБОРУДОВАНИЕ ИЗ НЕРЖАВЕЮЩЕЙ СТАЛИ

Операционное оборудование из нержавеющей стали представляет собой оборудование на входе и внутри операционных блоков. Наиболее рекомендуемым материалом для использования в операционных является нержавеющая сталь, поскольку операционные являются основными отделениями больниц с точки зрения стерилизации, так как ее очень легко и быстро чистить. Шкафы для операционной, шкафы для медикаментов, станции для мытья рук и гигиенические шкафы в операционной - это оборудование из нержавеющей стали, связанное с операционной и имеющее очень важное значение. Оборудование, используемое в операционных, должно быть изготовлено из высококачественной нержавеющей стали.

## PASLANMAZ ÇELİK AMELİYATHANE EKİPMANLARI

Paslanmaz çelik ameliyathane ekipmanları, Ameliyathane girişinde ve içerisinde bulunan ekipmanları kapsar. Sterilizasyon açısından en önemli alanların başında gelen ameliyathanelerde kullanılması en doğru olan materyal paslanmaz çeliktir, çünkü temizliği çok kolay ve hızlıdır. Ameliyathane içerisindeki ameliyathane dolapları, ilaç dolapları, girişteki el yıkama üniteleri ve hijyen dolapları ameliyathane ile ilişkili paslanmaz çelik ekipmanlardır ve oldukça önemlidirler. Ameliyathane alanında kullanılacak ekipmanların yüksek kaliteli paslanmaz çelikten imal edilmeleri önerilmektedir.







# Hand Wash Scrub Unit

Q.HWS.102.3 • Q.HWS.102.2 • Q.HWS.102.1



## DOKTOR EL YIKAMA ÜNİTESİ

Ameliyathaneler, doğumhaneler, IVF, acil servis, yoğun bakım üniteleri ve anjiyo gibi alanlarda, hekimlerin, hemşirelerin ve diğer tüm personelin cerrahi el yıkama tekniğine uygun olarak ellerini yıkamasını sağlamak için tasarlanmıştır. El teması olmaksızın su ve klorheksidin kullanımına olanak sağlayarak en üst seviyede sterilizasyon kriterlerini kullanıcılarına sunar.

## وحدة غسل اليدين للأطباء

تضمن للأطباء و الممرضات غسل أيديهم بشكل صحيح عند دخولهم غرف العمليات، غرف الولادة، حالة طوارئ و وحدات العناية المركزة. يوفر أعلى مستوى من معايير التعقيم لمستخدميه من خلال السماح باستخدام الماء والكلور هيكسيدين دون ملامسة اليد.

## HAND WASH SCRUB UNIT

Providing surgeons and nurses to wash their hands properly, at the entrance of operation rooms. AISI 304 Stainless Steel. Produced as single, double or triple. Water and soap flow is controlled by photocell or knee. Stainless Steel adjustable legs.

## UNITÉ DE LAVAGE DES MAINS

Offrir aux chirurgiens et aux infirmières de se laver les mains correctement à l'entrée des salles d'opération. Acier inoxydable AISI 304. Produit en simple, double ou triple. Le débit d'eau et de savon est contrôlé par une cellule photoélectrique ou un genou.

## СТАНЦИЯ ДЛЯ МЫТЬЯ РУК ВРАЧА

Она предназначена для того, чтобы врачи, медсестры и весь другой персонал мыли руки в соответствии с хирургической техникой мытья рук в таких помещениях, как операционные, родильные залы, помещение для ЭКО (экстракорпорального оплодотворения), отделения неотложной медицинской помощи, отделения интенсивной терапии и ангиографии. Она обеспечивает высочайший уровень критериев стерилизации для своих пользователей, позволяя использовать воду и хлоргексидин без контакта с руками. Дизайн и размеры могут быть настроены в соответствии с пожеланиями и потребностями пользователей.





# Hand Wash Scrub Unit

Q.HWS.103.AC • Q.HWS.103.AC.S



Q.HWS.103.AC

## DOKTOR EL YIKAMA ÜNİTESİ

Ameliyathanelerde, ameliyat öncesi ellerin cerrahi el yıkama tekniğine en uygun şekilde yıkanmasını sağlamak için tasarlanmıştır. Akıllık malzemeden üretilmiştir. İstenilen detaylara bağlı olarak, farklı ölçü ve özelliklerde üretilebilir. Sabun ve su akışı diz hareketiyle ve/veya sensörlü olarak sağlanabilir. Opsiyonel dezenfektan ve el kurutma destek üniteli.



## وحدة غسل اليدين للاطباء

مصمم لغسل اليدين بشكل صحيح عند الدخول لغرف العمليات. مصنوع من مادة الاكريليك. يمكن إنتاجه بأحجام وميزات مختلفة حسب التفاصيل المطلوبة. تزويد الصابون وتدفق الماء عن طريق تحريك الرجل أو باستخدام جهاز استشعار. مع مطهر و وحدة تجفيف اليد حسب الرغبة.

## HAND WASH SCRUB UNIT

Scrub station is designed for proper surgical hand washing before the operations in operation rooms. It is made from acrylic material. Scrub station can be manufacturing in needed dimensions and specifications according to details wanted. Soap and water flow are provided by photocell. (Optional disinfection and hand dryer systems can be adding to the scrub stations.)

## UNITÉ DE LAVAGE DES MAINS

Il est conçu pour garantir que les mains sont levées de la manière la plus appropriée à la technique chirurgicale de lavage des mains avant la chirurgie dans les salles d'opération. Il est fabriqué à partir d'un produit acrylique. Il peut être fabriqué dans différentes tailles et caractéristiques selon les demandes et les besoins des utilisateurs. Le débit de savon et de l'eau peut être fourni avec un mouvement du genou ou un capteur. Avec un désinfectant et séchage des mains en option.

## СТАНЦИЯ ДЛЯ МЫТЬЯ РУК ВРАЧА

Она предназначена для обеспечения мытья рук, наиболее соответствующего хирургической технике мытья рук перед операцией в операционных залах. Они изготовлены из акрилового материала. В зависимости от желаемых деталей она может быть изготовлена в различных размерах и спецификациях. Поток мыла и воды может быть обеспечен движением колена и/или датчиком. Опционально к станциям можно добавить системы дезинфекции и сушки рук.



0.HWS.103.AC.S



# Interior Operation Room Cabinet

Q.ORC.102.A



## ANKASTRE / GÖMME AMELİYATHANE DOLABI

Ameliyathanelerde kullanılan malzemelerin en iyi şekilde saklanması içindir. 304 Kalite Paslanmaz Çeliktir. Duvarın içine gömme şeklinde yapılarak hem yer tasarrufu hem de şık görünüm sağlar. Havayla temas eden yüzey sayısı azaldığı için temizliği daha kolaydır. Kullanılması planlanan ortamda ölçü keşfi çalışması yapılarak, uygun ölçülerde üretim yapılır. Dolap içerisindeki raf sayısı ve şekli, dolap kapaklarının camlı veya paslanmaz olması kullanıcı isteklerine bağlıdır.

## خزانة غرفة العمليات المندمجة

أفضل طريقة لتخزين المواد المستخدمة في غرف العمليات من الفولاذ المقاوم للصدأ 304. يوفر المساحة والمظهر الأنيق من خلال تركيبه في الحائط بسهل التنضيف لقلة عدد الأسطح الملامسة للهواء. يتم إجراء دراسة مقاسات المكان المخطط لتركيبه من أجل تصنيعه حسب الأبعاد المطلوبة. عدد وشكل الرفوف في الخزانة، أبواب الخزانة بالزجاج أو بالفولاذ المقاوم للصدأ يعتمد على طلبات المستخدم.

## INTERIOR OPERATION ROOM CABINET

To keep operation materials properly. AISI 304 Stainless Steel. Interior cabinet provides space saving and more classy ambiance. Cleaning of the cabinet is more easy thanks to less surface. Measurement discovery work is carried out and production is made in suitable dimensions. The number and shape of shelves in the cabinet content, whether the cabinet doors are glazed or stainless, depends on user requests.

## ARMOIRE DE SALLE D'OPÉRATION ENCASTRÉE

C'est pour le meilleur stockage des matériaux utilisés dans les salles d'opération. Acier inoxydable 304. L'armoire intérieure offre un gain de place et un look élégant. Le nettoyage est plus facile grâce de la surface. En réalisant une étude de découverte de mesure et la production est réalisée dans des dimensions adaptées. Conception selon les demandes et les besoins des utilisateurs (Le nombre et la forme des étagères, les portes du meuble vitrées ou en inox )

## ВСТРОЕННЫЙ ШКАФ ДЛЯ ОПЕРАЦИОННОЙ

Он предназначен для наилучшего хранения материалов, используемых в операционных залах. Он обеспечивает экономиию пространства и стильный внешний вид, поскольку встраиваются в стену. Их легче чистить, так как количество поверхностей, контактирующих с воздухом, уменьшается. В помещении, которое планируется использовать, проводится исследование габаритных параметров и изготавливается продукция соответствующих размеров. Количество и форма полок в шкафу, стеклянные дверцы шкафа или дверцы из нержавеющей стали - зависят от пожеланий пользователя.



# Operation Room Cabinet

Q.ORC.102 • Q.ORC.102.P

## خزانة غرفة العمليات

الفولاذ المقاوم للصدأ 304 أفضل طريقة لتخزين المواد المستخدمة في غرف العمليات ويمكن تحديد أبعاد الخزانة، عدد، شكل الرفوف وشكل الغطاء حسب متطلبات المستخدمين واحتياجاتهم

## OPERATION ROOM CABINET

AISI 304 Stainless Steel. To keep materials which is needed in operation rooms properly. Cabinet dimensions, number and shape of shelves, shape of door can be specify according to users' need and wish.

## ARMOIRE DE SALLE D'OPÉRATION ENCASTRÉE

C'est pour le meilleur stockage des matériaux utilisés dans les salles d'opération. Acier inoxydable 304 .L'armoire intérieure offre un gain de place et un look élégant. Le nettoyage est plus facile grâce de la surface. En réalisant une étude de découverte de mesure et la production est réalisée dans des dimensions adaptées. Conception selon les demandes et les besoins des utilisateurs (Le nombre et la forme des étagères, les portes du meuble vitrées ou en inox)

## ШКАФ ДЛЯ ОПЕРАЦИОННОЙ

Нержавеющая сталь марки AISI 304. Он предназначен для наилучшего хранения материалов, необходимых в операционных залах. Размеры шкафа, количество и форма полок, форма дверцы могут быть определены в соответствии с пожеланиями и потребностями пользователя.

## AMELİYATHANE DOLABI

304 Kalite Paslanmaz Çelik. Ameliyathanelerde gerekli olan malzemelerin en iyi şekilde saklanması içindir. Dolap ölçüleri, raf sayısı ve şekli, kapak şekli kullanıcı istek ve ihtiyaçları doğrultusunda belirlenebilir.



Q.ORC.102



Q.ORC.102.P



# Instrument and Medicine Cabinet

Q.IMC.102 • Q.IMC.102.P • Q.IMC.102.D

## ALET VE İLAÇ DOLABI

Ameliyathanede gerekli olan alet ve ilaçların saklanması içindir. 304 Kalite Paslanmaz Çelik. Camlı veya paslanmaz çelik kapaklar. İsteğe bağlı raf sayısı. Kullanıcı istek ve ihtiyaçlarına göre farklı tasarım ve ölçülerde üretim.



Q.IMC.102



Q.IMC.102.D



Q.IMC.102.P

## خزانة المعدات والأدوية

الفولاذ المقاوم للصدأ 304 أفضل طريقة لتخزين المواد المستخدمة في غرف العمليات ويمكن تحديد أبعاد الخزانة، عدد، شكل الرفوف وشكل الغطاء حسب متطلبات المستخدمين واحتياجاتهم

## INSTRUMENT AND MEDICINE CABINET

To keep medicines and instruments which are needed in operation room. AISI 304 Stainless Steel. Glass or stainless steel doors. Optional number of shelf. Flexible production according to users needs and wish.

## EQUIPEMENTS ET ARMOIRE À PHARMACIE

Acier inoxydable 304 .C'est pour le meilleur stockage des matériaux utilisés dans les salles d'opération. Couvertures en verre ou en acier inoxydable. Nombre d'étagères en option.Production dans différentes conceptions et tailles selon les demandes et les besoins des utilisateurs.

## ШКАФ ДЛЯ ИНСТРУМЕНТОВ И МЕДИКАМЕНТОВ

Нержавеющая сталь марки AISI 304. Он предназначен для хранения необходимых инструментов и медикаментов в операционной. Дверцы стеклянные или изготовлены из нержавеющей стали. Количество полок - по специальному заказу. Дизайн и размеры могут быть настроены в соответствии с пожеланиями и потребностями пользователей.

# Medicine Cabinet

Q.IMC.102



## İLAÇ DOLABI

304 Kalite Paslanmaz Çelik. Şeffaf pleksiglas kapaklar kullanım kolaylığı sağlar. Açılı ve konum ayarlı sepet sistemi. İki frenli 4 adet medikal tekelek sayesinde istenilen yerde konumlandırılabilir. Kullanıcı istek ve ihtiyaçlarına göre farklı tasarım ve ölçülerde üretim.

## خزنة الأدوية

403 الفولاذ المقاوم للصدأ. توفر الأغطية الزجاجية الشفافة سهولة الاستخدام. نظام سلة قابل للتعديل للزاوية والموضع. أربع عجلات، اثنتان منها بها فرامل. إنتاج بمقاسات وتصميمات مختلفة حسب متطلبات المستخدمين واحتياجاتهم

## MEDICINE CABINET

304 stainless steel. Transparent plexiglass covers provide ease of use. Angle and position adjustable basket system. Four wheels, two of which have brakes. Flexible production according to users needs and wish.

## CABINET MÉDICAL

Acier inoxydable 304. Les couvercles en plexiglas transparent facilitent l'utilisation. Système de panier réglable en angle et en position. Quatre roues dont deux avec freins. Conception selon les demandes et les besoins des utilisateurs (Le nombre et la forme des étagères, les portes du meuble vitrées ou en inox)

## МЕДИЦИНСКИЙ КАБИНЕТ

нержавеющая сталь 304. Прозрачные крышки из плексигласа обеспечивают удобство использования. Система корзин, регулируемая по углу и положению. Четыре колеса, два из которых имеют тормоза. Гибкое производство в соответствии с потребностями и пожеланиями пользователей.



# Instrument Cabinet

Q.IC.102

## خزانة المواد

الفولاذ المقاوم للصدأ 304. أرجل قابلة للتعديل وابواب قابلة للقفل. إنتاج بمقاسات وتصميمات مختلفة حسب متطلبات المستخدمين واحتياجاتهم

## INSTRUMENT CABINET

AISI 304 Stainless Steel.  
Adjustable legs. Lockable doors.  
Flexible production according to users needs and wish.

## ARMOIRE D'EQUIPMENT

Acier inoxydable 304 .Pieds rotule réglables selon le sol.Couvercles verrouillables.Production dans différentes tailles et conceptions selon les demandes et les besoins des utilisateurs.

## ШКАФ ИНДИВИДУАЛЬНОГО ПОЛЬЗОВАНИЯ

Нержавеющая сталь марки AISI 304. Опорные ножки с шаровым шарниром, регулируемые в зависимости от пола. Запирающиеся дверцы. Дизайн и размеры могут быть настроены в соответствии с пожеланиями и потребностями пользователей.

## MALZEME DOLABI

304 Kalite Paslanmaz Çelik.  
Zemine göre ayarlanabilen rotul ayaklar. Kilitlenebilir kapaklar.  
Kullanıcı istek ve ihtiyaçlarına göre farklı ölçü ve tasarımlarda üretim.





# Cap, Bone and Mask Cabinet (Wall Mounted)

Q.CBM.102.W

## KEP BONE VE MASKE DOLABI (DUVAR TİPİ)

304 Kalite Paslanmaz Çelik. Duvara monte. Ameliyathane girişinde kep, bone ve maskelerin sınıflanmış bir şekilde bulunması içindir. Alt kısımda kullanılmış ürünler için atık bölmesi bulunur. Kullanıcı istek ve ihtiyaçlarına göre farklı tasarım ve ölçülerde üretim.

### خزانة للخوذات والأقنعة (مثبتة على الحائط)

الفولاذ المقاوم للصدأ 304 مثبتة على الحائط. وهي مخصصة لحفظ الخوذات والأقنعة المصنفة عند مدخل غرفة العمليات في الأسفل قسم للمنتجات المستعملة. إنتاج بمقاسات وتصميمات مختلفة حسب متطلبات المستخدمين واحتياجاتهم

### CAP, BONE AND MASK CABINET (WALL MOUNTED)

AISI 304 Stainless Steel. Wall mounted. In order to place caps, bones and masks as classified at the entrance of operation rooms. There is a waste section at the bottom. Flexible production according to users needs and wish.

### ARMOIRE POUR CASQUES ET MASQUES (MONTAGE MURAL)

Acier inoxydable 304. Montage mural. Afin de placer les bonnets et les masques classés à l'entrée des blocs d'opération. En bas il y a un compartiment pour les produits utilisés. Production dans différentes tailles et conceptions selon les demandes et les besoins des utilisateurs.

### ШКАФ ДЛЯ КОЛПАКОВ, ШАПОЧЕК И МАСОК (НАСТЕННЫЕ)

Нержавеющая сталь марки AISI 304. Настенные. Предназначен для классифицированного хранения колпаков, шапочек и масок при входе в операционную. В нижней части имеется отсек для использованных изделий. Дизайн и размеры могут быть настроены в соответствии с пожеланиями и потребностями пользователей.



## Cap, Bone and Mask Cabinet

Q.CBM.102 • Q.CBM.102.C



Q.CBM.102.C

## KEP, BONE VE MASKE DOLABI

304 Kalite Paslanmaz Çeliktir. Ameliyathane girişinde kep, bone ve maskelerin sınıflanmış bir şekilde bulunması içindir. Alt kısımda kullanılmış ürünler için atık bölmesi bulunur. Zemine göre ayarlanabilir rotill ayaklıdır. Kullanıcı istek ve ihtiyaçlarına göre farklı tasarım ve ölçülerde üretim.

### خزانة للخوذات والأقنعة

الفولاذ المقاوم للصدأ 304. هي مخصصة لحفظ الخوذات والأقنعة المصنفة عند مدخل غرفة العمليات. في الأسفل قسم للمنتجات المستعملة. إنتاج بمقاسات وتصميمات مختلفة حسب متطلبات المستخدمين واحتياجاتهم

### CAP, BONE AND MASK CABINET

AISI 304 Stainless Steel. In order to place caps, bones and masks as classified at the entrance of operation rooms. There is a waste section at the bottom. Adjustable legs. Flexible production according to users needs and wish.

### ARMOIRE POUR CASQUES ET MASQUES

Acier inoxydable 304. Afin de placer les bonnets et les masques classés à l'entrée des blocs d'opération. En bas il y a un compartiment pour les produits utilisés. Pieds rotule réglables selon le sol. Production dans différentes tailles et conceptions selon les demandes et les besoins des utilisateurs.

### ШКАФ ДЛЯ КОЛПАКОВ, ШАПОЧЕК И МАСОК

Нержавеющая сталь марки AISI 304. Предназначен для классифицированного хранения колпаков, шапочек и масок при входе в операционную. В нижней части имеется отсек для использованных изделий. Опорные ножки с шаровым шарниром, регулируемые в зависимости от пола. Дизайн и размеры могут быть настроены в соответствии с пожеланиями и потребностями пользователей.

Q.CBM.102



# Mayo Table Plus (Hydraulic)

Q.MT.102.P



## MAYO MASA PLUS (HİDROLİK)

304 Kalite Paslanmaz Çelik. 360° dönebilen üst tabla. Üst tabla kenarları yükseltilmiş. Yükseklik ayarı için hidrolik sistem. Kare, paslanmaz çelik piston. Ergonomik T ayak. Frenli 3 adet tekerlek. Kullanıcı istek ve ihtiyaçlarına göre farklı ölçü ve tasarımlarda üretim.

### طاولة (هيدروليكية)

الفولاذ المقاوم للصدأ 304. لوحة علوية قابلة للدوران 360 درجة. حواف اللوحة العلوية مرفوعة. نظام هيدروليكي لتعديل الارتفاع. مربع الشكل. مكبس من الفولاذ المقاوم للصدأ. أرجل شكل تي. 3 عجلات مع فرامل. إنتاج بمقاسات وتصميمات مختلفة حسب متطلبات المستخدمين واحتياجاتهم

### MAYO TABLE PLUS (HYDRAULIC)

AISI 304 Stainless Steel. 360° rotatable tabletop. Raised tabletop edges. Hydraulic system for height adjustment. Square, stainless steel piston. Ergonomic T shape leg. 3 braked casters. Flexible production according to users needs and wish.

### TABLE DE MAYO PLUS (HYDRAULIQUE)

Acier inoxydable 304. Table supérieure rotative à 360°. Bords du table surélevé. Système hydraulique pour le réglage de la hauteur. Carré. Piston en acier inoxydable. Pied ergonomique en T. 3 roues avec freins. Production dans différentes tailles et conceptions selon les demandes et les besoins des utilisateurs.

### ПРИКРОВАТНЫЙ СТОЛ (PLUS) (ПЛЮС) (ГИДРАВЛИЧЕСКИЙ)

Нержавеющая сталь марки AISI 304. Вращающаяся на 360° столешница. Приподнятые края столешницы. Гидравлическая система для регулировки высоты. Поршень из нержавеющей стали, квадратного сечения. Эргономичная T-образная опора. 3 колеса с блокировкой. Дизайн и размеры могут быть настроены в соответствии с пожеланиями и потребностями пользователей.



# Hybrid Mayo Table

Q.MT.102.E



## HİBRİT MAYO MASA

304 Kalite paslanmaz çelik. Ayak pedalları ile elektrikli yükseklik ayarı. Kenarları yükseltilmiş radius köşeli üst tabla. T ayak şekli ile mükemmel denge. İki frenli üç adet tekerlek ile kolay hareket.

### طاولة (الهجين)

403 الفولاذ المقاوم للصدأ. تعديل الارتفاع كهربائياً مع دواسات القدم. طاولة علوية بزوايا نصف قطرها وحواف مرتفعة. توازن مثالي مع القدم على شكل حرف T. يتم شحنه بالكامل خلال 5 ساعات تقريباً.

### HYBRID MAYO TABLE

304 stainless steel. Electric height adjustment with foot pedals. Top table with radius corners and raised edges. Perfect balance with T shape Foot. It is fully charged in approximately 5 hours.

### TABLE DE MAYO (HYBRIDES)

Acier inoxydable 304. Réglage électrique de la hauteur avec pédales. Table supérieure avec coins arrondis et bords surélevés. Équilibre parfait avec pied en forme de T. Il est complètement chargé en 5 heures environ.

### ГИБРИДНЫЙ СТОЛ МЕЙО

нержавеющая сталь 304. Электрическая регулировка высоты с помощью ножных педалей. Столешница с закругленными углами и приподнятыми краями. Идеальный баланс благодаря T-образной стопе. Полностью заряжается примерно за 5 часов.

# Mayo Table (Hydraulic)

Q.MT.102.H • Q.MT.102.HR



Q.MT.102.H



Q.MT.102.HR

## MAYO MASA (HİDROLİK)

304 Kalite Paslanmaz Çelik. 360° dönebilen üst tabla. Üst tabla kenarları yükseltilmiş. Yükseklik ayarı için hidrolik sistem. Silindirik, krom kaplama piston. Ergonomik T ayak. Frenli 3 adet tekerlek. Kullanıcı istek ve ihtiyaçlarına göre farklı ölçü ve tasarımlarda üretim.

### طاولة (هيدروليكية)

الفولاذ المقاوم للصدأ 304. لوحة علوية قابلة للدوران 360 درجة. حواف اللوحة العلوية مرفوعة. نظام هيدروليكي لتعديل الارتفاع. مكبس أسطواني مطلي بالكروم. أرجل شكل تي. 3 عجلات مع فرامل. إنتاج بمقاسات وتصميمات مختلفة حسب متطلبات المستخدمين واحتياجاتهم

### MAYO TABLE (HYDRAULIC)

AISI 304 Stainless Steel. 360° rotatable tabletop. Raised tabletop edges. Hydraulic system for height adjustment. Cylindrical, chromium-plate piston. Ergonomic T shape leg. 3 braked casters. Flexible production according to users needs and wish

### TABLE DE MAYO (HYDRAULIQUE)

Acier inoxydable 304. Table supérieure rotative à 360°. Bords du table surélevé. Système hydraulique pour le réglage de la hauteur. Carré. Piston en acier inoxydable. Pied ergonomique en T. 3 roues avec freins. Production dans différentes tailles et conceptions selon les demandes et les besoins des utilisateurs.

### ПРИКРОВАТНЫЙ СТОЛ (ГИДРАВЛИЧЕСКИЙ)

Нержавеющая сталь марки AISI 304. Вращающаяся на 360° столешница. Приподнятые края столешницы. Гидравлическая система для регулировки высоты. Поршень из нержавеющей стали, квадратного сечения. Эргономичная T-образная опора. 3 колеса с блокировкой. Дизайн и размеры могут быть настроены в соответствии с пожеланиями и потребностями пользователей.

# Mayo Table (Mechanic)

Q.MT.102.M • Q.MT.102.MR • Q.MT.104.M

## MAYO MASA (MEKANİK)

304 Kalite Paslanmaz Çelik. 360° dönebilen üst tabla. Üst tabla kenarları yükseltilmiş. Yükseklik ayarı için mekanik sistem. Ergonomik T ayak. Frenli 3 adet tekerlek. Kullanıcı istek ve ihtiyaçlarına göre farklı ölçü ve tasarımlarda üretim.



Q.MT.102.M



Q.MT.102.MR



Q.MT.104.M

### طاولة (ميكانيكية)

الفولاذ المقاوم للصدأ 304. لوحة علوية قابلة للدوران 360 درجة. حواف اللوحة العلوية مرفوعة. نظام ميكانيكي لتعديل الارتفاع. أرجل شكل تي. 3 عجلات مع فرامل. إنتاج بمقاسات وتصميمات مختلفة حسب متطلبات المستخدمين واحتياجاتهم.

### MAYO TABLE (MECHANIC)

AISI 304 Stainless Steel. 360° rotatable tabletop. Raised tabletop edges. Mechanical system for height adjustment. Square, stainless steel piston. Ergonomic T shape leg. 3 braked casters. Flexible production according to users needs and wish.

### TABLE DE MAYO (MÉCANIQUE)

Acier inoxydable 304. Table supérieure rotative à 360°. Bords du table surélevé. Système mécanique de réglage en hauteur. Pied ergonomique en T. 3 roues avec freins. Production dans différentes tailles et conception selon les demandes et les besoins des utilisateurs.

### ПРИКРОВАТНЫЙ СТОЛ (МЕХАНИЧЕСКИЙ)

Нержавеющая сталь марки AISI 304. Вращающаяся на 360° столешница. Приподнятые края столешницы. Механическая система для регулировки высоты. Эргономичная T-образная опора. 3 колеса с блокировкой. Дизайн и размеры могут быть настроены в соответствии с пожеланиями и потребностями пользователей.

# Instrument Trolley

Q.ITR.102



## ALET ARABASI

304 Kalite Paslanmaz Çelik. İki katlı. İsteğe göre bariyerli veya bariyersiz. İki frenli 4 tekerlek. Kullanıcı istek ve ihtiyaçlarına göre farklı tasarım ve ölçülerde üretim.

### طاولة الادوات

الفولاذ المقاوم للصدأ 304. بطابقين، مع او بدون حاجز حسب الرغبة. 4 عجلات اثنتين مع فرامل. إنتاج بمقاسات وتصميمات مختلفة حسب متطلبات المستخدمين واحتياجاتهم

### INSTRUMENT TROLLEY

AISI 304 Stainless Steel. Two-layered. Flat or with barrier according to user needs. Four casters, two with brakes. Flexible production according to users needs and wish.

### CHARIOT DE MATÉRIAUX

Acier inoxydable 304 .Deux étages, avec ou sans barrière. Quatre roues, deux avec freins. Production dans différentes conceptions et tailles selon les demandes et les besoins des utilisateurs.

### ТЕЛЕЖКА ДЛЯ ИНСТРУМЕНТОВ

Нержавеющая сталь марки AISI 304. Двухъярусная. Плоские или с барьером в зависимости от потребностей пользователя. Дизайн и размеры могут быть настроены в соответствии с пожеланиями и потребностями пользователей.



# Falcate Table

Q.FT.102 • Q.FT.102.B

## AY MASA

304 Kalite Paslanmaz Çelik. İki katlı. Üçü frenli 6 adet tekerlekli. Kullanıcı istek ve ihtiyaçlarına göre farklı tasarım ve ölçülerde üretim.



Q.FT.102.B



Q.FT.102

### طاولة المعدات

الفولاذ المقاوم للصدأ 304. بطابقين ٦ عجلات ثلاثة مع فرامل. إنتاج بمقاسات وتصميمات مختلفة حسب متطلبات المستخدمين واحتياجاتهم

### FALCATE TABLE

AISI 304 Stainless Steel. Two layered. 6 casters, 3 with brakes. Flexible production according to users needs and wish.

### TABLE DE FALCATE

Acier inoxydable 304 .Deux étages.Six roues,trois avec freins. Production dans différentes conceptions et tailles selon les demandes et les besoins des utilisateurs.

### СЕРПОВИДНЫЙ СТОЛ

Нержавеющая сталь марки AISI 304. Двухъярусный. 6 колес, три с блокировкой. Дизайн и размеры могут быть настроены в соответствии с пожеланиями и потребностями пользователей.

# Sterilized Product Transfer Unit

Q.SPT.102 • Q.SPT.102.3



Q.SPT.102

## STERİL ÜRÜN TRANSFER ARABASI

304 Kalite Paslanmaz Çelik. Dışa doğru 270° açılan kapaklar. Steril edilmiş ürünlerin steril ortama transfer edilmesini sağlar. Kullanıcı istek ve ihtiyaçlarına göre farklı tasarım ve ölçülerde üretim.

### وحدة نقل المواد المعقمة

الفولاذ المقاوم للصدأ 304. باب ينفتح نحو الخارج 270 درجة. تضمن نقل المواد المعقمة في جو معقم. إنتاج بمقاسات وتصميمات مختلفة حسب متطلبات المستخدمين واحتياجاتهم

### STERILIZED PRODUCT TRANSFER UNIT

AISI 304 Stainless Steel. 270° openable doors. To transfer sterilized products to sterile field. Flexible production according to users needs and wish.

### UNITÉ DE TRANSFERT DE PRODUIT STÉRILISÉ

Acier inoxydable 304. Portes ouvrantes à 270°. Pour transférer les produits stérilisés vers le champ stérile. Production dans différentes conceptions et tailles selon les demandes et les besoins des utilisateurs.

### ТЕЛЕЖКА ДЛЯ ТРАНСПОРТИРОВКИ СТЕРИЛЬНЫХ МАТЕРИАЛОВ

Нержавеющая сталь марки AISI 304. Дверцы с углом открывания 270° наружу. Она обеспечивает транспортировку стерилизованных материалов в стерильную среду. Дизайн и размеры могут быть настроены в соответствии с пожеланиями и потребностями пользователей.



Q.SPT.102.3



# EECP Trolley

Q.EECP.102 • Q.EECP.102.D



Q.EECP.102.D

## EECP ARABASI

304 Kalite Paslanmaz Çelik. EECP işlemi sırasında gerekli olan tıbbi malzeme ve aletlerin istiflenmesini ve taşınmasını sağlayan arabadır. İki frenli dört adet tekerleği vardır. Çekmeceli ve dolaplı seçenekleri mevcuttur. Çekmece ve dolap kapakları kilitlidir. Arabaların tek tarafında veya 2 tarafında itme kulpları bulunabilir. Arabaların üst kısmı bariyerli veya bariyersiz olarak tercih edilebilir. Ürün ölçü ve özellikleri kullanıcıların tercih ve ihtiyaçlarına göre özel tasarım ve üretimle belirlenir.

## عربة PCEE

الفولاذ المقاوم للصدأ 304. تضمن تكديس ونقل المواد الطبية أثناء عملية ارج ب. ٤ عجلات، اثنين مع فرامل مع ادراج وخزائن. مقبض للدفع على الجانب او الجانبين مع بعض الطبقة العلوية مع او بدون حاجز حسب الاختيار. إنتاج بمقاسات وتصميمات مختلفة حسب متطلبات المستخدمين واحتياجاتهم

## EECP TROLLEY

AISI 304 Stainless Steel. To stow and carry the medical consumables and instruments which needed during ERCP operations. 4 casters, 2 with lock. Options are available with drawers and/or cabinets. Cabinets and drawers are lockable. There may be push arm on the single side or both sides of the trolley. Top of the trolley can be preferred with barrier or without barrier. Dimensions and specifications of the trolleys are determined with special design and production according to users need and preferences.

## CHARIOT EECP

Acier inoxydable 304. Assure l'empilage et le transport des fournitures médicales et des matériaux nécessaires au cours du processus. Quatre roues, deux avec freins. Options de tiroirs et armoires. Les portes des tiroirs et des armoires sont verrouillées. Des poignées de poussage d'un ou des deux côtés. La partie supérieure peut être avec ou sans barrières. Production dans différentes conceptions et tailles selon les demandes et les besoins des utilisateurs.

## ТЕЛЕЖКА ДЛЯ ЭНДОСКОПИЧЕСКОЙ РЕТРОГРАДНОЙ ХОЛАНГИОПАНКРЕАТОГРАФИИ

Нержавеющая сталь марки AISI 304. Она представляет собой тележки, обеспечивающие укладку и транспортировку медицинских принадлежностей и инструментов, необходимых в процессе ЭРХПГ. Имеются четыре колеса, два с блокировкой. Существуют варианты с выдвигаемыми ящиками и шкафами. Дверцы ящиков и шкафов запираются на ключ. Тележки могут иметь ручки для толкания с одной или обеих сторон. Верхняя часть тележек может быть предпочтительно с барьерами или без них. Дизайн и размеры могут быть настроены в соответствии с пожеланиями и потребностями пользователей.





Q.EECP.102



# Mobile Surgical Bowl

Q.MSB.102.2 • Q.MSB.102.1

## CERRAHİ SEHPALİ KÜVET

304 Kalite Paslanmaz Çelik.  
Küvet sayısı tek veya 2 olabilir.  
İkisi frenli 4 adet tekerlek  
bulunur.

### طاولة الوعاء الجراحي

الفولاذ المقاوم للصدأ 304 بحوض او  
حوضين. ٤ عجلات، اثنتين مع فرامل.  
إنتاج بمقاسات وتصميمات مختلفة حسب  
متطلبات المستخدمين واحتياجاتهم

### MOBILE SURGICAL BOWL

AISI 304 Stainless Steel. 1 or 2  
bowls options. Four casters, two  
with brakes. Flexible production  
according to users needs and  
wish.



Q.MSB.102.1



Q.MSB.102.2

### BOL CHIRURGICALE MOBILE

Acier inoxydable 304.1 ou 2 bol.  
Quatre roues, deux avec freins.  
Production dans différentes  
conceptions et tailles selon les  
demandes et les besoins des  
utilisateurs.

### ПЕРЕДВИЖНЫЕ ХИРУРГИЧЕСКИЕ ЧАШИ

Нержавеющая сталь марки AISI  
304. Количество чаш может  
быть одной или 2. Дизайн и  
размеры могут быть настроены  
в соответствии с пожеланиями и  
потребностями пользователей.

## IV Pole

Q.IVP.101 • Q.IVP.102 • Q.IVP.104



Q.IVP.101



Q.IVP.102



Q.IVP.104

## SERUM ASKISI

304 Kalite Paslanmaz Çelik.  
Teleskopik yükseklik ayarı. 4 adet sıvı kancası. Dengeli olması için 5 ayaklı. Mobil. Kullanıcı istek ve ihtiyaçlarına göre farklı tasarım ve ölçülerde üretim.

### حاملة المصل

الفولاذ المقاوم للصدأ 304. تعديل ارتفاع  
تلسكوبي. 4 صناديق للسوائل مع 5 أقدام  
للتثبيت. إنتاج بمقاسات وتصميمات  
مختلفة حسب متطلبات المستخدمين  
واحتياجاتهم

### IV POLE

AISI 304 Stainless Steel.  
Telescopic height adjustment.  
4 unit fluid hooks. 5 legs for a  
good balance. Mobile. Flexible  
production according to users  
needs and wish.

### PIED PORTE SERUM

Acier inoxydable 304. Réglage  
de la hauteur télescopique. 4  
crochets fluides. Avec 5 pieds  
pour la stabilité. Production dans  
différentes conceptions et tailles  
selon les demandes et les besoins  
des utilisateurs.

### ШТАТИВ ДЛЯ ВНУТРИВЕННЫХ ВЛИВАНИЙ

Нержавеющая сталь марки  
AISI 304. Телескопическая  
регулировка высоты. 4 крючка  
для инфузионных пакетов.  
С 5 опорными ножками для  
устойчивости. Передвижной.  
Дизайн и размеры могут быть  
настроены в соответствии с  
пожеланиями и потребностями  
пользователей.

# Ready to Assemble Instrument Table

Q.IT.102 • Q.IT.101



Q.IT.102



Q.IT.101

## DEMONTE ALET MASASI

304 Kalite Paslanmaz Çelik. İki katlı. İsteğe göre bariyerli veya bariyersiz. İki frenli dört adet tekerlek. Gerektiğinde demonte ve monte edilebilme özelliği sayesinde hacim avantajı sağlar. Kullanıcı istek ve ihtiyaçlarına göre farklı tasarım ve ölçülerde üretim.

## طاولة أدوات مفككة

فولاذ مقاوم للصدأ بجودة 403. طابقين. مع أو بدون حاجز حسب الطلب. أربع عجلات، اثنتان مع فرامل. توفر المساحة بفضل إمكانية تفكيكها وتجميعها عند الضرورة. يمكن الإنتاج بمختلف التصاميم والأحجام حسب طلبات واحتياجات المستخدم.

## READY TO ASSEMBLE INSTRUMENT TABLE

AISI 304 Stainless Steel. Two layered. Flat or with barrier according to user needs. Four casters, two with brakes. Instrument table can be assembled and disassembled easily when needed. Flexible production according to users needs and wish.

## TABLE À OUTILS DÉMONTÉE

Acier inoxydable de qualité 304. Deux étages. Avec ou sans barrière sur demande. Quatre roues dont deux avec freins. Il offre un avantage de volume grâce à sa capacité à être démonté et remonté si nécessaire. Production en différentes conceptions et tailles selon les demandes et les besoins des utilisateurs.

## СКЛАДНОЙ СТОЛ ДЛЯ ИНСТРУМЕНТА

Нержавеющая сталь класса 304. Два уровня. Комплектация ограждением по требованию. Четыре колеса, два колеса снабжены тормозом. Легко складывается и раскладывается, что значительно экономит место. Изготавливается в различных размерах и комплектации в соответствии с потребностями пользователя.

# Foot Step

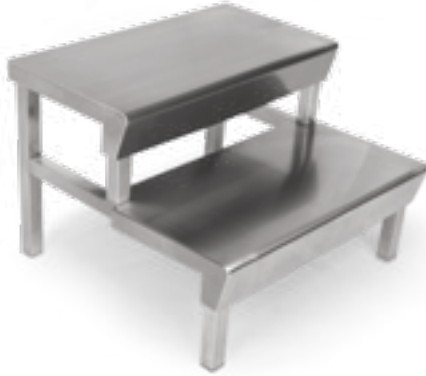
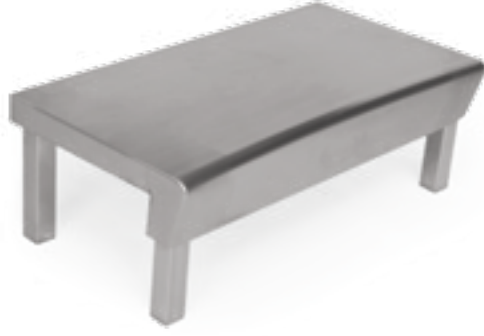
Q.BE.102 • Q.BE.102.D

## BASAMAK

304 Kalite Paslanmaz Çelik.  
Tek katlı. Düz veya kabartmalı  
üst yüzey. Kullanıcı istek ve  
ihtiyaçlarına göre farklı tasarım ve  
ölçülerde üretim.



Q.BE.102



Q.BE.102.D



### مسند للقدمين خطوتين

الفولاذ المقاوم للصدأ 304 طابقين. سطح  
علوي أملس أو منقوش. إنتاج بمقاسات  
وتصميمات مختلفة حسب متطلبات  
المستخدمين واحتياجاتهم

### FOOT STEP

AISI 304 Stainless Steel. One or  
two layered. Flat or embossed  
surface. Flexible design according  
to users needs and wish.

### REPOSE PIEDS (ESCABO)

Acier inoxydable 304. Un étage.  
Deux étages. Surface supérieure  
lisse ou gaufrée. Production dans  
différentes conceptions et tailles  
selon les demandes et les besoins  
des utilisateurs.

### ПОДСТАВКА СО СТУПЕНЯМИ / ESCABO

Нержавеющая сталь марки  
AISI 304. Одноступенчатая.  
Двухступенчатая. Плоская или  
рельефная поверхность. Дизайн  
и размеры могут быть настроены  
в соответствии с пожеланиями и  
потребностями пользователей.



# Slippers Trolley

Q.ST.102 • Q.ST.102.P



Q.ST.102



Q.ST.102.P

## TERLİK ARABASI

304 Kalite Paslanmaz Çelik. Raf sayısı ve terlik kapasitesi kullanıcı istek ve ihtiyaçlarına göre belirlenebilir. İki frenli 4 adet tekerlek bulunur. Kullanıcı istek ve ihtiyaçlarına göre farklı tasarım ve ölçülerde üretim.

### عربة الأحذية

الفولاذ المقاوم للصدأ 304. عدد الأرفف وسعة الاحذية يمكن تحديدها حسب متطلبات المستخدمين واحتياجاتهم. عجلات، اثنتين مع فرامل. إنتاج بمقاسات وتصميمات مختلفة حسب متطلبات المستخدمين واحتياجاتهم.

### SLIPPERS TROLLEY

AISI 304 Stainless Steel. Number of shelves and capacity of slippers can be identify according to user needs. Four casters, two with brakes. Flexible production according to users needs and wish.

### CHARIOT À CHAUSSONS (PORTE ÉLÉMENT)

Acier inoxydable 304. Le nombre d'étagères et la capacité des chaussons peuvent être déterminés en fonction des demandes et des besoins des utilisateurs. Quatre roues, deux avec freins. Production dans différentes conceptions et tailles selon les demandes et les besoins des utilisateurs.

### ТЕЛЕЖКА ДЛЯ ТАПОЧЕК

Нержавеющая сталь марки AISI 304. Имеются 4 колеса, два с блокировкой. Дизайн и размеры могут быть настроены в соответствии с пожеланиями и потребностями пользователей.

# Spanch Hanger Trolley

Q.SHT.102 • Q.SHT.102.P

## SPANÇ ASKI ARABASI

Spanç Askı Arabası ameliyathanelerde, ameliyat öncesi ve sonrası spanç sayımı için spançların asılabildiği askı sistemidir. Tamamen paslanmaz çelikten dir. 45 derece açı ile konumlandırılmış uçları sivriltilmiş paslanmaz çelik askı tijleri ile bir bütün olarak imal edilmektedir.

### عربة الشماعات

عربة الشماعات 403 ISIA الفولاذ المقاوم للصدأ. عربة الشماعات هي نظام شماعات في غرف العمليات ، لحساب الامتدادات قبل وبعد العمليات. إنه فولاذ مقاوم للصدأ تمامًا. يتم التصنيع ككل باستخدام خطافات شحذ من الفولاذ المقاوم للصدأ بدرجة 54 درجة.

### SPANCH HANGER TROLLEY

AISI 304 Stainless Steel. Spanch Hanger trolley is a hanger system in operation rooms, for the counting of spanches before and after operations. It's totally stainless steel. It is manufactured as a whole with 45 degree stainless steel sharpened hooks.



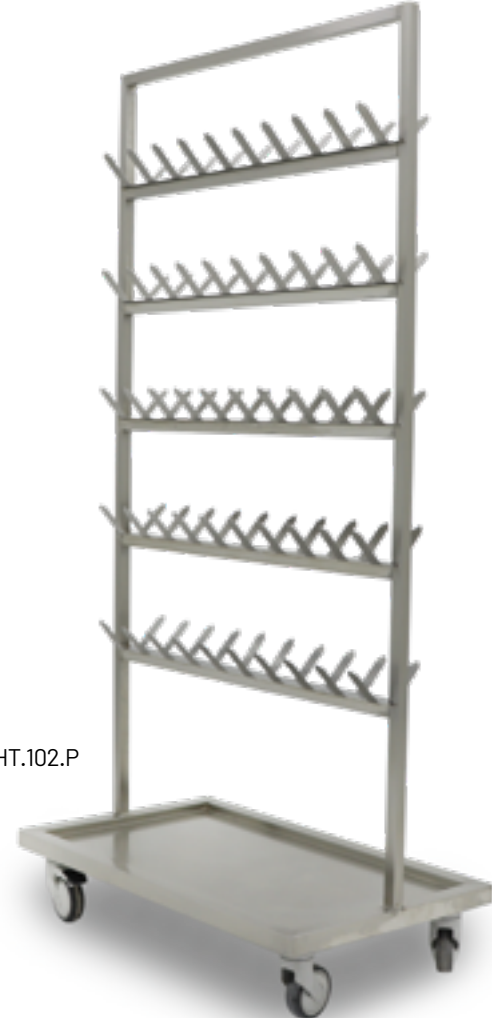
Q.SHT.102

### CHARIOT À CINTRE

Il s'agit d'un système de suspension où les produits peuvent être suspendus pour le comptage. Il est entièrement en acier inoxydable. Fabriqué avec des tiges de suspension en acier inoxydable positionnés à un angle de 45 degrés.

### ТЕЛЕЖКА-СТОЙКА ДЛЯ ПЕРЕВЯЗОЧНОГО МАТЕРИАЛА

Тележка-стойка для перевязочного материала - это система подвесов, на которые можно подвешивать перевязочный материал для до- и послеоперационного подсчета перевязочного материала в операционных. Она полностью изготовлена из нержавеющей стали. Она изготовлена как единое целое со стержнями из нержавеющей стали для подвешивания, расположенными под углом 45 градусов с заостренными концами.



Q.SHT.102.P

# Foot Controlled Surgical Stool

Q.FSS.104 • Q.FSS.104.S • Q.FSS.104.P

## AYAKTAN KUMANDALI CERRAHİ TABURE

Sırtlıklı veya sırtlıksız tasarım. El değmeden ayak ile yükseklik ayarı yapılabilir. Antibakteriyel ve antistatik oturma minderi. Takılmaları önleyici ergonomik ayak yapısı.



Q.FSS.104



Q.FSS.104.S



Q.FSS.104.S



Q.FSS.104.P

### كرسي قابل للتعديل بالقدم

تصميم مع أو بدون مسند ظهر. يمكن تعديل الارتفاع بالقدم دون لمس وسادة مقعد مضادة للبكتيريا أو استاتيكية. هيكل مريح لمنع التواء القدمين.

### FOOT CONTROLLED SURGICAL STOOL

Design with backrest or without backrest. Height adjustment with foot. Antibacterial and antistatic seat. Fall arrest system for legs.

### TABOURET CHIRURGICAL CONTRÔLÉ PAR PIED

Conception avec dossier ou sans. Réglage de la hauteur avec pied. Coussin d'assise antibactérien et antistatique. Structure de pied ergonomique pour éviter les accros.

### ХИРУРГИЧЕСКИЙ ТАБУРЕТ С НОЖНЫМ УПРАВЛЕНИЕМ

Дизайн со спинкой или без спинки. Высоту можно регулировать ногой, не прикасаясь рукой. Антибактериальное и антистатическое сиденье. Эргономичная конструкция ножки для плавного передвижения.

# Surgical and Anesthesia Stool

Q.SAS.104 • Q.SAS.104.S • Q.SAS.104.P

## CERRAHİ VE ANESTEZİ TABURESİ

Sırtlıklı veya sırtlıksız tasarım.  
El ile yükseklik ayarı yapılabilir.  
Antibakteriyel ve antistatik  
oturma minderi. Takımları  
önleyici ergonomik ayak yapısı.



Q.SAS.104



Q.SAS.104.S



Q.SAS.104.P

### كرسي

تصميم مع أو بدون مسند ظهر. يمكن  
تعديل الارتفاع يدوياً. وسادة مقعد مضادة  
للبيكتيريا واستاتيكية. هيكل مريح لمنع  
التقاء القدمين

### SURGICAL AND ANESTHESIA STOOL

Design with backrest or without  
backrest. Height adjustment with  
hand. Antibacterial and antistatic  
seat. Fall arrest system for legs.

### TABOURET CHIRURGICAL ET D'ANESTHÉSIE

Conception avec dossier ou  
sans. La hauteur peut être réglée  
manuellement. Coussin d'assise  
antibactérien et antistatique.  
Structure de pied ergonomique  
pour éviter les accros.

### ТАБУРЕТ ДЛЯ ХИРУРГИИ И АНЕСТЕЗИИ

Дизайн со спинкой или без  
спинки. Ручная регулировка  
высоты. Антибактериальное  
и антистатическое сиденье.  
Эргономичная конструкция  
ножки для плавного  
передвижения.

# Kick Bucket

Q.KB.102

## ركلة دلو

ايسي 403 الفولاذ المقاوم للصدأ.  
متحرك. توج. دائرة مطاطية حول الدلو  
ضد الصدمات. مقاسات متعددة.

## KICK BUCKET

AISI 304 Stainless Steel. Mobile.  
Capped. Rubber circle around the  
bucket against impacts. Multiple  
sizes.

## SEAU À COUP DE PIED

Acier inoxydable AISI 304. Mobile.  
Plafonné. Cercle en caoutchouc  
autour du godet contre les  
impacts. Plusieurs tailles.

## УДАР ВЕДРО

Нержавеющая сталь AISI 304.  
Мобильный. Ограничено.  
Резиновое кольцо вокруг ведра  
для защиты от ударов. Несколько  
размеров.

## ATIK KOVASI

304 Kalite Paslanmaz Çelik.  
Hareketli. Kapaklı. Kova etrafında  
darbelere karşı koruma için  
kauçuk çember bulunur. Çeşitli  
boylarda.





# Brush Dispenser

Q.BD.102

## موزع الفرشاة

ايسي 403 الفولاذ المقاوم للصدأ. معلقة على الحائط. إنتاج مرن وفقاً لاحتياجات المستخدمين ورغباتهم.

## BRUSH DISPENSER

AISI 304 Stainless Steel. Wall mounted. Flexible production according to users needs and wish.

## DISTRIBUTEUR DE PINCEAUX

Acier inoxydable AISI 304. Mural. Production flexible selon les besoins et les souhaits des utilisateurs.

## КИСТЬ ДИСПЕНСЕР

Нержавеющая сталь AISI 304. Настенный. Гибкое производство в соответствии с потребностями и пожеланиями пользователей.

## FIRÇALIK

304 Kalite Paslanmaz Çelik. Duvara monte. Kullanıcı istek ve ihtiyaçlarına göre farklı tasarım ve ölçülerde üretim.



## معدات وحدة التعقيم من الفولاذ المقاوم للصدأ

تعتبر وحدات التعقيم المركزي من أهم وأحسن الأجزاء بالمستشفيات، فإذا كانت هناك مشكلة في وحدة التعقيم بالمستشفى تعطلت عملية تشغيل المستشفى بالكامل. نظرًا لما تحتويه من أهمية كبيرة ، فإن معدات وحدة التعقيم المركزية مهمة جدًا أيضًا. أنسب مادة للاستخدام في معدات مراكز التعقيم هي الفولاذ المقاوم للصدأ. الفولاذ المقاوم للصدأ عالي الجودة أسهل في التنظيف والتطهير من أي مادة أخرى. التعقيم الذي يجب أن يكون بمعدل مرتفع في مركز التعقيم ، يتم توفيره بسهولة وسرعة أكبر كما يعتبر الأفضل بالنسبة للمستخدمين

## STAINLESS STEEL STERILIZATION UNIT EQUIPMENT

Central Sterilization Units are the most important and critical part of hospitals. If there would be a problem in the sterilization unit, whole operation of the hospital will limp. Because of this high importance, equipment is also so important which are used in sterilization units. The best material for using in sterilization units is stainless steel. Cleaning and disinfection of high-quality stainless steel is easier than all other materials. Sterility in the sterilization units can be provided easily and quickly and it's easy to use for users.

## ÉQUIPEMENT D'UNITÉ DE STÉRILISATION EN ACIER INOXYDABLE

Les unités centrales de stérilisation sont les parties les plus importantes et les plus critiques dans les hôpitaux. S'il y a un problème dans l'unité de stérilisation d'un hôpital, tout le fonctionnement de l'hôpital est perturbé. En raison de cette grande importance qu'il contient, l'équipement de l'unité centrale de stérilisation est également très important. Le matériau le plus approprié à utiliser dans les équipements des centres de stérilisation est l'acier inoxydable. L'acier inoxydable de haute qualité est plus facile à nettoyer et à désinfecter que tout autre matériau. La stérilité dans les unités de stérilisation peut être assurée facilement et rapidement et elle est facile à utiliser pour les utilisateurs.

## ОБОРУДОВАНИЕ ИЗ НЕРЖАВЕЮЩЕЙ СТАЛИ ДЛЯ СТЕРИЛИЗАЦИОННОГО ОТДЕЛЕНИЯ

Центральные стерилизационные отделения являются наиболее важными и критическими частями больниц. Если в стерилизационном отделении больницы возникает проблема, нарушается вся работа больницы. В связи с таким высоким значением, которое оно содержит, оборудование центрального стерилизационного отделения также очень важно. Наиболее правильным материалом для оборудования центра стерилизации является нержавеющая сталь. Высококачественную нержавеющую сталь легче чистить и дезинфицировать, чем любой другой материал. Стерильность, которая должна быть на высоком уровне в стерилизационном центре, обеспечивается проще и быстрее, а также обеспечивается простота использования для персонала.

## PASLANMAZ ÇELİK STERİLİZASYON ÜNİTESİ EKİPMANLARI

Merkezi Sterilizasyon Üniteleri hastanelerin en önemli ve kritik bölümleridir. Bir hastanede sterilizasyon ünitesinde sorun olursa, hastanenin tüm işleyişi aksar. İhtiva ettiği bu yüksek önem nedeniyle merkezi sterilizasyon ünitesinde yer alan ekipmanlar da oldukça önemlidir. Sterilizasyon merkezleri ekipmanlarında kullanmak için en doğru malzeme paslanmaz çeliktir. Yüksek kaliteli paslanmaz çeliğin temizliği ve dezenfeksiyonu diğer tüm materyallere göre daha kolaydır. Hem sterilizasyon merkezinde yüksek oranda olması gereken sterillik daha kolay ve hızlı sağlanır hem de kullanıcı personel için kullanım kolaylığı mevcuttur.









# Ultrasonic Cleaner Counter

S.UC.102

## ULTRASONİKLİ KONSOL YIKAMA EVİYESİ

304 Kalite Paslanmaz Çelik. Sıvı sıçramasını engellemek için bariyer. Zemine göre ayarlanabilen rotil ayaklar. Hava ve su tabancası. Kullanıcı istek ve ihtiyaçlarına göre farklı ölçü ve tasarımlarda üretim.



### حوض التنظيف بالموجات فوق الصوتية

من الفولاذ المقاوم للصدأ 304. حاجز يمنع تدفق السائل. أرجل قابلة للتعديل حسب الارضية. بندقية الهواء والماء. إنتاج في تصميمات وأحجام مختلفة وفقاً لمتطلبات واحتياجات المستخدمين.

### ULTRASONIC CLEANER COUNTER

AISI 304 Stainless Steel. With barrier to prevent liquid splash. Adjustable legs. Air, water gun rinser. Flexible production according to users needs and wish.

### ÉVIER DE LA LAVAGE DE CONSOLE À ULTRASONS

Acier inoxydable 304. Avec barrière pour éviter les éclaboussures de liquide. Pieds rotule réglables selon le sol. Pistolet à air et à eau. Production dans différentes conceptions et tailles selon les demandes et les besoins des utilisateurs.

### УЛЬТРАЗВУКОВАЯ МОЙКА

Нержавеющая сталь марки AISI 304. Барьер для предотвращения разбрызгивания жидкости. Воздушный и водяной пистолет. Опорные ножки с шаровым шарниром, регулируемые в зависимости от пола. Дизайн и размеры могут быть настроены в соответствии с пожеланиями и потребностями пользователей.



# Ultrasonic Cleaner

S.UCC.OXX



S.UCC.028



S.UCC.018



S.UCC.012



S.UCC.004

## جهاز تنظيف بالموجات فوق الصوتية

تم تصميمه بهدف تنظيف أدوات الجراحة العادية والأدوات الجراحية الدقيقة بالموجات فوق الصوتية. التأثير فوق الصوتي للجهاز يتحقق من خلال 61 وحدة على الأقل من بلورات البيزو والكهربائية الكريستالية. توجد مقابض على جانبي الجهاز لسهولة النقل. تم تصنيع هيكل الجهاز وخزانه من الفولاذ المقاوم للصدأ بجودة ISIA 403. وبحسب الطلب من الممكن استخدام الفولاذ المقاوم للصدأ بجودة ISIA 613 أو غيرها. تتميز خزانات الجهاز بسعات مختلفة على شكل 4 - 21 - 81 - 82 - 04 - 06 - 08 لتر. يتراوح تردد التشغيل فوق الصوتي ما بين 28 - 30 كيلو هرتز. تتراوح استطاعة التسخين كمعدل ما بين 150 - 2000 واط. وبحسب الطلب من الممكن تركيب سخانات باستطاعات أعلى. الاستطاعة القصوى فوق الصوتية في الذروة تبلغ 1500/2000 واط. إعدادات التوقيت للتشغيل وإعدادات التوقيت الرقمي تتراوح بين 1 - 99 دقيقة وقابلة للإعداد بفواصل مدة كل منها دقيقة واحدة. إعدادات الحرارة قابلة للتحكم من قبل ترموستات رقمي بفواصل كل منها درجة مئوية واحدة ما بين 03 - 07 درجة. الجهاز مزود بوظيفة تشغيلية للتطهير من الغازات السامة. الجهاز مزود بصمام تفرغ لصرف الماء من خزانه. كل جهاز يتم تقديمه مع سلة فولاذية واحدة مقاومة للصدأ وذات غطاء. من الممكن تصنيع إنتاج خاص بحسب الطلب.

## ULTRASONIC CLEANER

Ultrasonic cleaning of standard surgical instruments and microsurgical instruments. The device provides ultrasonic effect with at least 16 piezo-electric crystals. It can be applied in different amounts upon request. The device has side handles for easy carrying. Body and tank of the device are made of AISI 304 quality stainless steel as standard. In addition, AISI 316 or other grades of stainless steel is possible upon request. Tank capacities of the devices are 4-12-18-28-40-60-80 Liters. Ultrasonic operating frequency is in the range of 28-30 kHz. Heating Power varies between 150 and 2000 Watts as standard. Higher power heaters can be applied upon request. Ultrasonic peak power 150/2000 Watt at maximum point Working time setting, 1-99 minutes range, 1 minute with digital time setting can be adjusted at intervals. Temperature adjustment is made by the digital thermostat in the range of 30-70 °C in 1°C increments. The device has a de-gas operation function. There is a drain valve and a drain valve to drain the water in the device tank. One stainless steel wire basket and lid as standard with each device is given. Special production can be made upon request. Optional program memory specification may be added.

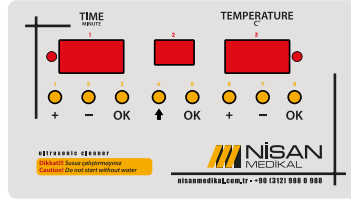
## NETTOYEUR À ULTRASONS

Il est conçu pour le nettoyage par ultrasons des instruments chirurgicaux standard et des instruments microchirurgicaux. L'appareil fournit l'effet ultrasonique avec au moins 16 cristaux piézo-électriques. Il peut être appliqué en différentes quantités sur demande. L'appareil a des poignées latérales pour un transport facile. Le corps et le réservoir de l'appareil sont fabriqués en acier inoxydable de qualité AISI 304 en standard. D'ailleurs on peut également utiliser AISI 316 ou des aciers inoxydables d'autres qualités. Les capacités de réservoir des appareils sont de 4-12-18-28-40-60-80 litres. La fréquence de fonctionnement des ultrasons est comprise entre 28 et 30 kHz. La puissance de chauffe varie en moyenne entre 150 et 2000 Watts en standard. Des radiateurs de plus grande puissance peuvent être appliqués sur demande. Puissance efficace ultrasonique 150/2000 Watts au point maximum Le réglage du temps de travail peut être ajusté entre 1-99 minutes et des intervalles de 1 minute avec une minuterie numérique. Le réglage de la température doit pouvoir être ajusté par le thermostat numérique dans la plage de 30 à 70 °C par intervalles de 1°C. L'appareil dispose d'une fonction de dégazage. Il y a une vanne de vidange et une vanne de purge pour vidanger l'eau dans le réservoir de l'appareil. Un panier et un couvercle en fil d'acier inoxydable sont fournis en standard avec chaque appareil. Une fabrication spéciale peut être réalisée sur demande.

## Ультразвуковое моющее устройство

Предназначено для ультразвуковой мойки стандартных хирургических и микрохирургических инструментов. Ультразвуковой эффект устройства обеспечивается с помощью по меньшей мере 16 пьезоэлектрических кристаллов. Количество может варьироваться по требованию заказчика. На устройстве имеются ручки для удобства переноски. Корпус и бак стандартного устройства изготовлены из нержавеющей стали марки AISI 304. Также по требованию заказчика может использоваться нержавеющая сталь марки AISI 316 или других марок. Варианты объема бака устройства: 4-12-18-28-40-60-80 литров. Рабочая частота ультразвука: в диапазоне 28-30 кГц. Стандартная мощность нагрева варьируется от 150 до 2000 Вт. По требованию заказчика могут использоваться нагреватели большей мощности. Ультразвуковая пиковая мощность в максимальной точке составляет 150/2000 Вт. Настройка времени работы, с помощью цифровой настройки время работы может устанавливаться с интервалом 1 минута в диапазоне 1-99 минут. Настройка температуры, с помощью цифрового термостата температура может устанавливаться с интервалом 1°C в диапазоне 30-70°C. Устройство снабжено функцией дегазации. На устройстве имеется отверстие и сливной клапан для слива воды из бака. В стандартную комплектацию устройства входит 1 корзина из нержавеющей стальной проволоки и крышка. По требованию заказчика возможно изготовление по специальному заказу.

## ULTRASONİK YIKAMA CİHAZI



control panel type



Standart cerrahi aletlerin ve mikro cerrahi aletlerin ultrasonik olarak temizlenmesi amacıyla tasarlanmıştır. Cihaz ultrasonik etkiyi en az 16 adet piezo-elektrik kristaller ile sağlamaktadır. İsteğe göre daha farklı miktarlarda uygulanabilmektedir. Cihazda kolay taşıma için yanlarda el tutacakları bulunmaktadır. Cihazın gövdesi ve tankı, standart olarak AISI 304 kalite paslanmaz çelikten imal edilmektedir. Ayrıca isteğe göre AISI 316 veya diğer kalitelere paslanmaz çelikler kullanılabilir. Cihazların tank kapasiteleri 4-12-18-28-40-60-80 Litre şeklindedir. Ultrasonik çalışma frekansı, 28-30 kHz aralığındadır. Isıtma Gücü standart olarak ortalama 150 ile 2000 Watt değerinde değişmektedir. İsteğe göre daha yüksek güçlerde ısıtıcı uygulanabilmektedir. Ultrasonik tepeli gücü maksimum noktada 150/2000 Watt Çalışma zaman ayarı, dijital zaman ayarı ile 1-99 dakika aralığında, 1 dakikalık aralıklarla ayarlanabilir. Sıcaklık ayarı, dijital termostat tarafından 30-70 °C aralığında 1°C'lik aralıklarla ayarlanabilir. Program hafıza özelliği opsiyonel olarak eklenebilir. Cihazda de-gas işlemi fonksiyonu bulunmaktadır. Cihaz tankındaki suyu boşaltmak üzere gider ve tahliye vanası bulunmaktadır. Her bir cihazla birlikte standart olarak bir adet paslanmaz çelik tel sepet ve kapak verilmektedir. İsteğe göre özel üretim yapılabilir.

S.UCC.060



# Lift Sonic

S.LS.102



## يف فوق صوتية ذات تحميل آلي / ليفت سونيك

هيكل أساسي يتميز ببنية كاملة من الفولاذ المقاوم للصدأ إمكانية التصنيع بحسب الطلبات الخاصة أو بأحجام ذات تنظيف عالي المستوى. تحميل المستلزمات الواردة من أقسام مختلفة إلى كاسيتات ضمن 5 سلل NID مختلفة. إمكانية تعريض المستلزمات للتنظيف فوق الصوتي من أقسام مختلفة بأن واحد. برامج قابلة للاختيار عبر شاشة اللمس بحسب كثافة التلوث. رافعة آلية متحركة نحو الأعلى والأسفل من حيث سلامة العاملين. إمكانية التشغيل من خلال برنامج قابل للتغيير بحسب طلبات المستخدم. نظام مراقبة للبرنامج والإنذار الخاص بالأعطال. إمكانية التفضيل الآلي للتعبئة والتفريغ والغسل والتجفيف ومعايرة الجرعات.

## LIFT SONIC / AUTOMATIC LOADING ULTRASONIC CLEANER

Completely stainless steel body. Customized manufacturing in bigger capacity or according to special needs. 5 layers DIN baskets for the instrument coming from multiple divisions. Ultrasonic washing of the instruments at the same time which are coming from different branches. Programmable thanks to touch screen according dirtiness density. Automatic up and down loading lift to provide staff safety. Failure warning and program control system. Optionally, automatic filling, emptying, dosing, drying and rinsing.

## LIFT SONIC / OTOMATİK YÜKLEMELİ ULTRASONİK YIKAMA

Komple paslanmaz çelik yapıya sahip ana gövde. Yüksek yıkama hacimlerinde veya özel isteklere göre imalat imkânı. Farklı bölümlerden gelen malzemelerin 5 farklı DIN sepetlerinde kasetlere yüklenmesi. Aynı anda farklı branşlara ait malzemelerin ultrasonik yıkamaya maruz bırakılabilme. Dokunmatik ekran üzerinden kirlilik yoğunluğuna göre seçilebilir programlar. Personel güvenliği açısından aşağı yukarı otomatik hareketli yükleme lifti. Kullanıcının isteklerine göre değiştirilebilir programla yeteneği ile çalışabilme imkânı. Arıza uyarı ve program kontrol sistemi. Opsiyonel, olarak otomatik doldurma – boşaltma, durulama, kurutma ve dozajlama imkânı.

## NETTOYEUR ULTRASONIQUE AUTOMATIQUE (LIFTSONIC)

Corps principal avec structure complète en acier inoxydable. Possibilité de fabrication en volumes de lavage élevés ou en fonction des demandes spéciales. Chargement de matériaux de différents départements dans des cassettes dans 5 paniers DIN différents. Pouvoir exposer simultanément des matériaux appartenant à différentes branches au lavage par ultrasons. Des programmes sélectionnables en fonction de la densité de pollution sur l'écran tactile, Ascenseur de chargement avec mouvement automatique de montée et descente pour la sécurité du personnel. Possibilité de travailler avec le programme qui peut être modifié selon les souhaits de l'utilisateur. Système d'avertissement de panne et de contrôle de programme. Possibilité de remplissage – de vidage, de rinçage, séchage et dosage automatique en option.

## ультразвуковое моющее устройство с автоматической загрузкой (LIFT SONIC)

Конструкция основного корпуса полностью выполнена из нержавеющей стали. Возможность изготовления устройств с большим объемом или по специальному заказу. Загрузка материалов из разных отделений в кассеты в 5 различных корзинах DIN. Возможность одновременной ультразвуковой мойки материалов из различных отделений. Сенсорный экран с различными программами в зависимости от степени загрязнения. Погрузочный подъемник с автоматическим движением вверх и вниз для безопасности персонала. Возможность индивидуальной настройки программы по требованию пользователя. Предупреждение о неисправностях и система программного управления. Опционально автоматическая загрузка – выгрузка, ополаскивание, сушка и возможности дозирования.





# Lumen Instrument Washing Unit

S.IWU.102



## LÜMENLİ ALET/ALET YIKAMA ÜNİTESİ

304 Kalite Paslanmaz Çelik. Aletlerin ve lümenli aletlerin en ince ayrıntısına kadar yıkanması içindir. Üzerinde hava ve su tabancası ve farklı uçları yer alır. Aletlerin boyutlarına ve şekillerine göre bu uçlar kullanılarak yıkama işlemi gerçekleştirilir. Ünite Tek eviyeli veya iki eviyeli olarak tercih edilebilir, alt kısma dolap ve/veya çekmeceler yerleştirilebilir. Zemine göre ayarlanabilir rotül ayakları mevcuttur. Ölçü ve özellikler kullanıcı istek ve ihtiyaçlarına göre belirlenebilir.



## وحدة غسل الأدوات

من الفولاذ المقاوم للصدأ 304. لغسل الأدوات وصولاً إلى أدق التفاصيل. يحتوي على مسدس هواء وماء و تفاصيل أخرى. تتم عملية الغسل باستخدام هذه المواد حسب أبعاد الأدوات وأشكالها. ذات حوض أو حوضين. يمكن وضع الخزائن أو الأدراج في الأسفل. أرجل قابلة للتعديل حسب الأرضية. إنتاج في تصميمات وأحجام مختلفة وفقاً لمتطلبات واحتياجات المستخدمين.

## LUMEN INSTRUMENT WASHING UNIT

AISI 304 Stainless Steel. For washing of instruments and lumen instruments deeply. There are air/spray gun on the unit. Thanks to the different nozzles of air/spray gun, all the instruments with different dimensions and shapes can be washing. Unit can be preferred as single or double sinks, at the bottom side drawers and/or cabinets could be placed. Adjustable feet. Dimensions and specifications can be determined upon users need and wishes.

## UNITÉ DE LAVAGE D'OUTILS

Acier inoxydable 304. Pour le lavage en profondeur des matériaux. Il a un pistolet à air et à eau et différents embouts. tous les matériaux de différentes dimensions et formes peuvent être lavés. Un ou deux éviers. armoire et/ou tiroirs peuvent être placés en bas. Pieds rotule réglables selon le sol. Production dans différentes conceptions et tailles selon les demandes et les besoins des utilisateurs.

## МОЙКА ДЛЯ ИНСТРУМЕНТОВ / ИНСТРУМЕНТОВ С ПРОСВЕТОМ

Нержавеющая сталь марки AISI 304. Мойка предназначена для промывки инструментов и инструментов с просветом до мельчайших деталей. В комплектации имеется пистолет для подачи воздуха и воды, а также различные насадки. Процесс промывки осуществляется с помощью этих насадок в соответствии с размерами и формой инструментов. Предпочтение можно отдать односекционной или двухсекционной мойкам, в нижней части можно разместить шкафы и/или выдвижные ящики. Опорные ножки с шаровым шарниром, регулируемые в зависимости от пола. Дизайн и размеры могут быть настроены в соответствии с пожеланиями и потребностями пользователей.

# Pre-Washing Counter

S.PWC.102.P • S.PWC.102.C • S.PWC.102.S • S.PWC.102 • S.PWC.102.D



## MALZEME KABUL VE ÖN YIKAMA BANKOSU

304 Kalite Paslanmaz Çelik. Sıvı sıçramasını engellemek için bariyer. Zemine göre ayarlanabilen paslanmaz çelik rotül ayaklar. Kullanıcı istek ve ihtiyaçlarına göre farklı ölçü ve tasarımlarda üretim



## وحدة القبول و الغسل الاولي للمواد

من الفولاذ المقاوم للصدأ 304. مع حاجز لمنع تدفق السائل. أرجل قابلة للتعديل حسب الارضية. إنتاج في تصميمات وأحجام مختلفة وفقاً لمتطلبات واحتياجات المستخدمين

## PRE-WASHING COUNTER

AISI 304 Stainless Steel. With barrier to prevent liquid splash. Adjustable stainless steel legs. Flexible production according to users need and wish

## TABLE D'ACCEPTATION ET PRÉLAVAGE

Acier inoxydable 304. Avec barrière pour éviter les éclaboussures de liquide. Pieds rotule réglables selon le sol. Production dans différentes conceptions et tailles selon les demandes et les besoins des utilisateurs.

## СТОЙКА ПРИЕМКИ МАТЕРИАЛОВ И ПРЕДВАРИТЕЛЬНОЙ МОЙКИ

Нержавеющая сталь марки AISI 304. Барьер для предотвращения разбрызгивания жидкости. Опорные ножки с шаровым шарниром, регулируемые в зависимости от пола. Дизайн и размеры могут быть настроены в соответствии с пожеланиями и потребностями пользователей.



S.PWC.102.P



S.PWC.102.S



S.PWC.102.D



S.PWC.102.C



S.PWC.102



# Goods Acceptance and Control Table

S.GAC.102 • S.GAC.102.C • S.GAC.102.P • S.GAC.102.S

## MALZEME KABUL VE MUAYENE MASASI

Merkezi sterilizasyon ünitelerinde yıkama dezenfeksiyon işleminden sonra paketleme sürecindeki tüm tıbbi ve cerrahi aletlerin kullanılabilirlik muayenelerinin yapıldığı, oturarak veya ayakta kullanılabilen paslanmaz çelikten imal çalışma masasıdır. İstenilen ölçü ve özelliklerde üretim mümkündür.

S.GAC.102.P



## وحدة القبول و طاولة المعاينة

بعد عملية الغسل و التعقيم بمركز  
التعقيم، تفحص كل الأدوات الطبية  
والجراحية اثناء التغليف. طاولة عمل  
مصنوعة من الفولاذ المقاوم للصدأ يمكن  
استخدامها بجالسا او واقفا. إنتاج في  
تصميمات وأحجام مختلفة وفقا لمتطلبات  
واحتياجات المستخدمين

## GOODS ACCEPTANCE AND CONTROL TABLE

AISI 304 Stainless Steel. Goods Acceptance and Control table is for controlling the availability of medical and surgical instruments after washing and disinfection process. People can work standing or up or sitting. Manufacturing in wished specifications and dimensions is possible.

## TABLE D'ACCEPTATION ET D'EXAMEN

Le table d'acceptation et de contrôle des matériaux sert à contrôler la disponibilité des instruments médicaux et chirurgicaux après le processus de lavage et de désinfection. Les gens peuvent travailler en ponçant ou assis. Production dans différentes conceptions et tailles selon les demandes et les besoins des utilisateurs.

## СТОЛ ПРИЕМКИ И КОНТРОЛЯ МАТЕРИАЛОВ

Это рабочий стол из нержавеющей стали, который можно использовать сидя или стоя, на котором проводится экспертиза пригодности всех медицинских и хирургических инструментов в процессе упаковки после процесса мойки и дезинфекции в центральных стерилизационных отделениях. Дизайн и размеры могут быть настроены в соответствии с пожеланиями и потребностями пользователей.

S.GAC.102.C



S.GAC.102.S



S.GAC.102

## Workstation

S.PT.102 • S.PT.102.B • S.PT.102.P

### PAKETLEME MASASI

304 Kalite Paslanmaz Çelik. Merkezi sterilizasyon ünitelerinde tıbbi malzemelerin paketlenmeye tabi tutulması içindir. Konforlu ve hızlı çalışma olanağı sağlar. Üzerinde rulo kesme aparatı, modüler priz, genel aydınlatma ile opsiyonel hareketli muayene lambası ve internet altyapısı mevcuttur.



S.PT.102



S.PT.102.B

### طاولة التعبئة

من الفولاذ المقاوم للصدأ 304 لتعبئة المواد في وحدات التعقيم المركزية. تضمن عمل مريح و سريع. تحتوي على جهاز قطع الفة و مقبس الوحدة تتوفر على إضاءة العامة ، مصباح فحص استشعاري و البنية التحتية للإنترنت

### WORKSTATION

AISI 304 Stainless Steel. For packing of products in the Central Sterilization Units. Workstation provides opportunity of comfortable and fast working. There are modular electrical socket, roll cutting apparatus, general lightening and optional mobile light for controlling of products on the station.

### TABLE D'EMBALLAGE

Acier inoxydable 304. Pour l'emballage des produits dans les Unités Centrales de Stérilisation. Opportunité de travail confortable et rapide. Appareil de coupe en rouleau dessus, prise modulaire, éclairage général et éclairage avec senseur en option pour le contrôle des produits. Infrastructure Internet.

### УПАКОВОЧНЫЙ СТОЛ

Нержавеющая сталь марки AISI 304. Предназначен для упаковки медицинских материалов в центральных стерилизационных отделениях. Он обеспечивает удобную и быструю работу. Он оснащен аппаратом для резки рулонов, модульной розеткой, общим освещением, дополнительной мобильной инспекционной лампой и инфраструктурой интернета. Дизайн и размеры могут быть настроены в соответствии с пожеланиями и потребностями пользователей.

S.PT.102.P



# Instrument Trolley

S.IT.102 • S.IT.102.B • S.IT.102.T

## ALET MASASI

304 Kalite Paslanmaz Çelik.  
İkisi frenli dört adet tekerlek.  
Kullanıcı istek ve ihtiyaçlarına  
göre farklı ölçü ve tasarımlarda  
üretim.



S.IT.102.B



S.IT.102.T

### طاولة المواد

من الفولاذ المقاوم للصدأ 304. تحتوي على 4 عجلات، اثنتين مع فرامل. إنتاج في تصميمات وأحجام مختلفة وفقاً لمتطلبات واحتياجات المستخدمين.

### INSTRUMENT TROLLEY

AISI 304 Stainless Steel. Four casters, two with brakes. Flexible production according to users needs and wish.

### TABLE DE MATÉRIAUX

Acier inoxydable 304. Quatre roues, deux avec freins. Production dans différentes conceptions et tailles selon les demandes et les besoins des utilisateurs.

### СТОЛ ДЛЯ ИНСТРУМЕНТОВ

Нержавеющая сталь марки AISI 304. 4 колеса, 2 с блокировкой. Дизайн и размеры могут быть настроены в соответствии с пожеланиями и потребностями пользователей.





S.IT.102.B



S.IT.102

# Linen Folding Table with Led

S.LFT.102 • S.LFT.102.D



S.LFT.102

## İŞIKLI KETEN KATLAMA MASASI

304 Kalite Paslanmaz Çelik. Ketenlerin daha dikkatli incelenebilmesi için üst tablada kademeli LED aydınlatma. Modüler priz. Zemine göre ayarlanabilen rotül ayaklar veya ikisi frenli 4 adet tekerlek. Kullanıcı istek ve ihtiyaçlarına göre farklı ölçü ve tasarımlarda üretim.



## الطاولة المضيئة لطّي الكتان

من الفولاذ المقاوم للصدأ 304. إضاءة تدريجية على اللوحة العلوية للفحص الدقيق. تحتوي على 4 عجلات، اثنين مع فرامل و مقبس الوحدة. إنتاج في تصميمات وأحجام مختلفة وفقاً لمتطلبات واحتياجات المستخدمين.

## LINEN FOLDING TABLE WITH LED

AISI 304 Stainless Steel. Gradual LED illuminated top surface to examine linens better. Modular electrical socket. Adjustable legs or four casters, two with brakes. Flexible production according to users needs and wish.

## TABLE LUMINEUSE PLIANTE DE LIN

Acier inoxydable 304. Éclairage LED progressif sur la plaque supérieure pour une inspection plus minutieuse du linge. Prise modulaire. Pieds rotule réglables selon le sol ou quatre roues, deux avec freins. Production dans différentes conceptions et tailles selon les demandes et les besoins des utilisateurs.

## СТОЛ ДЛЯ СКЛАДЫВАНИЯ БЕЛЬЯ С ПОДСВЕТКОЙ

Нержавеющая сталь марки AISI 304. Постепенное светодиодное освещение на верхней столешнице для более тщательного осмотра белья. Модульная розетка. Опорные ножки с шаровым шарниром, регулируемые в зависимости от пола или 4 колеса, два с блокировкой.

S.LFT.102.D



# Manifold Table

S.MFT.102



## MANİFOLD MASASI

Dezenfeksiyona girecek olan (anestezi, terlik, cerrahi alet, invaziv ve vazif) aletlerin Merkezi Sterilizasyon Ünitelerinde kullanılan yıkama ve dezenfeksiyon makinalarının manifold tertibatlarının üstlerine gerektiği şekillerde dizilmesini ve ardından yıkama dezenfeksiyon makinasına aktarılmasını sağlayan çalışma istasyonudur.



## طاولة مانيفولد

طاولة تجميع لنقل المواد المراد تطهيرها مثل الات التخدير والاحدية ... إلخ الى آلة الغسل والتعقيم

## MANIFOLD TABLE

AISI 304 Stainless Steel.  
Manifold table is a working station which is providing set out of the instruments like anesthesia, slippers, surgical, invasive, non-invasive on to the manifold arrangements and then transfer them to the washing and disinfection machines.

## TABLE DE COLLECTION

Une table de collection qui permet de transférer les matériaux à désinfecter tel que l'anesthésie, chaussons...ect dans la machine à laver et à désinfecter. Production dans différentes conceptions et tailles selon les demandes et les besoins des utilisateurs.

## ПОДГОТОВИТЕЛЬНЫЙ СТОЛ

Нержавеющая сталь марки AISI 304. Подготовительный стол - рабочая станция, которая обеспечивает выкладку инструментов, подлежащих дезинфекции (анестезия, тапочки, хирургические инструменты, неинвазивные и инвазивные), на коллекторные узлы моечно-дезинфекционных машин, используемых в центральных стерилизационных отделениях, а затем передачу их в моечно-дезинфекционную машину. Дизайн и размеры могут быть настроены в соответствии с пожеланиями и потребностями пользователей.

# Instrument Trolley with Barriers

S.ITW.102



## ALET BOHÇA ARABASI

Alet Bohça Arabası tamamen paslanmaz çelikten imaldir. Arabanın üst bölümünün üç kenarı yükseltilmiştir. Arabanın ikisi frenli 4 adet tekerleği bulunur. Çok yönlü bu tekerlekler ve itme kulplu sayesinde arabanın hareket kabiliyeti oldukça yüksektir. Kullanıcı istek ve ihtiyaçlarına göre farklı ölçü ve tasarımlarda üretim.

## طاولة المواد

مصنوعة بالكامل من الفولاذ المقاوم للصدأ. الحواف الثلاثة للجزء العلوي مرفوعة. 4 عجلات، اثنين مع فرامل لها قابلية الحركة بفضل هذه العجلات وذراع الدفع. إنتاج في تصاميم وأحجام مختلفة وفقاً لمتطلبات واحتياجات المستخدمين.

## INSTRUMENT TROLLEY WITH BARRIERS

AISI 304 Stainless Steel. Instrument trolley with barriers is made from totally stainless steel. The top of the trolley has barriers. Trolley has 4 casters, 2 of them are with brakes. Thanks to these multi-way casters and push arm, mobility of the trolley is remarkably high. Flexible production according to users needs and wish.

## CHARIOT DE MATÉRIAUX AVEC BARRIÈRES

Entièrement fabriqué en acier inoxydable. Les trois bords de la partie supérieure sont surélevés. Quatre roues, deux avec freins. Grâce à ces roues et à ce bras de poussage, la mobilité du chariot est remarquablement élevée. Production dans différentes conceptions et tailles selon les demandes et les besoins des utilisateurs.

## ИНСТРУМЕНТАЛЬНАЯ ТЕЛЕЖКА С БАРЬЕРАМИ

Нержавеющая сталь марки AISI 304. По трем краям верхней части тележки установлены барьеры. У тележки имеются 4 колеса, два с блокировкой. Благодаря этим вращающимся колесам и ручкам для толкания, мобильность тележки достаточно высока. Дизайн и размеры могут быть настроены в соответствии с пожеланиями и потребностями пользователей.



# Material Trolley (2 Shelves)

S.TM.102.2 • S.TM.102.2.B

## MALZEME TAŞIMA ARABASI (2 KATLI)

304 Kalite Paslanmaz Çelik.  
İki adet raf. İki frenli 4 adet  
tekerlek. Kullanıcı istek ve  
ihtiyaçlarına göre farklı ölçü ve  
tasarımlarda üretim.



S.TM.102.2



S.TM.102.2.B

### طاولة نقل المواد (طابقين)

مصنوعة من الفولاذ المقاوم للصدأ.  
طابقين، 4 عجلات، اثنين مع فرامل.  
إنتاج في تصميمات وأحجام مختلفة وفقا  
لمتطلبات واحتياجات المستخدمين

### MATERIAL TROLLEY (2 SHELVES)

AISI 304 Stainless Steel. 2 Shelves.  
Four casters, two with brakes.  
Flexible production according to  
users needs and wish.

### CHARIOT DE MATÉRIEL (2 ÉTAGÈRES)

Acier inoxydable 304. Deux  
étagères. Quatre roues, deux avec  
freins. Production dans différentes  
conceptions et tailles selon les  
demandes et les besoins des  
utilisateurs.

### ТЕЛЕЖКА ДЛЯ ТРАНСПОРТИРОВКИ МАТЕРИАЛОВ (2-ЯРУСНАЯ)

Нержавеющая сталь марки  
AISI 304. 2 полки. 4 колеса,  
2 с блокировкой. Дизайн и  
размеры могут быть настроены  
в соответствии с пожеланиями и  
потребностями пользователей.

# Material Trolley (3 Shelves)

S.TM.102.3



## MALZEME TAŞIMA ARABASI (3 KATLI)

304 Kalite Paslanmaz Çelik.  
Üç adet raf. İki frenli 4 adet  
tekerlek. Kullanıcı istek ve  
ihtiyaçlarına göre farklı ölçü ve  
tasarımlarda üretim.

### طاولة نقل المواد (3 طوابق)

مصنوعة من الفولاذ المقاوم للصدأ. 3  
طوابق. 4 عجلات، اثنين مع فرامل.  
إنتاج في تصميمات وأحجام مختلفة وفقا  
لمتطلبات واحتياجات المستخدمين

### MATERIAL TROLLEY (3 SHELVES)

AISI 304 Stainless Steel. 3 Shelves.  
Four casters, two with brakes.  
Flexible production according to  
users needs and wish.

### CHARIOT DE MATÉRIEL (3 ÉTAGÈRES)

Acier inoxydable 304. Trois  
étagères. Quatre roues, deux avec  
freins. Production dans différentes  
conceptions et tailles selon les  
demandes et les besoins des  
utilisateurs.

### ТЕЛЕЖКА ДЛЯ ТРАНСПОРТИРОВКИ МАТЕРИАЛОВ (3-ЯРУСНАЯ)

Нержавеющая сталь марки  
AISI 304. Три полки. 4 колеса,  
2 с блокировкой. Дизайн и  
размеры могут быть настроены  
в соответствии с пожеланиями и  
потребностями пользователей.

# Working Table

S.WT.102 • S.WT.102.P

## ÇALIŞMA MASASI

304 Kalite Paslanmaz Çelik.  
Zemine göre ayarlanabilen  
rotül ayak. Kullanıcı istek ve  
ihtiyaçlarına göre farklı ölçü ve  
tasarımlarda üretim.



S.WT.102.P



S.WT.102

### طاولة العمل

مصنوعة من الفولاذ المقاوم للصدأ. أرجل قابلة للتعديل حسب الارضية. إنتاج في تصميمات وأحجام مختلفة وفقاً لمتطلبات واحتياجات المستخدمين.

### WORKING TABLE

AISI 304 Stainless Steel.  
Adjustable legs. Flexible  
production according to users  
needs and wish.

### TABLE DE TRAVAIL

Acier inoxydable 304. Pieds rotule  
réglables selon le sol. Production  
dans différentes conceptions et  
tailles selon les demandes et les  
besoins des utilisateurs.

### РАБОЧИЙ СТОЛ

Нержавеющая сталь марки AISI 304. Опорные ножки с шаровым шарниром, регулируемые в зависимости от пола. Дизайн и размеры могут быть настроены в соответствии с пожеланиями и потребностями пользователей.

# Mobile Working Table

S.WTM.102



## MOBİL ÇALIŞMA MASASI

304 Kalite Paslanmaz Çelik. İki frenli 4 adet tekerlek.  
Kullanıcı istek ve ihtiyaçlarına göre farklı ölçü ve tasarımlarda üretim.



### طاولة عمل متنقلة

مصنوعة من الفولاذ المقاوم للصدأ. 4 عجلات، اثنين مع فرامل. إنتاج في تصميمات وأحجام مختلفة وفقاً لمتطلبات واحتياجات المستخدمين

### MOBILE WORKING TABLE

AISI 304 Stainless Steel. Four casters, two with brakes. Flexible production according to users needs and wish.

### TABLE DE TRAVAIL MOBILE

Acier inoxydable 304. Quatre roues, deux avec freins. Production dans différentes conceptions et tailles selon les demandes et les besoins des utilisateurs.

### МОБИЛЬНЫЙ РАБОЧИЙ СТОЛ

Нержавеющая сталь марки AISI 304. 4 колеса, 2 с блокировкой. Дизайн и размеры могут быть настроены в соответствии с пожеланиями и потребностями пользователей.

# Paper Trolley

S.TP.102



## KAĞIT TAŞIMA ARABASI

304 Kalite Paslanmaz Çelik. Dört veya daha fazla borulu kağıt askısı. İki frenli 4 adet tekerlek. Kullanıcı istek ve ihtiyaçlarına göre farklı ölçü ve tasarımlarda üretim.

### طاولة نقل الورق

مصنوعة من الفولاذ المقاوم للصدأ مع أربعة أنابيب أو أكثر لتعليق الورق. 4 عجلات، اثنين مع فرامل. إنتاج في تصميمات وأحجام مختلفة وفقاً لمتطلبات واحتياجات المستخدمين

### PAPER TROLLEY

AISI 304 Stainless Steel. Four or more hanger bars. 2 broken 4 casters. Flexible production according to users needs and wish.

### CHARIOT DE PAPIER

Acier inoxydable 304. Avec quatre tubes ou plus pour le cintre du papier. Quatre roues, deux avec freins. Production dans différentes conceptions et tailles selon les demandes et les besoins des utilisateurs.

### ТЕЛЕЖКА ДЛЯ ТРАНСПОРТИРОВКИ БУМАГИ

Нержавеющая сталь марки AISI 304. Четыре или более труб под вешалку для бумаги. 4 колеса, 2 с блокировкой. Дизайн и размеры могут быть настроены в соответствии с пожеланиями и потребностями пользователей.



# Working Table with Cabinet

S.WTC.102 • S.WTC.102.C

## DOLAPLI ÇALIŞMA MASASI

304 Kalite Paslanmaz Çelik.  
Zemine göre ayarlanabilen  
rotül ayaklar. Kullanıcı istek ve  
ihtiyaçlarına göre farklı ölçü ve  
tasarımlarda üretim.



S.WTC.102



S.WTC.102.C

### طاولة عمل مع خزانة

مصنوعة من الفولاذ المقاوم للصدأ. أرجل قابلة للتعديل حسب الارضية. إنتاج في تصميمات وأحجام مختلفة وفقاً لمتطلبات واحتياجات المستخدمين

### WORKING TABLE WITH CABINET

AISI 304 Stainless Steel.  
Adjustable legs. Flexible  
production according to users  
needs and wish.

### TABLE DE TRAVAIL AVEC ARMOIRE

Acier inoxydable 304. Pieds rotule  
réglables selon le sol. Production  
dans différentes conceptions et  
tailles selon les demandes et les  
besoins des utilisateurs.

### РАБОЧИЙ СТОЛ СО ШКАФОМ

Нержавеющая сталь марки AISI 304. Опорные ножки с шаровым шарниром, регулируемые в зависимости от пола. Дизайн и размеры могут быть настроены в соответствии с пожеланиями и потребностями пользователей.

# Instrument Cabinet

S.ICF.102 • S.ICF.102.D

## خزانة المواد

الفولاذ المقاوم للصدأ 304. أرجل قابلة للتعديل وابواب قابلة للقفل. إنتاج بمقاسات وتصميمات مختلفة حسب متطلبات المستخدمين واحتياجاتهم

## INSTRUMENT CABINET

AISI 304 Stainless Steel.  
Adjustable legs. Lockable doors.  
Flexible production according to users needs and wish.

## ARMOIRE D'EQUIPMENT

Acier inoxydable 304 .Pieds rotule réglables selon le sol.Couvercles verrouillables.Production dans différentes tailles et conceptions selon les demandes et les besoins des utilisateurs.

## ШКАФ ИНДИВИДУАЛЬНОГО ПОЛЬЗОВАНИЯ

Нержавеющая сталь марки AISI 304. Опорные ножки с шаровым шарниром, регулируемые в зависимости от пола. Запирающиеся дверцы. Дизайн и размеры могут быть настроены в соответствии с пожеланиями и потребностями пользователей.

## MALZEME DOLABI

304 Kalite Paslanmaz Çelik. Zemine göre ayarlanabilen rotül ayaklar. Kilitlenebilir kapaklar. Kullanıcı istek ve ihtiyaçlarına göre farklı ölçü ve tasarımlarda üretim.



S.ICF.102



S.ICF.102.D

# Mobile Wire Basket

S.MB.102



## HAREKETLİ SEPET

304 Kalite Paslanmaz Çelik. İki frenli 4 adet tekerlek.  
Kullanıcı istek ve ihtiyaçlarına göre farklı ölçü ve tasarımlarda üretim.

### سلة متحركة

مصنوعة من الفولاذ المقاوم للصدأ. 4 عجلات، اثنتين مع فرامل. إنتاج في تصميمات وأحجام مختلفة وفقاً لمتطلبات واحتياجات المستخدمين.

### MOBILE WIRE BASKET

AISI 304 Stainless Steel. Four casters, two with brakes. Flexible production according to users needs and wish.

### PANIER

Acier inoxydable 304. Quatre roues, deux avec freins. Production dans différentes conceptions et tailles selon les demandes et les besoins des utilisateurs.

### МОБИЛЬНАЯ ПРОВОЛОЧНАЯ КОРЗИНА

Нержавеющая сталь марки AISI 304. 4 колеса, 2 с блокировкой. Дизайн и размеры могут быть настроены в соответствии с пожеланиями и потребностями пользователей.

# Wire Instrument Trolley

S.WIA.102



## TEL RAFLI ARABA

304 Kalite Paslanmaz Çelik. İki taraflı ergonomik itme ve tutma kulbu. Bariyerli veya düz demonte iki veya üç katlı raf. İki frenli dört adet tekerlek.

## عربة رف مسلكة

مصنوعة من الفولاذ المقاوم للصدأ. مقبض دفع وإمساك مريح على كلا الجانبين. مسطحة أو مع حاجز، رفين أو ثلاثة. ٤ عجلات، اثنين مع فرامل

## WIRE INSTRUMENT TROLLEY

AISI 304 Stainless Steel. Two sided ergonomical pushing handle. 2 or 3 demonte shelves with or w/o barriers. Four casters, two with brakes. Flexible production according to users needs and wish.

## CHARIOT EN FIL

Acier inoxydable 304. Poignée ergonomique de poussage et de maintien des deux côtés. Barrière ou plat démonté. Deux ou trois étagères. Quatre roues, deux avec freins.

## ТЕЛЕЖКА С ПРОВОЛОЧНОЙ ПОЛКОЙ

Нержавеющая сталь марки AISI 304. Двухсторонняя эргономичная ручка для толкания. Барьерная или плоская съемная двух- или трехъярусная полка. Дизайн и размеры могут быть настроены в соответствии с пожеланиями и потребностями пользователей.

# Sterilized Product Trolley

S.SPT.102



## STERİL ÜRÜN TRANSFER ARABASI

304 Kalite Paslanmaz Çelik.  
Dışa doğru 270° açılan kapaklar.  
Steril edilmiş ürünlerin steril ortama transfer edilmesini sağlar.  
Kullanıcı istek ve ihtiyaçlarına göre farklı tasarım ve ölçülerde üretim.

### عربة نقل المواد المعقمة

الفولاذ المقاوم للصدأ 304. باب ينفتح نحو الخارج 270 درجة. تضمن نقل المواد المعقمة في جو معقم. إنتاج بمقاسات وتصميمات مختلفة حسب متطلبات المستخدمين واحتياجاتهم

### STERILIZED PRODUCT TROLLEY

AISI 304 Stainless Steel. 270° openable doors. To transfer sterilized products to sterile field. Flexible production according to users needs and wish.

### CHARIOT DE TRANSFERT DE PRODUITS STÉRILES

Acier inoxydable 304. Portes ouvrantes à 270° vers l'extérieur. Permet le transfert de produits stérilisés dans un environnement stérile. Production dans différentes conceptions et tailles selon les demandes et les besoins des utilisateurs.

### ТЕЛЕЖКА ДЛЯ ТРАНСПОРТИРОВКИ СТЕРИЛЬНЫХ МАТЕРИАЛОВ

Нержавеющая сталь марки AISI 304. Дверцы с углом открывания 270° наружу. Она обеспечивает транспортировку стерилизованных материалов в стерильную среду. Дизайн и размеры могут быть настроены в соответствии с пожеланиями и потребностями пользователей.



# Basket and Container Trolley

S.TBC.102 • S.TBC.102.P



S.TBC.102.P



S.TBC.102

## SEPET VE KONTEYNER TAŞIMA ARABASI

304 Kalite Paslanmaz Çelik.  
İkisi frenli dört adet tekerlek.  
İtme Kulbu. Kullanıcı istek ve  
ihtiyaçlarına göre farklı ölçü ve  
tasarımlarda üretim.

### عربة نقل السلال و الحاويات

مصنوعة من الفولاذ المقاوم للصدأ. ٤ عجلات، اثنتين مع فرامل و ذراع الدفع. إنتاج في تصميمات وأحجام مختلفة وفقاً لمتطلبات واحتياجات المستخدمين

### BASKET AND CONTAINER TROLLEY

304 AISI Stainless Steel. Pushing Handle. Four casters, two with brakes. Flexible production according to users needs and wish.

### CHARIOT DE PANIERS ET CONTENEURS

Acier inoxydable 304. Quatre roues, deux avec freins. Poignée de poussage. Production dans différentes conceptions et tailles selon les demandes et les besoins des utilisateurs.

### ТЕЛЕЖКА ДЛЯ ТРАНСПОРТИРОВКИ КОРЗИН И КОНТЕЙНЕРОВ

Нержавеющая сталь марки AISI 304. 4 колеса, 2 с блокировкой. Дизайн и размеры могут быть настроены в соответствии с пожеланиями и потребностями пользователей.

# Instrument Trolley with Barriers

S.ITB.102



## MALZEME TAŞIMA ARABASI (BARIYERLİ)

304 Kalite Paslanmaz Çelik.  
İki katlı, raf kenarlarında bariyer.  
İtme kulbu. İki frenli dört  
adet tekerlek. Kullanıcı istek ve  
ihtiyaçlarına göre farklı ölçü ve  
tasarımlarda üretim.

### عربة نقل المواد (مع الحاجز)

مصنوعة من الفولاذ المقاوم للصدأ.  
طابقين و حاجز على حافة الرف. 4  
عجلات، اثنين مع فرامل. إنتاج في  
تصميمات وأحجام مختلفة وفقاً لمتطلبات  
واحتمالات المستخدمين

### INSTRUMENT TROLLEY WITH BARRIERS

304 AISI Stainless Steel. Pushing  
Handle. Two shelves with barriers.  
Four casters, two with brakes.  
Flexible production according to  
users needs and wish.

### CHARIOT DE MATÉRIAUX AVEC BARRIÈRES

Acier inoxydable 304. Deux  
etageres. Barrière sur les bords  
des étagères. Quatre roues, deux  
avec freins. Poignée de poussage.  
Production dans différentes  
conceptions et tailles selon les  
demandes et les besoins des  
utilisateurs.

### ТЕЛЕЖКА ДЛЯ ТРАНСПОРТИРОВКИ МАТЕРИАЛОВ (С БАРЬЕРОМ)

Нержавеющая сталь марки  
AISI 304. Двухъярусная, полки с  
барьерами. Ручка для толкания. 4  
колеса, 2 с блокировкой. Дизайн  
и размеры могут быть настроены  
в соответствии с пожеланиями и  
потребностями пользователей.

# Instrument Washing Sinks

S.IWS.102 • S.IWS.102.C

## MALZEME YIKAMA EVİYESİ

304 Kalite Paslanmaz Çelik.  
Sıvı sıçramasını engellemek  
için bariyer. Zemine göre  
ayarlanabilen rotül ayaklar.  
Kullanıcı istek ve ihtiyaçlarına  
göre farklı ölçü ve tasarımlarda  
üretim.



S.IWS.102.C



S.IWS.102

### وحدة غسل المواد

مصنوعة من الفولاذ المقاوم للصدأ. حاجز يمنع تدفق السائل. أرجل قابلة للتعديل حسب الأرضية. إنتاج في تصاميم وأحجام مختلفة وفقاً لمتطلبات واحتياجات المستخدمين.

### INSTRUMENT WASHING SINKS

AISI 304 Stainless Steel. With barrier to prevent liquid splash. Adjustable legs. Flexible production according to users needs and wish.

### ÉVIER DE LAVAGE DE MATÉRIAUX

Acier inoxydable 304. Avec barrière pour éviter les éclaboussures de liquide. Pieds à rotule réglables selon le sol. Production dans différentes conceptions et tailles selon les demandes et les besoins des utilisateurs.

### МОЙКА ДЛЯ ИНСТРУМЕНТОВ

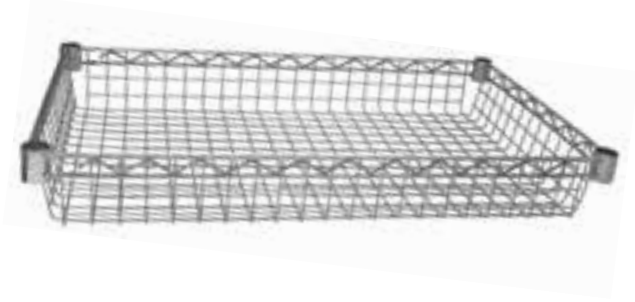
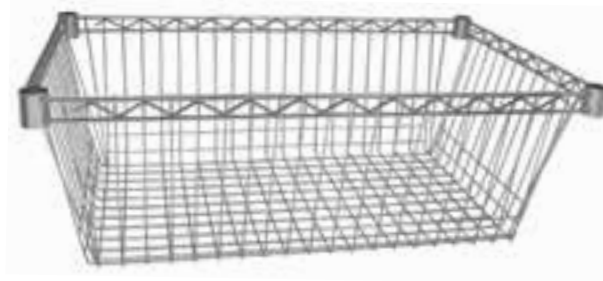
Нержавеющая сталь марки AISI 304. Барьер для предотвращения разбрызгивания жидкости. Опорные ножки с шаровым шарниром, регулируемые в зависимости от пола. Дизайн и размеры могут быть настроены в соответствии с пожеланиями и потребностями пользователей.

# Washing and Sterilization Baskets

S.WSB.102

## YIKAMA VE STERİLİZASYON SEPETLERİ

Paslanmaz çelik hasır tel örgü.  
Üst üste dizilebilme özelliği.  
Kullanıcı istek ve ihtiyaçlarına  
göre farklı ölçülerde üretim.



### سلات الغسل والتعقيم

ميزة قابلة للتكديس. إنتاج في تصميمات  
وأحجام مختلفة وفقا لمتطلبات واحتياجات  
المستخدمين

### WASHING AND STERILIZATION BASKETS

Stainless steel wire. Can be  
laminating. Flexible production  
according to users needs and wish

### PANIERES DE LAVAGE ET DE STÉRILISATION

Fil d'acier inoxydable.fonction  
d'empilage.Production dans  
différentes conceptions et tailles  
selon les demandes et les besoins  
des utilisateurs.

### КОРЗИНЫ ДЛЯ МОЙКИ И СТЕРИЛИЗАЦИИ

Проволочная сетка из  
нержавеющей стали.  
Возможность штабелирования  
(укладки в штабель). Дизайн и  
размеры могут быть настроены  
в соответствии с пожеланиями и  
потребностями пользователей.

# Heavy-Duty Shelving

S.HDS.104

## AĞIR YÜK RAFLARI

Sağlık kurumlarının depolama alanlarında, kullanıcı istek ve ihtiyaçlarına göre özel olarak projelendirilip üretilen farklı ölçü ve taşıma kapasitesine sahip raf sistemleri. Gövde malzemesi olarak çeşitli materyeller kullanılabilir.

### رفوف الثقيلة

أنظمة أرفف بمقاسات وقدرات تحمل مختلفة في مناطق التخزين بمؤسسات الرعاية الصحية، تم تصميمها وإنتاجها خصيصًا بناءً على طلبات واحتياجات المستخدمين. يمكن استخدام مواد مختلفة كمواد للجسم.

### HEAVY-DUTY SHELVING

Shelf systems with different sizes and carrying capacities in the storage areas of healthcare institutions, specially designed and produced due to user requests and needs. Various materials can be used as body materials.



### ÉTAGÈRES ROBUSTES

Systèmes d'étagères de différentes tailles et capacités de charge dans les zones de stockage des établissements de santé, spécialement conçus et fabriqués en fonction des demandes et des besoins des utilisateurs. Divers matériaux peuvent être utilisés comme matériaux de corps.

### СВЕРХМОЩНЫЕ СТЕЛЛАЖИ

Стеллажные системы различных размеров и грузоподъемности в складских помещениях медицинских учреждений, специально разработанные и изготовленные с учетом запросов и потребностей пользователей. В качестве материалов корпуса могут использоваться различные материалы.





# Bridge Table

S.WT.102.H • S.WT.102.M

## YÜKSEKLİK AYARLI MASA

Hidrolik ya da mekanik olarak yüksekliği ayarlanabilir çalışma masaları. Kullanıcı istek ve ihtiyaçlarına göre farklı ölçü ve tasarımlarda üretim.



S.WT.102.H



S.WT.102.M

### طاولة الجسر

طاولات العمل التي يمكن تعديل ارتفاعها عن طريق الأنظمة الهيدروليكية أو الميكانيكية. الإنتاج لتصميمات وأبعاد مختلفة حسب طلبات المستخدمين واحتياجاتهم.

### BRIDGE TABLE

Work tables which are height adjustable by hydraulic or mechanical systems. Production for different design and dimensions due to user requests and needs.

### TABLE DE BRIDGE

Tables de travail réglables en hauteur par systèmes hydrauliques ou mécaniques. Production pour différentes conceptions et dimensions en fonction des demandes et des besoins des utilisateurs.

### СТОЛ ДЛЯ МОСТА

Рабочие столы, регулируемые по высоте с помощью гидравлических или механических систем. Производство различного дизайна и размеров в зависимости от запросов и потребностей пользователей.

# Wire Shelve System

S.WSS.104



## TEL RAF SİSTEMİ

Izgaralı, raf sistemleri. Raf aralıkları ayarlanabilir. Ayaklar zemine göre ayarlanabilir.

## نظام رفوف مسلكة

شبكة و نظام رف تباعد الرفوف قابلة للتعديل. الأرجل قابلة للتعديل حسب الأرضية

## WIRE SHELVE SYSTEM

Wire, dismountable shelves. Adjustable legs. Flexible production according to users needs and wish.

## SYSTÈME DE GRILLE

Systèmes d'étagères. L'espacement des étagères est réglable. Pieds réglables selon le sol. Production dans différentes conceptions et tailles selon les demandes et les besoins des utilisateurs.

## СИСТЕМА ПРОВОЛОЧНЫХ ПОЛОК (СТЕЛЛАЖЕЙ)

Решетчатые, полочные системы. Расстояние между полками регулируется. Опорные ножки можно регулировать в зависимости от пола. Дизайн и размеры могут быть настроены в соответствии с пожеланиями и потребностями пользователей.

# Solid Shelf System

S.SSS.104

## DÜZ RAF SİSTEMİ

Düz tablalı, raf sistemleri. Raf aralıkları ayarlanabilir. Ayaklar zemine göre ayarlanabilir.



### نظام رفوف مسطحة

طاولة مسطحة و نظام رف. تباعد الرفوف قابلة للتعديل. الارجل قابلة للتعديل حسب الارضية

### SOLID SHELF SYSTEM

Solid, dismantlable shelves. Adjustable legs. Flexible production according to users needs and wish.

### SYSTÈME D'ÉTAGÈRE

Table plate, systèmes d'étagères. L'espacement des étagères est réglable. Pieds réglables selon le sol. Production dans différentes conceptions et tailles selon les demandes et les besoins des utilisateurs.

### СИСТЕМА ПЛОСКИХ СТЕЛЛАЖЕЙ

Плоские панели, стеллажные системы. Расстояние между полками регулируется. Опорные ножки можно регулировать в зависимости от пола. Дизайн и размеры могут быть настроены в соответствии с пожеланиями и потребностями пользователей.

# Trolley with Baskets

S.TB.104.2 • S.TB.104.3 • S.TB.104.4

## SEPETLİ ARABA

304 Kalite Paslanmaz Çelik. İki veya üç katlı tel örgülü sepet. İki frenli dört adet tekerlek. İtme kulbu. Kullanıcı istek ve ihtiyaçlarına göre farklı ölçülerde üretim.



S.TB.104.3



S.TB.104.4



S.TB.104.2

## عربة السلال

مصنوعة من الفولاذ المقاوم للصدأ. طابقين أو ثلاثة من سلال مشبكة. 4 عجلات، اثنين مع فرامل مقضب للدفع. إنتاج في تصميمات وأحجام مختلفة وفقا لمتطلبات واحتياجات المستخدمين

## TROLLEY WITH BASKETS

AISI 304 Stainless Steel. 2 or 3 Wire Baskets. Four casters, two with brakes. Ergonomical pushing handle. Flexible production according to users needs and wish.

## CHARIOT AVEC PANIER

Acier inoxydable 304. Panier en treillis en deux ou trois couches. Quatre roues, deux avec freins. Production dans différentes conceptions et tailles selon les demandes et les besoins des utilisateurs.

## ТЕЛЕЖКА С КОРЗИНОЙ

Нержавеющая сталь марки AISI 304. Две или три сетчатых корзины. Ручка для толкания. 4 колеса, 2 с блокировкой. Дизайн и размеры могут быть настроены в соответствии с пожеланиями и потребностями пользователей.

# Pass Through Door

S.PTD.102

## KONTROLLÜ GEÇİŞ KAPISI

304 Kalite Paslanmaz Çelik. Çeşitli açılım sistemleri. Kilit sistemi. Kullanıcı istek ve ihtiyaçlarına göre farklı tasarım ve ölçülerde üretim.

### باب ممر التحكم

مصنوعة من الفولاذ المقاوم للصدأ. أنظمة فتح مختلفة بنظام بقل. إنتاج في تصاميم وأحجام مختلفة وفقا لمتطلبات واحتياجات المستخدمين

### PASS THROUGH DOOR

AISI 304 Stainless Steel. Multiple opening systems. Lock system. Flexible production according to users needs and wish.

### PORTE DE PASSAGE DE CONTRÔLE

Acier inoxydable 304. Différents systèmes d'ouverture. Système de verrouillage. Production dans différentes conceptions et tailles selon les demandes et les besoins des utilisateurs.

### КОНТРОЛИРУЕМАЯ ПРОХОДНАЯ ДВЕРЬ

Нержавеющая сталь марки AISI 304. Различные системы открывания. Система запираения. Дизайн и размеры могут быть настроены в соответствии с пожеланиями и потребностями пользователей.





# Eye Washing Sink

S.EWS.102

## ACIL GÖZ DUŞU

304 Kalite Paslanmaz Çelik.  
Acil durumlarda el değmeden gözün yıkanması içindir. Kullanıcı istek ve ihtiyaçlarına göre ayaklı veya duvara monte olarak tasarlanabilir.

## حوض غسيل العين

ايسي 403 الفولاذ المقاوم للصدأ. غسل العين دون لمس في حالة الطوارئ. يمكن تصميمه على الحائط أو مع حامل وفقاً لاحتياجات المستخدمين.

## EYE WASHING SINK

AISI 304 Stainless Steel. To wash eye without touching in case of emergency. Can be designed as wall-mounted or with stand according to users needs.



## ÉVIER DE LAVAGE DES YEUX

Acier inoxydable AISI 304. Se laver les yeux sans toucher en cas d'urgence. Peut être conçu comme mural ou avec support selon les besoins des utilisateurs.

## РАКОВИНА ДЛЯ ПРОМЫВАНИЯ ГЛАЗ

Нержавеющая сталь AISI 304. Промыть глаза, не прикасаясь, в случае крайней необходимости. Может быть спроектирован как настенный или с подставкой в соответствии с потребностями пользователя.



# Emergency Body Shower

S.BS.102

## ACIL VÜCUT DUŞ SİSTEMİ

304 Kalite Paslanmaz Çelik. Acil durumlarda vücut duşu içindir. Yere sabitlenebilir.

### دش الجسم في حالات الطوارئ

ايسي 403 الفولاذ المقاوم للصدأ. لغسل الجسم في حالة الطوارئ. يمكن أن تكون ثابتة على الأرض.

### EMERGENCY BODY SHOWER

AISI 304 Stainless Steel. To wash body in case of emergency. Can be fixed on the ground.

### DOUCHE CORPORELLE D'URGENCE

Acier inoxydable AISI 304. Pour laver le corps en cas d'urgence. Peut être fixé au sol.

### АВАРИЙНЫЙ ДУШ ДЛЯ ТЕЛА

Нержавеющая сталь AISI 304. Вымыть тело в случае крайней необходимости. Можно закрепить на земле.



# Emergency Eye and Body Shower

S.EBS.102 • S.EBS.101

## ACIL GÖZ VE VÜCUT DUŞ SİSTEMİ

304 Kalite Paslanmaz Çelik ya da DKP. Acil durumlarda göz ve vücut yıkamak için kullanılır. Yere sabitlenebilir. blabore perionsequi

### دش العين والجسم في حالات الطوارئ

403 ISIA الفولاذ المقاوم للصدأ أو PKD. غسل العينين والجسم في حالة الطوارئ. يمكن أن تكون ثابتة على الأرض.

### EMERGENCY EYE AND BODY SHOWER

AISI 304 Stainless Steel or DKP. To wash eye and body in case of emergency. Can be fixed on the ground.

### DOUCHE D'URGENCE POUR LES YEUX ET LE CORPS

Acier inoxydable AISI 304 ou DKP. Laver les yeux et le corps en cas d'urgence. Peut être fixé au sol.

### АВАРИЙНЫЙ ДУШ ДЛЯ ГЛАЗ И ТЕЛА

Нержавеющая сталь AISI 304 или DKP. Промыть глаза и тело в случае чрезвычайной ситуации. Можно закрепить на земле.



S.EBS.101

# Air/Water Spray Gun Rinsers

S.SGR.102

## مسدس رش الهواء/الماء

مسدس هواء/ماء مضغوط. يتم استخدامه في طاولة الغسيل المسبق لتنظيف الجزء الداخلي من أدوات التجويف مع ثمانية خطافات نهاية وخطاطيف تعليق.

## AIR/WATER SPRAY GUN RINSER

Compressed air/water gun. It is used in the pre-washing bench to clean the inside of lumen instruments. With eight end and hanging hooks.

## RINÇAGE POUR PISTOLET PULVÉRISATEUR AIR/EAU

Pistolet à air comprimé/eau. Il est utilisé dans le banc de pré-lavage pour nettoyer l'intérieur des instruments lumen. Avec huit crochets d'extrémité et de suspension.

## ОПОЛАСКИВАТЕЛЬ ДЛЯ ВОЗДУШНО-ВОДЯНОГО ПИСТОЛЕТА-РАСПЫЛИТЕЛЯ

Пистолет сжатого воздуха/воды. Он используется на стенде предварительной мойки для очистки внутренней части инструментов с просветом. С восемью концами и крючками для подвешивания.

## BASINÇLI HAVA/SU TABANCASI

Basınçlı hava/su tabancası, lümenli aletlerin içlerini temizlemek için ön yıkama bankosunda kullanılır. Set ile bir adet hava/su tabancası, sekiz adet uç ve askı kancası verilir.



## معدات المستشفيات من الفولاذ الغير القابل للصدأ

معدات المستشفيات العامة من الفولاذ المقاوم للصدأ. قسم شامل يضم معدات الفولاذ المقاوم للصدأ التي يمكن العثور عليها في جميع أنحاء المستشفى. التنظيف السريع والسهل ومظهره الأنيق وسهولة استخدامه وطبيعته الصحية تجعله ضروريًا للمستشفيات. تعتبر العربات الطبية، عربات جمع الملابس والخزائن من أهم المنتجات في معدات المستشفيات العامة المصنوعة من الفولاذ المقاوم للصدأ

## STAINLESS STEEL HOSPITAL EQUIPMENT

Stainless Steel General Hospital Equipment section is very comprehensive, and it contains stainless steel equipment which is based at the each sections of hospitals. Stainless steel's easy and quick cleaning, stylish looking, ease of use and hygienic nature make it essential for hospitals. Medical trolleys, cabinets, laundry trolleys are the most important products in the stainless-steel general hospital equipment section.



## ÉQUIPEMENT HOSPITALIER EN ACIER INOXYDABLE

L'équipement de hôpital général d'acier inoxydable, est une division complète qui comprend l'équipement en acier inoxydable que l'on trouve dans toutes les parties d'un hôpital. Le nettoyage facile et rapide de l'acier inoxydable, son aspect élégant, sa facilité d'utilisation et sa nature hygiénique le rendent essentiel pour les hôpitaux. Les chariots médicaux, les armoires sont parmi les produits les plus importants dans le cadre des équipements hospitaliers généraux en acier inoxydable.

## БОЛЬНИЧНОЕ ОБОРУДОВАНИЕ ИЗ НЕРЖАВЕЮЩЕЙ СТАЛИ

Общепольничное оборудование из нержавеющей стали - это комплексный раздел, включающий оборудование из нержавеющей стали, используемое во всех отделениях больницы. Легкая и быстрая очистка, стильный внешний вид, простота использования и гигиеничность конструкции - вот те элементы, которые делают нержавеющую сталь незаменимой для больниц. Медицинские тележки, шкафы и тележки для сбора белья являются одними из наиболее важных продуктов в рамках общепольничного оборудования из нержавеющей стали.

## PASLANMAZ ÇELİK HASTANE EKİPMANLARI

Paslanmaz çelik genel hastane ekipmanları, bir hastanenin tüm bölümlerinde bulunan paslanmaz çelik ekipmanları içeren kapsamlı bir bölümdür. Kolay ve hızlı temizliği, şık görüntüsü, kullanım kolaylığı ve hijyenik yapısı paslanmaz çeliği hastaneler için vazgeçilmez kılan unsurlardır. Medikal arabalar, dolaplar ve çamaşır toplama arabaları paslanmaz çelik genel hastane ekipmanları kapsamındaki en önemli ürünlerdendir.







# Endoscope Drying Cabinet

W.EDC.102 • W.EDC.102.M • W.EDC.102.T



W.EDC.102.T



## ENDOSKOP KURUTMA DOLABI

Komple paslanmaz çelik yapıya sahip ana gövde. Dairesel hareket kabiliyeti ile kolay kullanımlı askı aparatları. Kurutma süresini kısaltan sıcak hava ve UVC ile dezenfeksiyon yeteneği. Dokunmatik ekran ile hazır ya da kullanıcı tercihinine göre programlanabilme. Lümen iç temizliği ve kurutma için dahili hava kompresörü. Kapı hareketlerine duyarlı iç aydınlatma. Farklı isteklere bağlı özel hacim ve isteklerde imalat imkanı.

### علبة تجفيف أداة التنظير

ز ببنية كاملة من الفولاذ المقاوم للصدأ. أقسام قابلة للتعليق سهلة الاستخدام بفضل إمكانية التشغيل بحركات دائرية. هواء ساخن لتقصير فترة التجفيف فضلاً عن القدرة على التعقيم بأشعة فوق البنفسجية القصيرة CVU. تفضيل المستخدم لاختيار شاشة لمس. ف والتنظيف الداخلي للأنبوب. إنارة داخلية حساسة تتوافق مع حركات الباب. إمكانية التصنيع بأحجام خاصة بحسب الطلب.

### ENDOSCOPE DRYING CABINET

Completely stainless steel body. Easy to use hangers thanks to circular movements. Hot air decreases the drying process and UVC provides disinfection. Programmable thanks to touch screen Integrated air compressor for drying and lumen internal cleaning. Door movement sensitive interior lighting. Customized manufacturing according to different needs and wishes.

### ARMOIRE DE SÉCHAGE POUR ENDOSCOPES

Corps principal avec structure complète en acier inoxydable, Appareil de suspension facile à utiliser avec capacité de mouvement circulaire. Capacité de désinfection à l'air chaud et aux UVC, ce qui raccourcit le temps de séchage. Être prêt à être programmé avec l'écran tactile ou selon les préférences de l'utilisateur. Compresseur d'air intégré pour le nettoyage et le séchage de l'intérieur de la lumière. Eclairage intérieur sensible aux mouvements de la porte. Possibilité de fabrication en volumes spéciaux et demandes en fonction des différentes demandes.

### Шкаф для сушки эндоскопов

Конструкция основного корпуса полностью выполнена из нержавеющей стали, Простой в использовании подвесной аппарат с возможностью кругового движения. Возможность дезинфекции горячим воздухом и УФ-излучением, сокращающим время сушки, Сенсорный экран с настройками по умолчанию или специальными настройками по требованию пользователя. Встроенный воздушный компрессор для чистки и сушки просветов. Внутреннее освещение с чувствительностью к движению дверцы. Возможность изготовления в объеме по требованию заказчика и специальному заказу.



W.EDC.102.T



# Endoscope Pre-Washing Sink

W.EWS.102

## GASTRO EVİYESİ

304 Kalite Paslanmaz Çelik.  
1 adet dezenfeksiyon eviyesi.  
1 adet endoskop süzme küveti. Alt kısımda dolaplı veya çekmeceli tasarım. Zemine göre ayarlanabilir ayak. Kullanıcı istek ve ihtiyaçlarına göre farklı tasarım ve ölçülerde üretim.



## حوض غسيل المنظار الداخلي

مصنوع من الفولاذ المقاوم للصدأ. حوض للتعقيم. حوض لتصفية المنظار. خزانة أو درج في الاسفل. أرجل قابلة للتعديل حسب الارضية. إنتاج في تصميقات وأحجام مختلفة وفقاً لمتطلبات واحتياجات المستخدمين

## ENDOSCOPE PRE-WASHING SINK

AISI 304 Stainless Steel. There are a disinfection sink and an endoscope filtering bathtub. Drawers or closet on the bottom section. Adjustable legs. Flexible production according to users needs and wish.

## ÉVIER DE GASTRO

Acier inoxydable 304. 1 évier de désinfection. 1 cuvette filtrante pour endoscope. Armoire et tiroirs en bas. Pieds réglables selon le sol. Production dans différentes conceptions et tailles selon les demandes et les besoins des utilisateurs.

## МОЙКА ДЛЯ ЭНДОСКОПОВ

Нержавеющая сталь марки AISI 304. 1 дезинфекционная мойка. 1 ванна для фильтрации эндоскопа. Дизайн со шкафом или выдвижным ящиком в нижней части. Опорные ножки с шаровым шарниром, регулируемые в зависимости от пола. Дизайн и размеры могут быть настроены в соответствии с пожеланиями и потребностями пользователей.

# Lead Apron Hanger

W.LAH.102



## KURŞUN ÖNLÜK ASKILIĞI

304 Kalite Paslanmaz Çelik.  
İskelette profil kolon desteği.  
5 adet önlük askısı. İki frenli dört  
adet tekerlek. Kullanıcı istek ve  
ihtiyaçlarına göre farklı tasarım ve  
ölçülerde üretim.

## شماعات المريضة

مصنوع من الفولاذ المقاوم للصدأ. هيكل  
من عمود 4 عجلات، اثنين بفرامل.  
إنتاج في تصميمات وأحجام مختلفة وفقا  
لمتطلبات واحتياجات المستخدمين

## LEAD APRON HANGER

AISI 304 Stainless Steel. Profile  
support for frame. 5 apron hanger.  
Four casters, two with brakes.  
Flexible production according to  
users needs and wish.

## CINTRE DE TABLIER EN PLOMB

Acier inoxydable 304. Support  
profilé pour cadre. 5 cintres  
de tablier. Quatre roues, deux  
avec freins. Production dans  
différentes conceptions et tailles  
selon les demandes et les besoins  
des utilisateurs.

## ВЕШАЛКА ДЛЯ ФАРТУКОВ СО СВИНЦОМ

Нержавеющая сталь марки  
AISI 304. Профильная опора  
для рамы. 5 вешалок для  
фартука со свинцом. 4 колеса,  
2 с блокировкой. Дизайн и  
размеры могут быть настроены  
в соответствии с пожеланиями и  
потребностями пользователей.

# Acrylic Baby Washing Table

W.BWT.102.A



## AKRİLİK ÜST YÜZEYLİ BEBEK YIKAMA ÜNİTESİ

Akrilik Üst Yüzeyle Bebek Yıkama ünitesi, paslanmaz çelik ve akrilik malzemenin muhteşem uyumunu sergilemektedir. Gövde tamamen 304 kalite paslanmaz çelikten oluşur. Alt kısım dolaplı ve çekmecelidir. Üst yüzeyde kullanılan akrilik malzemenin sıcak ve temiz görüntüsü ile bakteri barındırmayan özelliği sayesinde hem şık hem de hijyenik bir atmosfer sağlar.

## وحدة غسيل الطفل بسطح علوي أكريليك

وحدة غسيل الطفل بسطح علوي أكريليك توفر الانسجام التام بين الفولاذ المقاوم للصدأ ومواد الأكريليك. الهيكل مصنوع بالكامل من الفولاذ المقاوم للصدأ 403 عالي الجودة. الجزء السفلي يحتوي على خزائن وأدراج. بفضل المظهر الأنيق والنظيف لمادة الأكريليك المستخدمة على السطح العلوي وخصائصها الخالية من البكتيريا، فإنها توفر جواً أنيقاً وصحياً.

## ACRYLIC BABY WASHING TABLE

Acrylic top surfaced baby washing table is showing great harmony between stainless steel and acrylic material. Totally AISI 304 Stainless Steel body. Design with cabinets and drawers. Thanks to the acrylic material's clean and warm display it creates more hygienic and elegant atmosphere.

## UNITÉ DE LAVAGE POUR BÉBÉ AVEC SURFACE SUPÉRIEURE EN ACRYLIQUE

L'unité de lavage pour bébé avec surface supérieure en acrylique présente l'harmonie parfaite de l'acier inoxydable et du matériau acrylique. Le corps est entièrement en acier inoxydable de qualité 304. La partie inférieure a des armoires et des tiroirs. Grâce à l'aspect chaleureux et propre du matériau acrylique utilisé sur la surface supérieure et à sa caractéristique antibactérienne, Elle offre une atmosphère à la fois élégante et hygiénique.

## СТОЛ С АКРИЛОВЫМ ПОКРЫТИЕМ ДЛЯ КУПАНИЯ НОВОРОЖДЕННЫХ

Стол для купания новорожденных с акриловой поверхностью - это оптимальное сочетание нержавеющей стали и акрила. Корпус полностью выполнен из нержавеющей стали класса 304. Нижняя часть снабжена шкафом и выдвижными ящиками. Для отделки верхних поверхностей используется акрил, придающий изделию теплый и чистый внешний вид и препятствующий размножению бактерий, а также обеспечивающий гигиеничную и эстетичную атмосферу в помещении.

# Dressing Trolley with Drawers

W.DRT.102



## ÇEKMECELİ PANSUMAN ARABASI

304 kalite Paslanmaz çelik gövde. 3 kenarı yükseltilmiş üst tabla. 2 adet itme kulpu. Farklı boyutlardaki çekmeceleriyle, çeşitli ürünleri saklayabilme özelliği. Opsiyonel çöp poşeti geçirilebilir kafesli bölüm. İki frenli 4 adet tekerlek. Kullanıcı istek ve ihtiyaçlarına göre farklı tasarım ve ölçülerde üretim.

## عربة تضميد ذات أدراج

هيكل من الفولاذ المقاوم للصدأ 403 عالي الجودة. لوح علوي بثلاث حواف مرتفعة. مقابض دفع عدد 2. إمكانية تخزين منتجات متنوعة بأدراج ذات أحجام مختلفة. قسم قفصي يمكن تمرير كيس القمامة فيه عند الرغبة 4 عجلات، اثنتان مع فرامل.

## DRESSING TROLLEY WITH DRAWERS

AISI 304 Stainless Steel Body. Raised borders. 2 pushing rods. Multiple size drawers to keep multiple products. Optional trash bag section. 4 castors 2 with break. Flexible production according to users needs and wish.

## CHARIOT À PANSEMENT AVEC TIROIR

Corps en acier inoxydable de qualité 304. Plateau supérieur à 3 bords relevés. 2 poignées de poussée. La possibilité de stocker divers produits avec des tiroirs de différentes tailles. Section de filet passable pour sac à ordures en option. 4 roues dont deux avec freins.

## ТЕЛЕЖКА ДЛЯ ПЕРЕВЯЗОК С ВЫДВИЖНЫМИ ЯЩИКАМИ

Корпус из нержавеющей стали класса 304. Верхняя полка с 3-х сторон ограждена бортиками. 2 ручки для перевозки. Возможность хранения различных материалов в выдвигаемых ящиках нескольких размеров. Опциональная комплектация сеткой для установки пакета для мусора. 4 колеса, 2 снабжены тормозом.

# Dressing Trolley

S.DT.102



## PANSUMAN ARABASI

Pansuman arabası 10 adet şeffaf devrilen kapaklı ilaç gözüne ve 3 adet teleskopik raylı çekmeceye ve yükseklik ayarlı serum askısına sahiptir. Üst tabla kenarları, üzerine konulan nesnelerin düşmemesi için yükseltilmiştir. Çekmece içleri seperatörlerle bölümlendirilmiştir. Paslanmaz çelik gövdesi sayesinde etrafına koku bırakmaz. İki frenli 4 tekerleği bulunur, manevra kabiliyeti yüksektir.

## عربة خلع الملابس

تحتوي عربة الملابس على 01 قطع من حبات الأدوية الشفافة مع أغطية مائلة، و 3 أدراج بقضبان تلسكوبية وشماعة مصلى قابلة لتعديل الارتفاع. يتم رفع حواف الطاولة العلوية لمنع سقوط الأشياء الموضوعة عليها. يتم تقسيم الأجزاء الداخلية للأدراج بواسطة فواصل. مصنوع من الفولاذ المقاوم للصدأ ولا يترك أي رائحة حوله. تحتوي على 4 عجلات، اثنتين منها بها مكابح، وتتميز بقدرة عالية على المناورة.

## DRESSING TROLLEY

The dressing trolley 10 pcs transparent medication compartments with tilting lids, 3 drawers with telescopic rails and a height-adjustable serum hanger. The edges of the top table are raised to prevent objects placed on it from falling. Drawer interiors are divided by separators. its made by stainless steel and it does not leave any smell around. It has 4 wheels, two of which have brakes, and has high maneuverability.

## CHARIOT À PANSEMENTS

Le chariot à pansements comprend 10 compartiments à médicaments transparents avec couvercles inclinables, 3 tiroirs avec rails télescopiques et un cintre à sérum réglable en hauteur. Les bords de la table supérieure sont surélevés pour empêcher les objets placés dessus de tomber. Les intérieurs des tiroirs sont divisés par des séparateurs. il est fabriqué en acier inoxydable et ne laisse aucune odeur. Il dispose de 4 roues, dont deux avec freins, et offre une grande maniabilité.

## ПЕРЕВЯЗОЧНАЯ ТЕЛЕЖКА

В перевязочной тележке 10 прозрачных отделений для лекарств с откидными крышками, 3 ящика с телескопическими направляющими и регулируемая по высоте вешалка для сыворотки. Края верхнего стола приподняты, чтобы предотвратить падение помещенных на него предметов. Внутреннее пространство ящиков разделено перегородками. Он изготовлен из нержавеющей стали и не оставляет запаха. Имеет 4 колеса, два из которых имеют тормоза, обладает высокой маневренностью.



# Device Table (with rack)

S.DET.101 • S.DET.101.P • S.DET.101.T



S.DET.101



S.DET.101.P



S.DET.101.T

## RAFLI CİHAZ SEHPASI

Hastayla temas eden cihazların yüksekliğinin hastaya göre ayarlanması için tasarlanmış bir üründür. Sehpanın ölçüsü kullanılacak cihazın ölçüsüne göre belirlenebilir.

### حامل الجهاز مع الرف

مصمم لضبط الارتفاع للأجهزة التي تتلامس مع المريض. حجمها مصمم على حجم الجهاز الذي سيتم استخدامه.

### DEVICE TABLE (WITH RACK)

Designed to adjust height of patient contacting devices according to the patients. Dimensions of the table customizable according to the dimensions of the device.

### SUPPORT D'APPAREIL AVEC ÉTAGÈRE

Un produit conçu pour ajuster la hauteur des appareils en contact avec le patient selon le désir du patient. La taille du support peut être déterminée en fonction de la taille de l'appareil à utiliser.

### СТОЛИК ДЛЯ ПРИБОРОВ (С ПОЛКАМИ)

Данное изделие предназначено для регулировки высоты приборов, соприкасающихся, в зависимости от позиции пациентов. Дизайн и размеры могут быть настроены в соответствии с пожеланиями и потребностями пользователей.

# Nursing Trolley

S.NT.102 • S.NT.102.S • S.NT.102.D  
S.NT.102.T • S.NT.104 • S.NT.102..B

## HEMŞİRE ARABASI

Hastanelerin servis katlarında, tedavi sırasında ihtiyaç duyulan her türlü sarf ve ekipmanın taşınması için geliştirilmiş arabalar. Kullanıcı istek ve ihtiyaçlarına göre farklı tasarım ve ölçülerde üretim.



S.NT.102.B



S.NT.102

### عربة الممرضة

عربات مطورة لنقل جميع أنواع المواد الاستهلاكية والمعدات اللازمة أثناء العلاج في طوابق الخدمة بالمستشفيات. الإنتاج لتصميمات وأبعاد مختلفة حسب طلبات المستخدمين واحتياجاتهم.

### NURSING TROLLEY

Carts developed to transport all kinds of consumables and equipment needed during treatment on the service floors of hospitals. Production for different design and dimensions due to user requests and needs.

### CHARIOT D'INFIRMIÈRE

Chariots développés pour transporter toutes sortes de consommables et d'équipements nécessaires au traitement dans les étages de service des hôpitaux. Production pour différentes conceptions et dimensions en raison des demandes et des besoins des utilisateurs.

### ТЕЛЕЖКА МЕДСЕСТРЫ

Тележки разработаны для перевозки всех видов расходных материалов и оборудования, необходимых во время лечения по служебным помещениям больниц. Производство различного дизайна и размеров в зависимости от запросов и потребностей пользователей.



S.NT.104



S.NT.102.D



S.NT.102.T



S.NT.102.S

# Sample Collecting Window (Pass Box)

W.SCW.102.E • W.SCW.102.M • W.SCW.102.B

## NUMUNE ALMA/VERME PENCERESİ

304 Kalite Paslanmaz Çelik.  
Manuel ya da elektrikli. Kullanıcı  
istek ve ihtiyaçlarına göre farklı  
ölçü ve tasarımlarda üretim.



W.SCW.102.E



W.SCW.102.M



W.SCW.102.B

### نافذة أخذ العينات

مصنوع من الفولاذ المقاوم للصدأ.  
نظام قابل للدوران 360 درجة. إنتاج في  
تصميمات وأحجام مختلفة وفقاً لمتطلبات  
واحتياجات المستخدمين.

### SAMPLE COLLECTING WINDOW

AISI 304 Stainless Steel. 360  
degree rotating system. Flexible  
production according to users  
needs and wish.

### FENÊTRE DE PRÉLÈVEMENT

Acier inoxydable 304. Système de  
rotation à 360°. Production dans  
différentes conceptions et tailles  
selon les demandes et les besoins  
des utilisateurs.

### ОКНО ДЛЯ ОТБОРА / СДАЧИ ПРОБ

Нержавеющая сталь марки AISI  
304. Система, вращающаяся  
на 360 градусов. Дизайн и  
размеры могут быть настроены  
в соответствии с пожеланиями и  
потребностями пользователей.

# Patient Monitor Trolley

W.PMT.102 • W.PMT.104

## عربة المراقبة (الشاشة) للمريض

مصنوع من الفولاذ المقاوم للصدأ أو مطليّة بالكروم. تقابلية تعديل الارتفاع. طاولة لوضع الشاشة و سلة لوض الوراق في الاسفل. قاعدة بنضام خمسة نجوم للتوازن. بعض العجلات او كلها بفرامل

## PATIENT MONITOR TROLLEY

AISI 304 Stainless Steel or Chrome Plate. Adjustable height. A straight platform for the monitor and a wire basket for file or other materials. Quinary star leg for good balance. Some or all the casters are lockable. Flexible production according to users needs and wish.

## CHARIOT DE MONITEUR DES PATIENTS

Acier inoxydable 304 ou plaque en chrome. Hauteur réglable. Une table plate pour le placement du moniteur. En bas un panier pour placer le dossier ou d'autres choses. Pieds de cinq étoiles pour un bon équilibre. Certaines ou toutes les roulettes sont verrouillables. Production dans différentes conceptions et tailles selon les demandes et les besoins des utilisateurs.

## СТОЛИК ДЛЯ ПЕРЕНОСКИ МОНИТОРА ПАЦИЕНТА

Он может быть изготовлен из высококачественной нержавеющей стали марки AISI 304 или хромированного материала. С регулируемой высотой. Имеется плоскую платформу, на которой будет размещен монитор, и корзина в нижней части, куда можно поместить файлы или другие материалы. Он стоит на пяти опорных ножках, чтобы не нарушать равновесие. Некоторые или все колеса могут быть с блокировкой. Дизайн и размеры могут быть настроены в соответствии с пожеланиями и потребностями пользователей.

## HASTA BAŞI MONİTÖRÜ TAŞIMA SEHPASI

304 Kalite Paslanmaz Çelik veya Krom Kaplama malzemeden yapılabilir. Yükseklik ayarlıdır. Monitörün koyulacağı düz bir tabla ve alt kısmında da dosya veya başka malzemelerin konulabileceği bir sepet bulunur. Sehpanın ayakları dengenin bozulmaması için beşli yıldız ayaktır. Tekerlerin bir kısmı veya tamamı frenli olabilir.





# Baby Washing Table

W.BWT.102



## BEBEK YIKAMA MASASI

304 Kalite Paslanmaz Çelik. Bebek yıkamak için geniş eviye. Arka kısım su sıçramalarını engellemek için yükseltilmiştir. Yan kısımda bebek kurulama ve tartı için boş alan. Alt kısımda raflı ve kapaklı dolap. Zemine göre ayarlanabilir ayaklar. Kullanıcı istek ve ihtiyaçlarına göre farklı tasarım ve ölçülerde üretim.



## طاولة غسل الرضيع

مصنوع من الفولاذ المقاوم للصدأ. حوض واسع لغسل الرضيع. القسم الخلفي مرتفع لمنع تدفق الماء على الجانب قسم لتجفيف و وزن الرضيع في الاسفل خزانة بداخلها ادراج. ارجل قابلة للتعديل حسب الارضية. إنتاج في تصميمات وأحجام مختلفة وفقاً لمتطلبات واحتياجات المستخدمين

## BABY WASHING TABLE

AISI 304 Stainless Steel. Wide sink to wash babies. Back side is raised to prevent water splashing. Space on the side section for baby drying and scale. Cabinet with door and shelves on the bottom section. Stainless steel legs. Flexible production according to users needs and wish.

## TABLE DE LAVAGE BÉBÉ

Acier inoxydable 304. Grand évier pour laver les bébés. La face arrière est surélevée pour éviter les éclaboussures d'eau. Espace libre sur le côté pour le séchage et la pesage de bébé. Armoire avec étagère et porte en bas. Pieds réglables selon le sol. Production dans différentes conceptions et tailles selon les demandes et les besoins des utilisateurs.

## СТОЛ ДЛЯ МЫТЬЯ МЛАДЕНЦЕВ

Нержавеющая сталь марки AISI 304. Большая раковина для мытья младенцев. Задняя часть приподнята для предотвращения разбрызгивания воды. Свободное пространство сбоку для сушки и взвешивания ребенка. Шкаф с полкой и дверцей в нижней части. Опорные ножки с шаровым шарниром, регулируемые в зависимости от пола. Дизайн и размеры могут быть настроены в соответствии с пожеланиями и потребностями пользователей.

# Plaster Preparation Table

W.PPT.102 • W.PPT.102.S • W.PPT.102 .SD



W.PPT.102.SD



W.PPT.102



W.PPT.102.S

## ALÇI HAZIRLIK MASASI

304 Kalite Paslanmaz Çelik. El yıkama ve alçı hazırlama için eviye. Alt bölümde devrilen kapaklı alçı havuzu. Alt bölümde gerekli malzemelerin bulundurulması için opsiyonel çekmeceler. Zemine göre ayarlanabilir ayak. Kullanıcı istek ve ihtiyaçlarına göre farklı tasarım ve ölçülerde üretim.

## طاولة تحضير اللاصقة الطبية

مصنوع من الفولاذ المقاوم للصدأ. حوض لغسل اليدين و الثاني لتحضير الجص. في الجزء السفلي حوض تجمع الجص قابل للقلب و درج لوضع المواد. أرجل قابلة للتعديل حسب الارضية. إنتاج في تصميمات وأحجام مختلفة وفقاً لمتطلبات واحتياجات المستخدمين

## PLASTER PREPARATION TABLE

AISI 304 Stainless Steel. Two separate sinks for hand washing and plaster preparation. Plaster pool with overthrown cap on the bottom section. Drawers on the bottom section for instruments. Adjustable legs. Flexible production according to users needs and wish.

## TABLE DE PRÉPARATION DE PLÂTRE

Acier inoxydable 304. Deux lavabos séparés pour le lavage des mains et la préparation du plâtre. Piscine en plâtre avec bouchon renversé en bas. tiroirs pour ranger le matériel nécessaire. Pieds réglables selon le sol. Production dans différentes conceptions et tailles selon les demandes et les besoins des utilisateurs.

## СТОЛ ДЛЯ ГИПСА

Нержавеющая сталь марки AISI 304. Две отдельные раковины для мытья рук и приготовления гипса. В нижней части миска для гипса с откидной крышкой. В нижней части выдвижные ящики для хранения необходимых материалов. Опорные ножки с шаровым шарниром, регулируемые в зависимости от пола. Дизайн и размеры могут быть настроены в соответствии с пожеланиями и потребностями пользователей.

# Device Table

W.DET.102 • W.DET.102.P

## CİHAZ SEHPASI

Hastayla temas eden cihazların yüksekliğinin hastaya göre ayarlanması için tasarlanmış bir üründür. Sehpanın ölçüsü kullanılacak cihazın ölçüsüne göre belirlenebilir. Paslanmaz Çelik. Hidrolik yükseklik ayarı. H şeklindeki ayak tasarımı sayesinde mükemmel denge. 4 adet tekerlek.

### حامل الأجهزة

مصمم لضبط الارتفاع للأجهزة التي تتلامس مع المريض. حجمها مصمم على حجم الجهاز الذي سيتم استخدامه. مصنوعة من الفولاذ المقاوم للصدأ. تعديل الارتفاع هيدروليكي. توازن مثالي بفضل شكل تصميم الأرجل. 4 عجلات

### DEVICE TABLE

AISI 304 Stainless Steel. Designed to adjust height of patient contacting devices according to the patients. Dimensions of the table customizable according to the dimensions of the device. Stainless Steel. Hydraulic height adjustment. Perfect balance thanks to its H-Shape legs. 4 casters.



W.DET.102.P

### TABLE D'APPAREIL

Acier inoxydable 304. C'est un produit conçu pour ajuster la hauteur des appareils en contact avec le patient selon le désir du patient. Dimensions de la table personnalisables selon les dimensions de l'appareil. Acier inoxydable. Réglage hydraulique de la hauteur. Pieds en H pour l'équilibre et 4 roues.

### СТОЛИК ДЛЯ ПРИБОРОВ

Нержавеющая сталь марки AISI 304. Данное изделие предназначено для регулировки высоты приборов, соприкасающихся, в зависимости от позиции пациентов. Размер столика может быть определен в соответствии с размером используемого прибора. Гидравлическая регулировка высоты. Идеальный баланс благодаря H-образной конструкции опорных ножек. 4 колеса. Дизайн и размеры могут быть настроены в соответствии с пожеланиями и потребностями пользователей.



W.DET.102

# Narcotics Cabinet

W.NC.104 • W.NC.104.P



W.NC.104.P



W.NC.104



## NARKOTİK DOLABI

Narkotik dolabı kullanıcı isteklerine göre paslanmaz çelik veya elektrostatik boyalı olarak üretilebilir. Hastanede bulunan narkotik ilaçların güvenli bir şekilde saklanması içindir. Tek kilit, çift kilit, parmak okumalı kilit, şifreli kilit gibi kilit sistemleri uygulanabilir. Ölçüleri kullanıcı istek ve ihtiyaçlarına göre belirlenebilir.

### المخدرات

مصنوعة من الفولاذ المقاوم للصدأ أو طلاء الكترولستاتيك.تضمن ضمان و حماية المخدرات الموجودة في المستشفى. يمكن تطبيق انضمة قفل واحد، قفلين، قفل قراءة الإصبع أو قفل بالشفرة. إنتاج في تصميمات وأحجام مختلفة وفقاً لمتطلبات واحتياجات المستخدمين

### NARCOTICS CABINET

Narcotics cabinet may be manufactured from stainless steel or electrostatic powder coated. Narcotic Cabinets is for keeping narcotics safely. It is lockable with different kind of lock systems. Dimensions can be identified according to users' needs.

### ARMOIRE NARCOTIQUE

L'armoire narcotique peut être produite en acier inoxydable ou peinte électrostatiquement selon les demandes des utilisateurs. Les armoires narcotique servent à les garder en toute sécurité avec différents types de systèmes de verrouillage tel que serrure simple, serrure double ou serrure à lecture digitale. Production dans différentes conceptions et tailles selon les demandes et les besoins des utilisateurs.

### ШКАФ ДЛЯ ХРАНЕНИЯ НАРКОТИЧЕСКИХ ВЕЩЕСТВ

Шкаф для хранения наркотических веществ может быть изготовлен из нержавеющей стали или окрашен электростатической краской в соответствии с пожеланиями пользователя. Шкаф предназначен для безопасного хранения наркотических препаратов в больнице. Могут применяться такие системы замков, как одинарный замок, двойной замок, замок с отпечатком пальца, комбинированный замок.

# Mop Washing Sink

W.MWS.102 • W.MWS.102.W

## حوض غسل الممسحة

مصنوعة من الفولاذ المقاوم للصدأ.  
حوض عميق لغسل الممسحو و حنفية.  
شبكة قابلة للنزع حسب الرغبة. إنتاج في  
تصميمات وأحجام مختلفة وفقاً لمتطلبات  
و احتياجات المستخدمين

## MOP WASHING SINK

AISI 304 Stainless Steel.  
Distinctively deepened sink for  
mop washing. Tap. Detachable  
grille. Flexible production  
according to users needs and  
wish.

## ÉVIER DE LAVAGE DE VADROUILLE

Évier spécialement approfondi  
pour le lavage des vadrouilles.  
Robinet. Grille amovible sur  
demande. Production dans  
différentes conceptions et tailles  
selon les demandes et les besoins  
des utilisateurs.

## МОЙКА ДЛЯ ШВАБРЫ

Нержавеющая сталь марки AISI  
304. Специально углубленная  
раковина для мытья швабр. Кран.  
Съемная решетка.  
Опорные ножки с шаровым  
шарниром, регулируемые в  
зависимости от пола. Дизайн и  
размеры могут быть настроены  
в соответствии с пожеланиями и  
потребностями пользователей.

## PASPAS YIKAMA EVİYESİ

304 Kalite Paslanmaz Çelik.  
Paspas yıkamak için özel olarak  
derinleştirilmiş eviye. Musluk.  
İstenildiğinde kaldırılabilir ızgara.  
Kullanıcı istek ve ihtiyaçlarına  
göre farklı ölçü ve tasarımlarda  
üretim.



W.MWS.102.W



W.MWS.102



# Liquid Disposal Sink

W.LWS.102 • W.LWS.102.D

## SIVI ATIK BOŞALTMA EVİYESİ - SLUICE

304 Kalite Paslanmaz Çelik.  
Butonlu sıvı boşaltma sistemi.  
El yıkama eviyesi. Zemine göre  
ayarlanabilir ayak. Kullanıcı istek  
ve ihtiyaçlarına göre farklı ölçü ve  
tasarımlarda üretim.

### حوض استنزاف النفايات السائلة

مصنوعة من الفولاذ المقاوم للصدأ. نظام  
زر لتصريف السوائل و حوض لغسل  
اليدين. أرجل قابلة للتعديل حسب الارضية  
إنتاج في تصميقات وأحجام مختلفة وفقاً  
لمتطلبات واحتياجات المستخدمين

### LIQUID DISPOSAL SINK

AISI 304 Stainless Steel. Liquid  
drainage system with button. Hand  
washing sink. Adjustable legs.  
Flexible production according to  
users needs and wish.

### ÉVIER D'ÉLIMINATION DES LIQUIDES

Acier inoxydable 304. Système de  
décharge de liquide avec bouton.  
lavabo lave-mains. Pieds réglables  
selon le sol. Production dans  
différentes conceptions et tailles  
selon les demandes et les besoins  
des utilisateurs.

### РАКОВИНА ДЛЯ УТИЛИЗАЦИИ ЖИДКОСТИ

Нержавеющая сталь марки AISI  
304. Кнопочная система слива  
жидкости. Раковина для мытья  
рук. Опорные ножки с шаровым  
шарниром, регулируемые в  
зависимости от пола. Дизайн и  
размеры могут быть настроены  
в соответствии с пожеланиями и  
потребностями пользователей.



W.LWS.102



W.LWS.102.D

## Mobile Dust Bin

W.MDB.102 • W.MDB.102.P • W.MDB.102.B

### عربة متنقلة للنفايات

مصنوعة من الفولاذ المقاوم للصدأ. بعجلتين و نظام فتح بدواسة. إنتاج في تصميمات وأحجام مختلفة وفقاً لمتطلبات واحتياجات المستخدمين.

### MOBILE DUST BIN

AISI 304 Stainless Steel. With 2 casters. Foot operated opening and closing. Flexible production according to users needs and wish.

### POUBELLE MOBILE

Acier inoxydable 304.2 roues. Possibilité d'ouvrir le sac poubelle avec pédale sans toucher. Production dans différentes conceptions et tailles selon les demandes et les besoins des utilisateurs.

### МОБИЛЬНАЯ ТЕЛЕЖКА ДЛЯ ОТХОДОВ С НЕЙЛОНОВЫМ ЧЕХЛОМ

Нержавеющая сталь марки AISI 304. С колесами. С нейлоновым чехлом. Открывание и закрытие. Возможность открывать мешок для мусора с помощью педали, не прикасаясь к нему. Дизайн и размеры могут быть настроены в соответствии с пожеланиями и потребностями пользователей.

### MOBİL ÇÖP ARABASI

304 Kalite Paslanmaz Çelik. 2 Tekerlekli. Atık torbasını el değmeden pedalla açabilme özelliği. Kullanıcı istek ve ihtiyaçlarına göre farklı tasarım ve ölçülerde üretim.



W.MDB.102.P



W.MDB.102.B



W.MDB.102

# Dirty Linen Trolley

W.MLT.102 • W.MLT.104

## عربة جمع الملابس الوسخة

مصنوعة من الفولاذ المقاوم للصدأ بمغلفة  
بالقماش مقضب للدفع من الطرفين. 4  
عجلات استاتيكية، 2 بفرامل. إنتاج في  
تصميمات وأحجام مختلفة وفقاً لمتطلبات  
 واحتياجات المستخدمين

## DIRTY LINEN TROLLEY

AISI 304 Stainless Steel. Linen  
cover. Two sided push arm. 4  
antistatic casters, 2 with breaks.  
Flexible production according to  
users needs and wish.

## CHARIOT DE LINGE SALE

Acier inoxydable 304. Couverture  
en tissu. Poignée de poussage de  
deux coté. 4 roues antistatiques,  
deux avec freins. Production dans  
différentes conceptions et tailles  
selon les demandes et les besoins  
des utilisateurs.

## ТЕЛЕЖКА ДЛЯ СБОРА ГРЯЗНОГО БЕЛЬЯ

Нержавеющая сталь марки  
AISI 304. Мешок из тканевого  
материала. Двусторонняя  
ручка для толкания. 4 колеса,  
2 с блокировкой. Дизайн и  
размеры могут быть настроены  
в соответствии с пожеланиями и  
потребностями пользователей.

## KİRLİ ÇAMAŞIR TOPLAMA ARABASI

304 Kalite Paslanmaz Çelik. Bez  
kılıflı. İki taraflı itme kulbu. İki  
frenli 4 adet antistatik hastane  
tekerleği. Kullanıcı istek ve  
ihtiyaçlarına göre farklı tasarım ve  
ölçülerde üretim.



W.MLT.104



W.MLT.102

# Dry Linen Trolley

W.DLT.102



## KURU ÇAMAŞIR ARABASI

Gövdesi polietilendir. Kasa 304 Kalite paslanmaz çelik borudandır. İki frenli 4 adet antistatik tekerleği bulunur. Kullanıcı istek ve ihtiyaçlarına göre farklı tasarım ve ölçülerde üretim.

## عربة جمع الملابس الجافة

الجسم من البولي إيثيلين. مصنوعة من الفولاذ المقاوم للصدأ. ٤ عجلات استاتيكية، ٢ بفرامل. إنتاج في تصميمات وأحجام مختلفة وفقاً لمتطلبات واحتياجات المستخدمين.

## DRY LINEN TROLLEY

Polyethylen body. AISI 304 Stainless Steel frame. Four casters, two with brakes. Flexible production according to users needs and wish.

## CHARIOT DE LINGE SEC

Corps en polyéthylène, cadre en acier inoxydable 304. 4 roues antistatiques, deux avec freins. Production dans différentes conceptions et tailles selon les demandes et les besoins des utilisateurs.

## ТЕЛЕЖКА ДЛЯ СУХОГО БЕЛЬЯ

Корпус изготовлен из полиэтилена. Рама изготовлена из трубы из нержавеющей стали марки AISI 304. 4 колеса, 2 с блокировкой. Дизайн и размеры могут быть настроены в соответствии с пожеланиями и потребностями пользователей.

# Dirty-Clean Laundry Trolley

W.DCT.102.D • W.DCT.102.T • W.DCT.102.S



W.DCT.102.S



## KİRLİ / TEMİZ ÇAMAŞIR ARABASI

304 Kalite paslanmaz çelik. Kirli ve temiz çamaşırları ayırmak için 2 adet farklı renkte bez torba. İki frenli 4 adet antistatik tekerlek. Tek bir platformda ya da iki ayrı araba olarak tasarlanabilir. Kullanıcı istek ve ihtiyaçlarına göre farklı tasarım ve ölçülerde üretim.



W.DCT.102.T



W.DCT.102.D

## الملابس الوسخة و النظيفة

مصنوعة من الفولاذ المقاوم للصدأ. كيسين بلون مختلف لتفريق الملابس الوسخة و النظيفة. ٤ عجلات استاتيكية، ٢ بفرامل. إنتاج في تصميمات وأحجام مختلفة وفقا لمتطلبات واحتياجات المستخدمين.

## DIRTY-CLEAN LAUNDRY TROLLEY

AISI 304 Stainless Steel. Two different colours of linen bag to spare clean and dirty laundries. Four casters, two with brakes. Flexible production according to users needs and wish.

## CHARIOT DE LINGE SALE ET SEC

Acier inoxydable 304.2 pièces pour séparer le linge sale et propre sac en tissu de couleur différente. 4 roues antistatiques, deux avec freins. Dans un sel chariot ou deux chariots différents. Production dans différentes conceptions et tailles selon les demandes et les besoins des utilisateurs.

## ТЕЛЕЖКА ДЛЯ ГРЯЗНОГО / ЧИСТОГО БЕЛЬЯ

Нержавеющая сталь марки AISI 304. 2 разноцветных тканевых мешка для разделения грязного и чистого белья. Она может быть выполнена на одной платформе или в виде двух отдельных тележек. 4 колеса, 2 с блокировкой. Дизайн и размеры могут быть настроены в соответствии с пожеланиями и потребностями пользователей.



# Trommel

W.TRM.102

## تروميل

يتم استخدامه أثناء تعقيم الأدوات الجراحية والضمادات بمختلف الأحجام. مصنوعة من الفولاذ المقاوم للصدأ. الباب الذي يفتح عن جنب ينقل في نفس الوقت. تحتوي على فتحات التهوية

## TROMMEL

Trommel is using during sterilization of surgical instruments and gauzes. It may be in multiple sizes. Trommel is made from stainless steel. It has a cover which is opening laterally and lockable. There are some ventilation holes on the trommel.

## TROMMEL

Utilisé pendant la stérilisation des instruments chirurgicaux et les gazes. Divers taille en acier inoxydable. un couvercle qui s'ouvre latéralement et verrouillable. Quelques trous de ventilation sur.

## ХИРУРГИЧЕСКИЙ ТРОММЕЛЬ

Используется при стерилизации хирургических инструментов и марли. Он может быть различных размеров. Боковая открывающаяся крышка также запирается. На корпусе троммеля имеются вентиляционные отверстия.

## TROMEL

Cerrahi aletlerin ve gazlı bezlerin sterilizasyonu sırasında kullanılır. Çeşitli ölçülerde olabilir. Paslanmaz çeliktir. Yana doğru açılan kapak aynı zamanda kilitlenebilir. Tromel gövdesi üzerinde havalandırma delikleri mevcuttur.



# Tray Trolley

W.TT.102

## عربة نقل الاطباق

مصنوعة من الفولاذ المقاوم للصدأ.  
لحمل متحاور للاطباق. عدد الاطباق وفقا  
لمتطلبات واحتياجات المستخدمين. 4  
عجلات، 2 بفرامل

## TRAY TROLLEY

AISI 304 Stainless Steel. For  
transporting isothermal trays.  
Tray capacity can be changed  
according to users needs an wish.  
Four casters, two with brakes.

## CHARIOT DE TRANSPORT DE PLATEAUX

Utilisé pour transporter les  
plateaux isothermes. La capacité  
du plateau selon les demandes  
et les besoins des utilisateurs. 4  
roues, deux avec freins.

## ШПИЛЬКА-ТЕЛЕЖКА ДЛЯ ПОДНОСОВ

Нержавеющая сталь марки  
AISI 304. Используется  
для транспортировки  
изотермических подносов.  
Вместимость подносов может  
быть определена в соответствии  
с пожеланиями и потребностями  
пользователя.

## TEPSİ TAŞIMA ARABASI

304 Kalite Paslanmaz Çelik.  
İzotermal tepsi taşıma amacıyla  
kullanılır. Tepsi kapasitesi kullanıcı  
istek ve ihtiyaçlarına göre  
belirlenebilir. İki frenli dört adet  
tekerlek bulunur.



# Goods Transfer Trolley

W.GTT.102.C • W.GTT.102.O • W.GTT.101 • W.GTT.101.B



W.GTT.102.C



W.GTT.102.O



W.GTT.101.B



W.GTT.101

## AĞIR YÜK TRANSFER ARABASI

Paslanmaz çelikten imal edilmiştir. Sessiz, hastane tipi tekerleklere sahiptir. Hastanenin tıbbi sarf ve ecza depolarından hastane içine dağıtılacak olan tıbbi ekipman ve sarfların konforlu ve güvenli bir şekilde ilgili bölümlere ulaşmasını sağlamak için tasarlanmıştır. İsteğe bağlı olarak elektrostatik veya krom nikel kaplama olarak da imal edilebilmektedir.

## عربة نقل المواد الثقيلة

مصنوعة من الفولاذ المقاوم للصدأ تتميز بعجلات تناسب المستشفيات، صامته. صُممت لتوزيع المواد الطبية داخل المستشفى بطريقة مريحة يمكن تصنيعها بالنيكل بالكروم أو مطلية بالكهروستاتيكي أو حسب الطلب

## GOODS TRANSFER TROLLEY

Goods transfer trolley is made from stainless steel. It has quiet, hospital type casters. This trolley is designed to provide arriving of medical equipment and consumables from medical warehouse of hospitals to related sections cozily and safely. According to users' wish, trolley can be manufactured as electrostatic powder coated or nickel chrome coated.

## CHARIOT DE TRANSFERT LOURD

En acier inoxydable. Roues silencieuses. Conception pour distribuer les matériaux médicaux au sein de l'hôpital d'une manière confortable. Peut être également fabriqué par placage électrostatique ou chrome nickel selon demande.

## ТЕЛЕЖКА ДЛЯ ТРАНСПОРТИРОВКИ ТЯЖЕЛЫХ ГРУЗОВ

Она оснащена бесшумными колесами больничного типа. Она предназначена для обеспечения комфортной и безопасной доставки медицинского оборудования и расходных материалов со складов медицинских учреждений и фармацевтических препаратов больницы в соответствующие отделения. По желанию пользователей тележка может быть изготовлена как с электростатическим порошковым покрытием, так и с хромоникелевым покрытием.

# File Cabinet

W.FC.102

## خزانة الاوراق

مصنوعة من الفولاذ المقاوم للصدأ مع 5 أدراج عميقة لتخزين المستندات. توفر سعة كبيرة ومظهرًا أنيقًا داخل المستشفى. سهلة التنظيف. أرجل قابلة للتعديل حسب الارضية. إنتاج في تصميمات وأحجام مختلفة وفقاً لمتطلبات واحتياجات المستخدمين.

## FILE CABINET

AISI 304 Stainless Steel. File cabinet with 5 deep drawers. Provides large capacity and elegant view. Cleaning of the cabinet is easy. Adjustable legs. Design and dimensions are changeable upon users need and requests.

## ARMOIRE DE DOCUMENTS

En acier inoxydable. 5 profonds tiroirs. offre une grande capacité et une apparence élégante pour le classement. Facile à nettoyer. Pieds rotule réglables selon le sol. Production dans différentes conceptions et tailles selon les demandes et les besoins des utilisateurs.

## ШКАФ ДЛЯ ХРАНЕНИЯ ДОКУМЕНТОВ

Шкаф для хранения документов с 5 глубокими выдвижными ящиками. Он обеспечивает большую вместимость и стильный внешний вид для подачи документов в условиях больницы. Его легко чистить. Опорные ножки с шаровым шарниром, регулируемые в зависимости от пола. Дизайн и размеры могут быть настроены в соответствии с пожеланиями и потребностями пользователей.

## EVRAK DOLABI

304 Kalite Paslanmaz çelik. 5 adet derin çekmeceli evrak dolabı. Hastane ortamındaki dosyalama için geniş kapasite ve şık görüntü sağlar. Temizliği kolaydır. Zemine göre ayarlanabilir rotol ayakları bulunur. Kullanıcı istek ve ihtiyaçlarına göre tasarım ve ölçü değiştirilebilir.



# Medical Tube Trolley

W.MTT.102 • W.MTT.104 • W.MTT.104.P

## TÜP TAŞIMA ARABASI

Kullanıcı istek ve ihtiyaçlarına göre farklı tasarım, malzeme ve ölçülerde üretim.

### عربة الأنبوب الطبي

يتم إنتاجها بتصميمات وأحجام مختلفة وفقاً لمتطلبات واحتياجات المستخدمين.

### MEDICAL TUBE TROLLEY

Custom production with different materials according to users needs and wish.

### CHARIOT POUR TUBES MÉDICAUX

Production dans différentes conceptions et tailles selon les demandes et les besoins des utilisateurs.

### ТЕЛЕЖКА ДЛЯ МЕДИЦИНСКИХ ТРУБОК

Дизайн и размеры могут быть настроены в соответствии с пожеланиями и потребностями пользователей.



W.MTT.102



W.MTT.104.P



W.MTT.104



# Sterilisation Cuvette

W.CWC.102 • W.PC.102

## STERİLİZASYON KÜVETLERİ

304 Kalite Paslanmaz Çelik.  
Kullanıcı istek ve ihtiyaçlarına  
göre çeşitli ölçü ve tasarımlarda  
üretim.



### حوض بغطاء حوض مثقوب

مصنوعة من الفولاذ المقاوم للصدأ.  
إنتاج في تصميمات وأحجام مختلفة وفقاً  
لمتطلبات واحتياجات المستخدمين

### STERILISATION CUVETTE

AISI 304 Stainless Steel. Flexible  
production according to users  
needs and wish.

### BAIGNOIRE AVEC COUVERCLE & BAIGNOIRE PERFORÉE

Acier inoxydable 304. Production  
dans différentes conceptions et  
tailles selon les demandes et les  
besoins des utilisateurs.

### ЛОТОК С КРЫШКОЙ & ПЕРФОРИРОВАННЫЙ ЛОТОК

Нержавеющая сталь марки AISI  
304. Дизайн и размеры могут  
быть настроены в соответствии с  
пожеланиями и потребностями  
пользователей.

## وحدة المشرحة

يحتوي قسم المشرحة على منتجات مثل طاولة التشريح، طاولة غسل الجثث، وحدة المشرحة ومصعد الجثث ، ويجب أن يكون هذا النوع من المعدات من الفولاذ المقاوم للصدأ نظرًا لسهولة استخدامه وطابعه الصحي

## MORGUE UNITS

Morgue units section contains products like autopsy table, body washing table, morgue unit and cadaver lift. This type of equipment must be stainless steel because of its ease of use and hygienic nature.

## UNITÉS DE LA MORGUE

La section de la morgue contient des produits tels que la table d'autopsie, la table de lavage corporel, l'unité de la morgue et l'ascenseur de cadavre. Ce type d'équipement doit être en acier inoxydable en raison de sa facilité d'utilisation et de son caractère hygiénique.

## ОБОРУДОВАНИЕ ДЛЯ МОРГОВ

Раздел «Оборудование для морга» содержит такие изделия, как стол для вскрытия (аутопсии), стол для мытья тела, холодильные камеры для морга и подъемник для трупов. Очень важно, чтобы оборудование такого типа было изготовлено из нержавеющей стали как с точки зрения удобства использования, так и с точки зрения гигиены.

## CENNET KAPISI EKİPMANLARI

Cennet kapısı morg üniteleri ile ilgili ekipmanların yer aldığı bir bölümdür. Otopsi masası, gasil masası, morg ünitesi, kadavra lifti gibi ürünler yer alır. Bu tarz ekipmanların paslanmaz çelik olması hem kullanım kolaylığı hem de hijyen açısından elzemdir.



# Autopsy and Body Washing Table

P.AWT.102



## OTOPSI VE GASIL MASASI

304 Kalite Paslanmaz Çelik.  
Havuzlandırılmış ve ızgaralı üst  
tabla. Batarya ve eviye sistemi.  
Hava ve su tabancası. Gider  
tertibatı. Alt bölümde dolaplı  
tasarım.

### طاولة التشريح و الغسل

من الفولاذ المقاوم للصدأ. على شكل مسبح  
و شبكة في الاعلى. نظام بطارية وحوض.  
مسدس هواء ومياه و نظام تصري. خزانة  
في الاسفل

### AUTOPSY AND BODY WASHING TABLE

AISI 304 Stainless Steel.  
Overthrown tabletop to ease  
the liquid flow. Battery and sink  
system. Water/air spreay gun rinser.  
Cabinet at the bottom. Drainage  
system. Flexible production  
according to users needs and  
wishes.

### TABLE D'AUTOPSIE ET DE LAVAGE CORPOREL

En acier inoxydable 304.  
Plateau renversé pour faciliter  
l'écoulement du liquide. Système  
de batterie et d'évier. Pistolet à  
air et à eau. Système de vidange.  
Armoire en bas.

### СТОЛ ДЛЯ ВСКРЫТИЯ (АУТОПСИИ) И МЫТЬЯ ТЕЛА

Нержавеющая сталь марки  
AISI 304. Верхняя панель имеет  
углубленную и решетчатую  
поверхность. Смеситель и  
система раковины. Воздушный и  
водяной пистолет. Сливной узел.  
Конструкция шкафа в нижней  
части. Дизайн и размеры могут  
быть настроены в соответствии с  
пожеланиями и потребностями  
пользователей.



# Hydraulic Body Lift

P.L.102 • P.L.102.E



P.L.102.E

## HİDROLİK CENAZE KALDIRACI

Paslanmaz profil ve paslanmaz borudan üretim. Morgların 2. ve 3. katına cenaze kaldırmak için kullanılır. 4 adet sarhoş teker bulunur. Sedyenin kolay kayabilmesi için hareketli makara sistemi mevcuttur İstenilirse pedallı-kumandalı ya da makine üstü panel kontrollü üretilebilir. Kullanıcı istek ve ihtiyaçlarına göre tasarım ve ölçü değiştirilebilir.

## رفع الجسم الهيدروليكي

403 الملف الشخصي غير القابل للصدأ أو الأنابيب غير القابل للصدأ. تستخدم لنقل الجثث إلى الطابقين الثاني والثالث. تحتوي المشارح على 4 عجلات مع 2 مع ناباح. يوجد نظام بكرة متحرك لسهولة الاستخدام للنقالة ويمكن إنتاجه باستخدام التحكم في الدواسة أو التحكم في لوحة الآلة.

## HYDRAULIC BODY LIFT

304 stainless profile or stainless pipe. Used to take bodies to the 2nd and 3rd floors of morgues have 4 caster wheels 2 with barks. There is a movable pulley system for easy use for the stretcher. it can be produced with pedal-control or on-machine panel control.

## ASCENSEUR DE CARROSSERIE HYDRAULIQUE

Profilé inox 304 ou tube inox. Utilisé pour transporter les corps aux 2ème et 3ème étages des morgues disposent de 4 roulettes dont 2 avec barques. Il existe un système de poulie mobile pour une utilisation facile de la civière. Elle peut être produite avec une commande à pédale ou une commande par panneau sur la machine.

## ГИДРАВЛИЧЕСКИЙ ПОДЪЕМНИК КУЗОВА

Нержавеющий профиль 304 или нержавеющая труба. Для перевозки тел на 2 и 3 этажи моргов имеют 4 поворотных колеса 2 с корой. Для удобства использования имеется система подвижных шкивов, которые могут быть изготовлены с управлением с помощью педали или с панели управления на машине.



P.L.102.E



P.L.102

# Cadaver Trolley

P.CT.102

## CENAZE TAŞIMA ARABASI

304 Kalite Paslanmaz Çelik. El ile yönetilen hidrolik yükseklik ayarı. 150 Kg taşıma kapasitesi. 3 kademeli yükseklik ayarı. İki tane frenli 4 adet tekerlek.

### عربة نقل الجنازة

من الفولاذ المقاوم للصدأ. تعديل يدوي هيدروليكي للارتفاع. قدرة الحمل ١٥١ كغ. ٣ درجات لضبط الارتفاع و٤ عجلات، ٢ مع فرامل

### CADAVER TROLLEY

AISI 304 Stainless Steel. Hydraulic lift system with hand control. 150 Kg lifting capacity. 3 levels of height adjustment. 4 casters, 2 with breaks. Flexible production according to users needs and wish.

### CHARIOT DE CADAVRE

En acier inoxydable 304. Réglage hydraulique manuel de la hauteur. Capacité de charge de 150 kg. Réglage de la hauteur en 3 étapes. 4 roues, deux avec freins.

### ТЕЛЕЖКА ДЛЯ ПЕРЕВОЗКИ ТРУПОВ

Нержавеющая сталь марки AISI 304. Ручная гидравлическая регулировка высоты. Грузоподъемность до 150 кг. 3 уровня регулировки высоты. 4 колеса, 2 с блокировкой. Дизайн и размеры могут быть настроены в соответствии с пожеланиями и потребностями пользователей.



# Morgue Unit

P.MU.102

## وحدة المشرحة

من الفولاذ المقاوم للصدأ. وحدة واحدة، مزدوجة أو ثلاثية. تحميل من الامام او من الجانب. تذيوب أوتوماتيكي بالكامل (4/0 درجة) مروحة التحكم في الهواء. نظام سكة تلسكوبي. مؤش مقياس درجة الحرارة رقمي

## MORGUE UNIT

AISI 304 Stainless Steel. Single, double or triple unit. Front door or side door. Full automatic defrost (0/+4 °C). Fan control air flow. Telescopic rail system. Digital temperature indicator. Flexible production according to users needs and wishes.

## UNITÉ DE LA MORGUE

En acier inoxydable 304. Unité simple, double ou triple. Chargement frontal ou latéral. Dégivrage entièrement automatique (0/+4 °C). Débit d'air contrôlé par ventilateur. Système de rail télescopique. Affichage numérique de la température.

## ХОЛОДИЛЬНЫЕ КАМЕРЫ ДЛЯ МОРГА

Нержавеющая сталь марки AISI 304. Одноместные, двухместные или трехместные камеры. С фронтальной или боковой загрузкой. Полное автоматическое размораживание (0/+4 °C). Регулируемый вентилятором воздушный поток. Система телескопических направляющих. Цифровой дисплей температуры. Дизайн и размеры могут быть настроены в соответствии с пожеланиями и потребностями пользователей.

## MORG ÜNİTESİ

304 Kalite Paslanmaz Çelik. Tekli, ikili veya üçlü ünite. Önden veya yandan yüklemeli. Tam otomatik defrost (0/+4 °C). Fan kontrollü hava akışı. Teleskopik ray sistemi. Dijital ısı göstergesi.







- Nisan Medikal tüm ürünlerinde önceden haber vermeksizin deęişiklik yapma hakkını saklı tutar.
- Katalogdaki ürünler izinsiz kullanılamaz ve yayınlanamaz.
- Tipografik ve görsel hatalardan Nisan Medikal sorumlu tutulamaz.

- *Nisan Medikal reserves the right to make changes in all its products without prior notice.*
- *The products in the catalog cannot be used or published without permission.*
- *Nisan Medikal cannot be held responsible for typographical and visual errors.*



Ostim, Serhat Mahallesi 1125/2 Sk. No:3 Yenimahalle - ANKARA - TÜRKİYE  
T.+90 312 988 0 988 • +90 312 433 75 95 • F. +90 312 433 77 72  
info@nisanmedikal.com • www.nisanmedikal.com.tr  
Kasım 2023 V.05